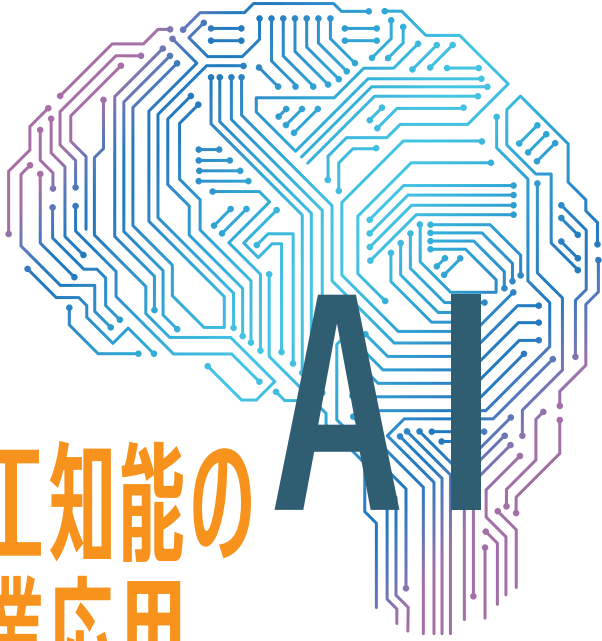


# 東京情報大学 公開講座

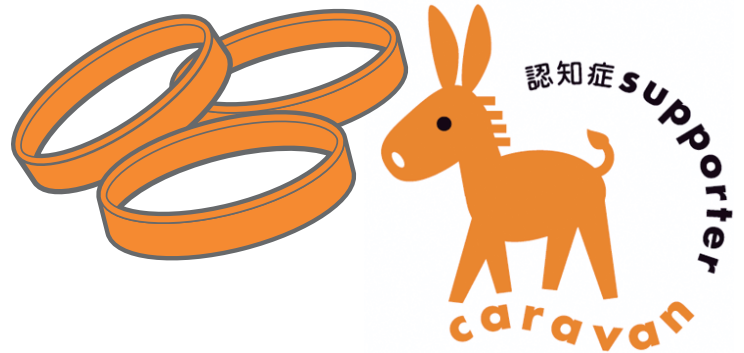
受講料  
無料

大学ホームページまたは  
電話でお申し込みください。  
詳しくは裏面をご覧ください。

※各講座の定員になり次第、締め切りとなりますので、  
満員の際はご容赦ください。



## 人工知能の 産業応用



## 認知症サポーターの 役割と今後の課題

人工知能（AI：Artificial Intelligence）がコンピュータ用語として、初めて使われてから60年が過ぎ、今ではさまざまな分野で人工知能技術が利用されるようになりました。本講座では、人工知能研究の歴史を概観しながら、特に人工知能の最新の産業応用事例を通して、今後の産業分野において人工知能に期待される役割について考えます。

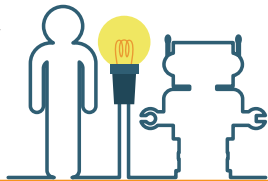
令和元年

10月17日（木） 予約制  
定員 100名

11時00分～12時30分  
東京情報大学（4号館 メディア・ホール）

講師

- ・マッキンケネスジェームス  
（総合情報学部・准教授）
- ・藤吉 誠氏  
（日立造船株式会社 技術研究所  
知能機械研究センター 主管研究員）



我が国の認知症高齢者数は、2025年には750万人に増加すると推測されており、全国で「認知症サポーター」の養成が進められています。本講座では、警察及び朝日新聞社が取り組んでいる高齢者と地域住民とが互いにパートナーとなり、住みやすい地域づくりを目指す「認知症サポーター育成事業」の実態調査報告を通して、認知症サポーターの役割と今後の課題を考えます。

令和元年

10月30日（水） 予約制  
定員 50名

13時10分～14時40分  
東京情報大学（9号館 デモンストレーション室）

講師

- ・成松玉委（看護学部・講師）
- ・宮野公恵（看護学部・助教）
- ・大山一志（看護学部・助教）



## 申込方法

申込受付期間内に、大学ホームページまたは電話でお申し込みください。

**予約制** ※各講座の定員になり次第、締め切りとなりますので、満員の際はご容赦ください。

※お預かりした個人情報は、「個人情報保護に関する法律」並びに「学校法人個人情報保護に関する規程」に基づいて適切に取り扱い、本講座の連絡以外の用途には使用しません。


# 10月17日(木)『人工知能の産業応用』

大学ホームページ

 <http://www.tuis.ac.jp/>  
( TOP > 社会貢献・公開講座 )




電話

 043-236-4710  
( 電話での申し込みの場合は「氏名」「講座の日付」「電話番号」をご連絡ください )  
【受付時間】 9:00 ~ 17:30 (土・日・祝および大学休業日は除く)


# 10月30日(水)『認知症サポーターの役割と今後の課題』

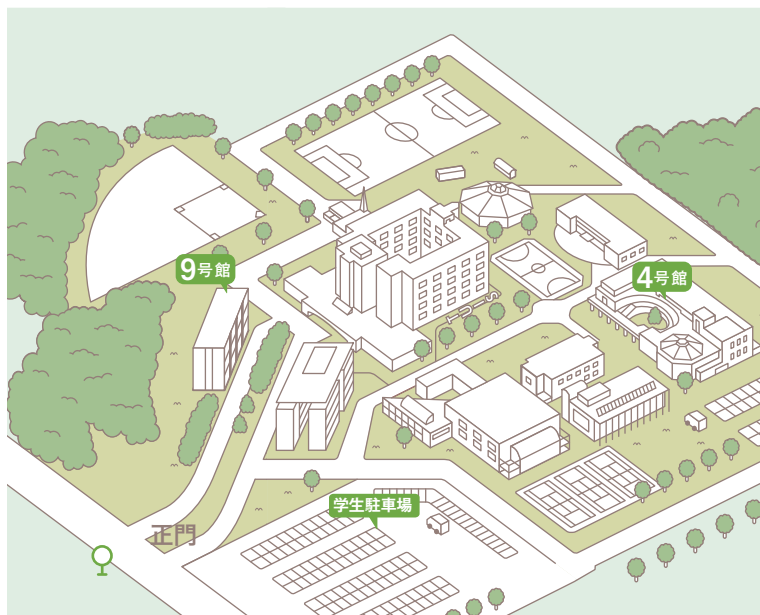
大学ホームページ

 <http://www.tuis.ac.jp/>  
( TOP > 社会貢献・公開講座 )



電話

 043-236-4710  
( 電話での申し込みの場合は「氏名」「講座の日付」「電話番号」をご連絡ください )  
【受付時間】 9:00 ~ 17:30 (土・日・祝および大学休業日は除く)



会場

## 東京情報大学

千葉市若葉区御成台 4-1

### <アクセス方法>

千葉都市モノレール「千城台駅」より京成バス  
(御成台車庫行)「情報大正門(東門)」下車

### <お車でお越しの方>

構内の「学生駐車場」をご利用ください。

### <自転車でお越しの方>

構内の「駐輪場」をご利用ください。