

千葉県若葉区  
シンボルマーク  
デザインガイド



## はじめに・・・・・・・・・・・・・・・・

千葉市は、新世紀・市制施行80周年を記念し、市民の皆様が、生活の場である「区」をより身近に感じていただくため、区の「シンボルマーク」と「イメージカラー」を創りました。使用にあたっては、デザインガイドに示されている基本的な事項を留意した上で、幅広い活用をお願いいたします。

## 1. 基本デザイン

シンボルマーク	4
基本デザイン要素	5
シンボルマーク再現・セット基準	6
スペーシング	7
シグネチャー1	8
シグネチャー2	9
カラーシステム	10
誤った使用例1	11
誤った使用例2	12

## 2. イメージカラー

若葉区イメージカラー	14
カラーの許容範囲	15
他区のイメージカラー	16
レインボー・カラーパターン	17

## 3. 応用デザイン

区旗・カラー旗	19
ステッカー	20
デザイン例(名刺)	21
(封筒角2)	22
(封筒長3)	23
(ペナント)	24
(車両バン)	25
(イベント用Tシャツ)	26

## 1. 基本デザイン

シンボルマーク	4
基本デザイン要素	5
シンボルマーク再現・セット基準	6
スペーシング	7
シグネチャー1	8
シグネチャー2	9
カラーシステム	10
誤った使用例1	11
誤った使用例2	12

デザインは、若葉区の英字イニシャルの「W」をモチーフに、貴重な歴史や文化と豊かな自然をイメージし、未来に向かって若葉のようにたくましく成長し、飛翔・発展することを表しています。色は、区名の「若葉」という名称から連想させる色で、泉自然公園、動物公園に代表される多くの公園や市民の森など、緑豊かな自然をイメージしています。



●デザイン



●色

イメージカラー／フレッシュ・グリーン

※P14参照



●シンボルマークロゴタイプ/和文(横組)

若葉区

●シンボルマークロゴタイプ/英文

Wakabaku

●指定書体(基本デザイン及びアプリケーションで使う書体です。)

●新ゴファミリー

新ゴL: あいうえおかきくけこアイウエオカキクケコ千葉市若葉区ABCDEFGHabcdefghi1234567890/+=-

新ゴM: あいうえおかきくけこアイウエオカキクケコ千葉市若葉区ABCDEFGHabcdefghi1234567890/+=-

新ゴB: あいうえおかきくけこアイウエオカキクケコ千葉市若葉区ABCDEFGHabcdefghi1234567890/+=-

●ヘルベチカファミリー

ヘルベチカLight: ABCDEFGHIJKLMNOPQRSTUVWXYZabcdefghijklmnopqrstuvwxyz1234567890/+=-

ヘルベチカRegular: ABCDEFGHIJKLMNOPQRSTUVWXYZabcdefghijklmnopqrstuvwxyz1234567890/+=-

ヘルベチカBold: ABCDEFGHIJKLMNOPQRSTUVWXYZabcdefghijklmnopqrstuvwxyz1234567890/+=-

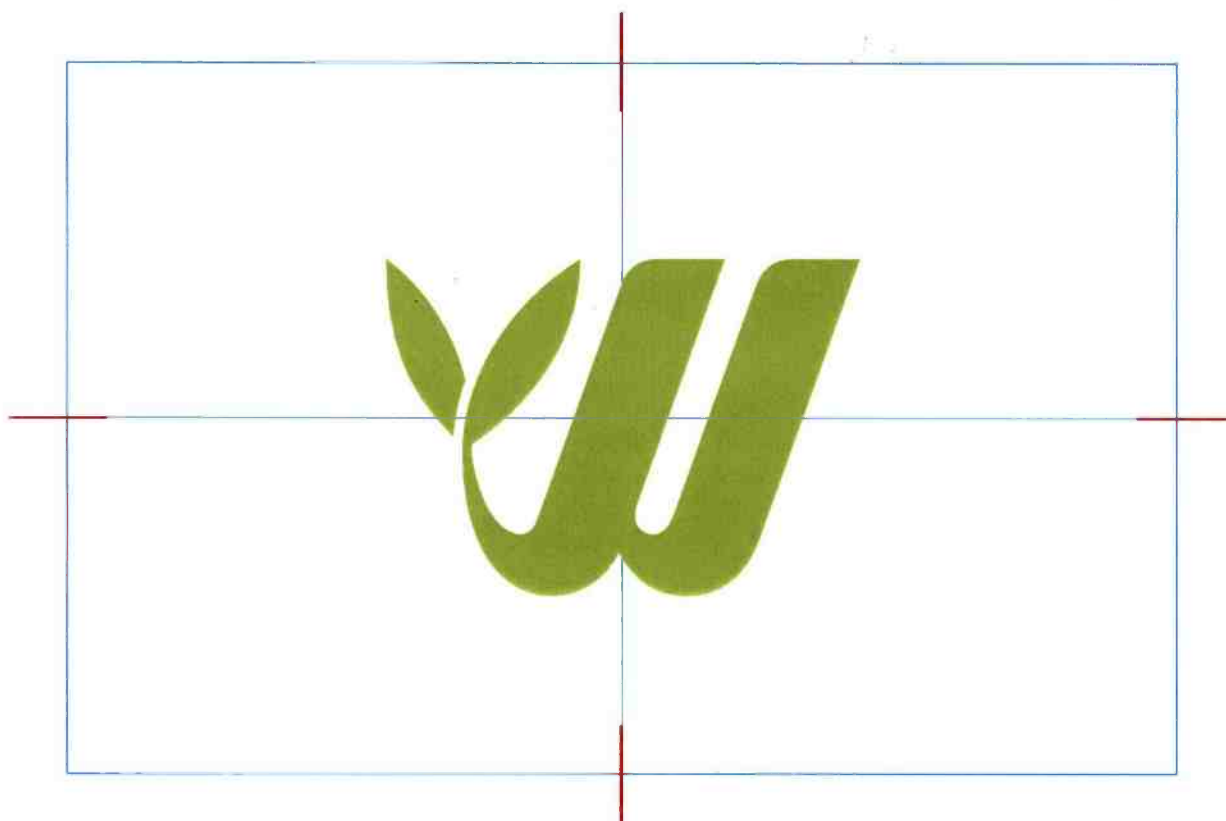
シンボルマークを拡大する場合(区旗、カラー旗など)ここに示した割り出しグリッド(方眼図)を参考に再現してください。



※中央区の横幅aに対して若葉区の横幅は1.12aです。

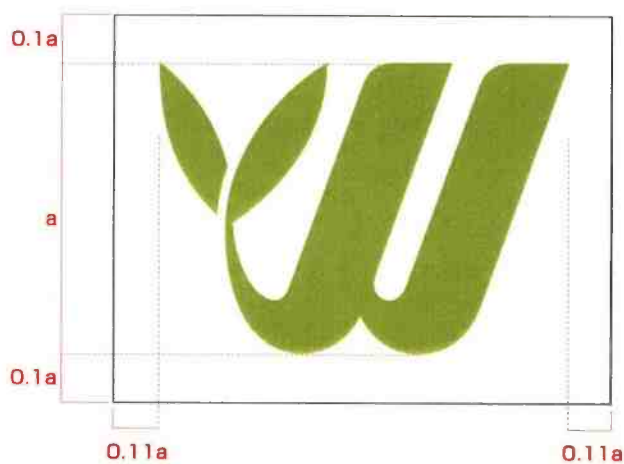
## セット基準

赤いセンタートンボが、シンボルマークの天地左右のセット基準です。

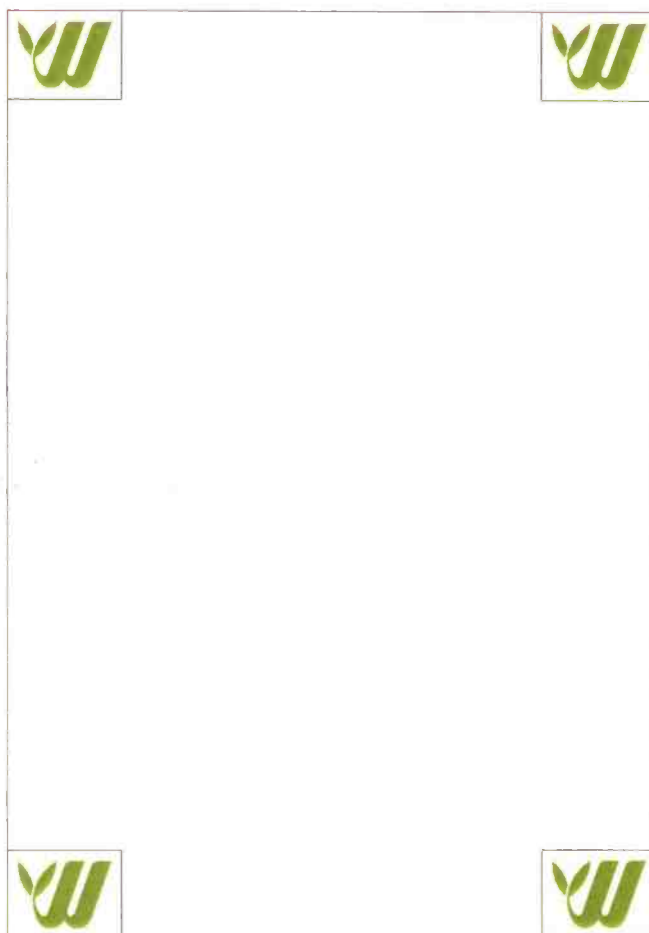


シンボルマークを配置（レイアウト）するとき、その周囲に少なくともタイプAのスペースを用意してください。又、印刷物などで四隅にレイアウトする場合はタイプBの4つの位置のいずれかを採用してください。

●タイプA



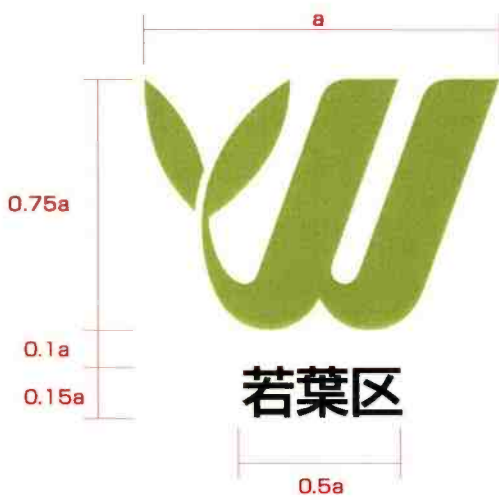
●タイプB



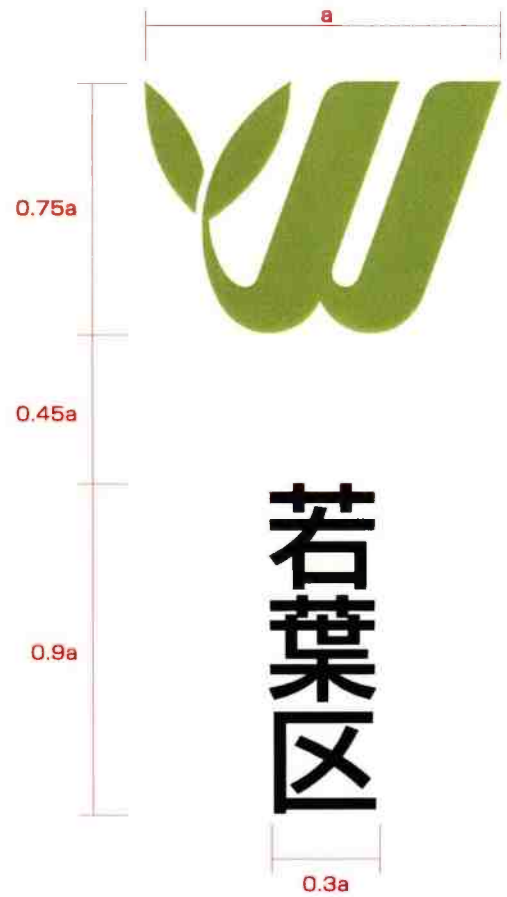


シンボルマークと区名ロゴタイプ「若葉区」の組み合わせです。  
※この組み合わせを守ってください。  
文字は指定書体新ゴMです。

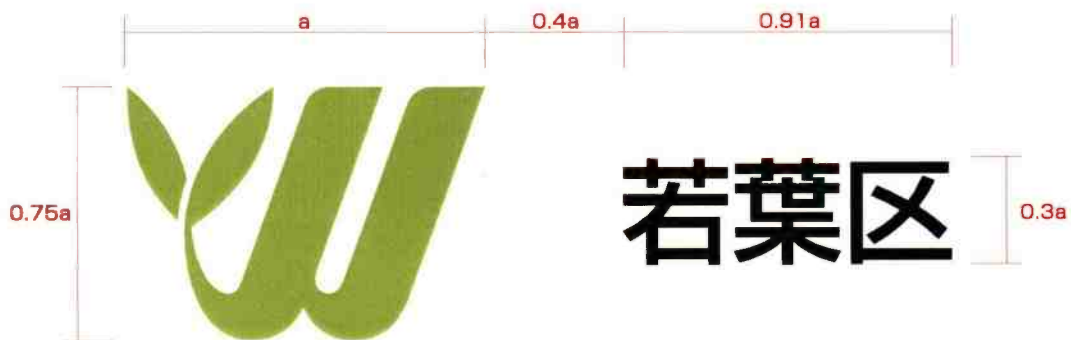
●タイプA



●タイプB

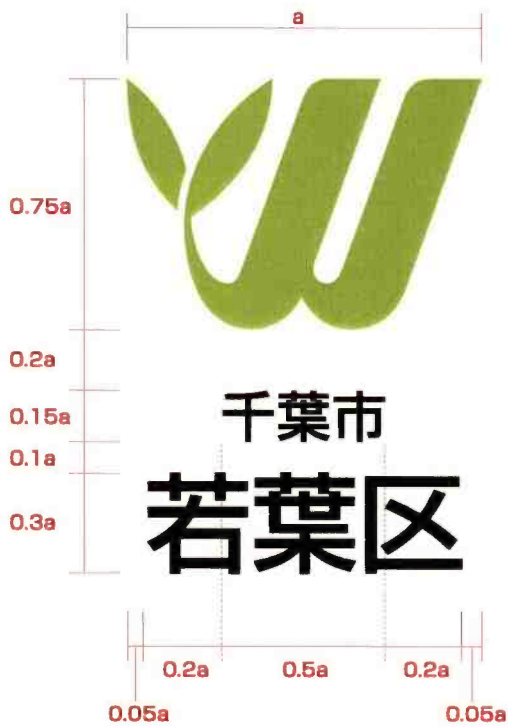


●タイプC

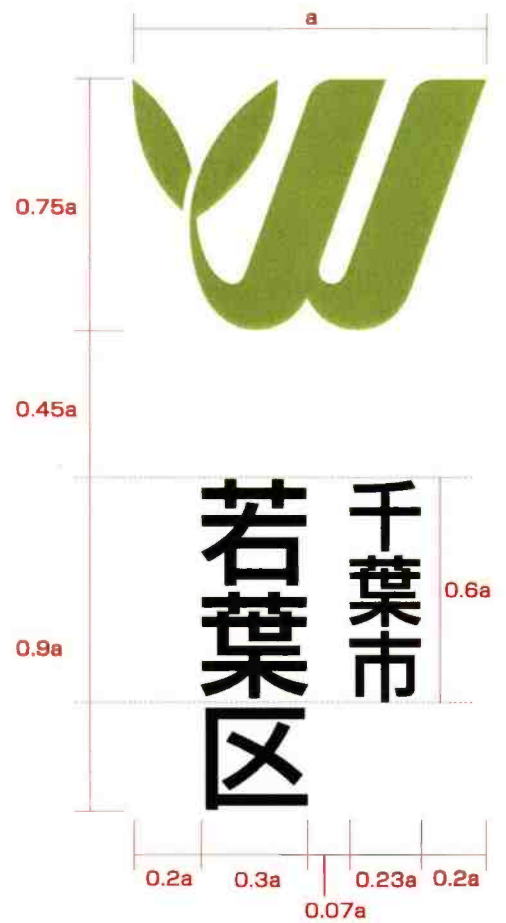


シンボルマークと区名ロゴタイプ「若葉区」の組み合わせです。  
 ※この組み合わせを守ってください。  
 文字は指定書体新ゴMです。

●タイプA



●タイプB



●タイプC



※若葉区の文字位置はP8のシグネチャー1を参照してください。

## 基本的な使い方 白地にフレッシュ・グリーン



●白地・明るいバック(カラー写真を含む)に  
シンボルマーク/フレッシュ・グリーン、区名/黒



●フレッシュ・グリーン地・濃度のあるバック(カラー  
写真を含む)に白ヌキ



●白地に黒1色(100%)



●黒ベタに白ヌキ

シンボルマークは、常に正しい形で表示されることが必要です。いかなる場合においても、セットされたマークを切り離したり、組み換えたり、変形させることは、できません。

●グラデーション



●パターン



●シンボルマーク変形



●多色使い



●シンボルマークのアウトライン取り



●シンボルマークの白地枠取り



シンボルマークは、常に正しい形で表示されることが必要です。いかなる場合においても、セットされたマークを切り離したり、組み換えたり、変形させることは、できません。

※シグネチャー2も同様です。

●位置を変えている



若葉区

●文字の大きさを変えている1



若葉区

●文字間を変えている



若 葉 区

●文字の大きさを変えている2



若葉区

●専用書体を変えている



若葉区

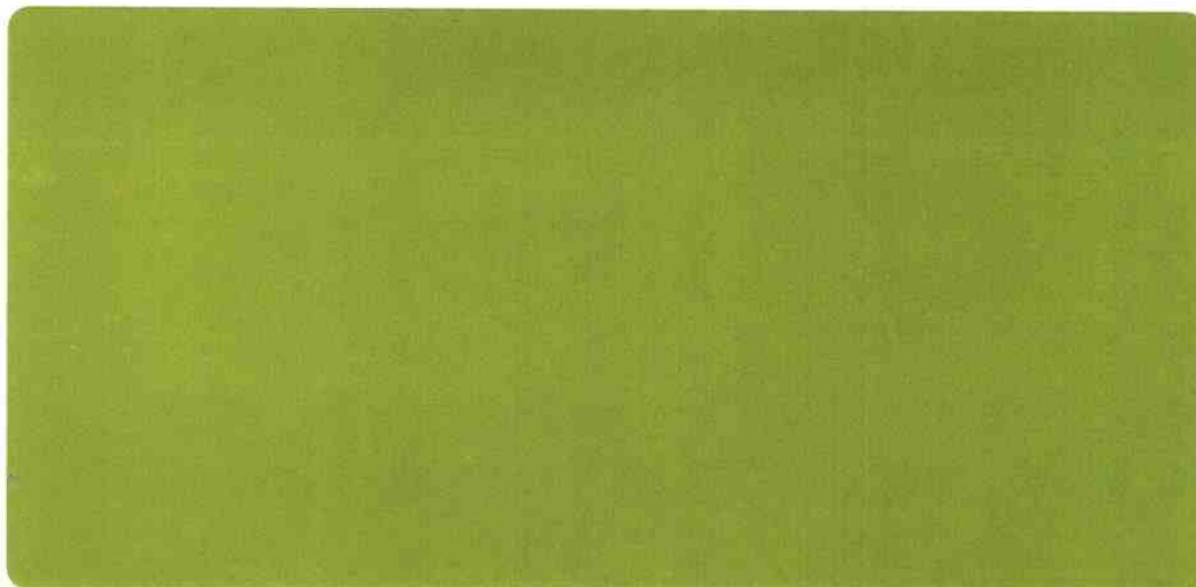
## 2. イメージカラー

若葉区イメージカラー .....	14
カラーの許容範囲 .....	15
他区のイメージカラー .....	16
レインボーカラーパターン .....	17



## 【若葉区/フレッシュ・グリーン】

区名の「若葉」という名称から連想させる色で、泉自然公園、動物公園に代表される多くの公園や市民の森など、緑豊かな自然をイメージしています。



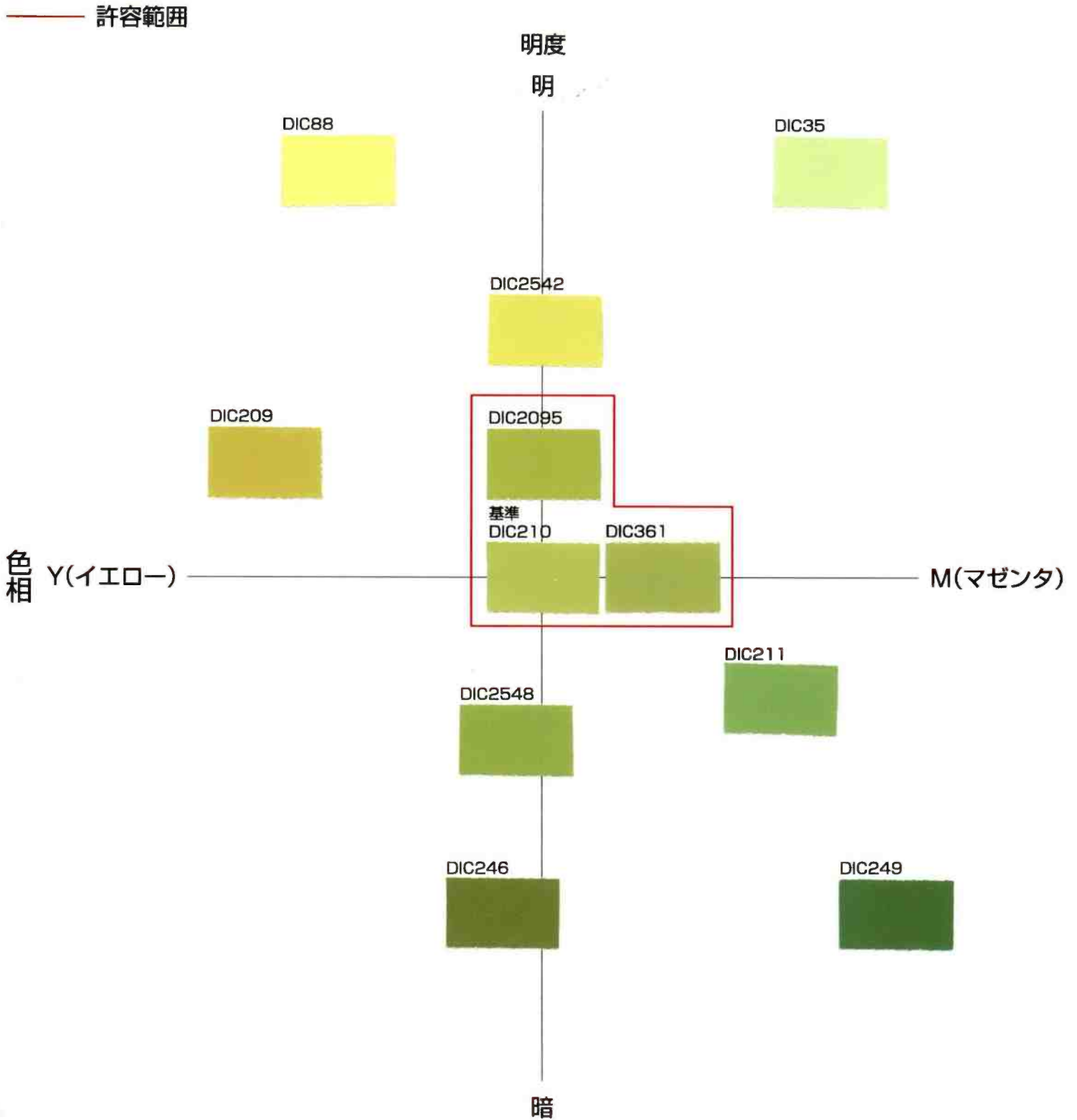
## 基準カラー

- 特色 DIC210 (17版)
- プロセスカラー (印刷用4原色)

C (シアン)	40%
M (マゼンタ)	0%
Y (イエロー)	100%
K (ブラック)	10%

※イメージカラーは、基準カラーを原則として各区の特徴を色で表したもので、色彩的なイメージアップを図るため、様々な場面で活用してください。

フレッシュ・グリーンは、P14のイメージを表す黄色味があった緑、すなわち若草色です。黄色が強すぎるとからし色に近くなり、青が強すぎると緑となり、明度が上下してもそれぞれ目指すイメージと違ってきますので使用にあたっては、デザイナーと相談してください。目安としてDICカラーチップで許容範囲を示したので参考にしてください。





## ●中央区



### 【エネルギー・レッド】

中央区が政治・経済・文化等様々な面で本市の中核となり、エネルギーで強い原動力と求心力をもつことを願い、千葉市という都市全体の魅力の向上と未来への持続的な発展・繁栄をイメージしています。

## ●花見川区



### 【フラワー・ピンク】

区名にもなっている花見川の川沿いに、咲き乱れる桜の花やオオガハスの花をイメージしています。

## ●稲毛区



### 【ブライト・イエロー】

区名の「稲」から稲穂の、実り、結実など、豊かさや、成長を表し、未来への発展をイメージしています。

## ●若葉区



### 【フレッシュ・グリーン】

区名の「若葉」という名称から連想させる色で、泉自然公園、動物公園に代表される多くの公園や市民の森など、緑豊かな自然をイメージしています。

## ●緑区



### 【エバー・グリーン】

区名の「緑」という名称から連想させる色で、昭和の森など、雄大な自然とあふれる緑をイメージしています。

## ●美浜区

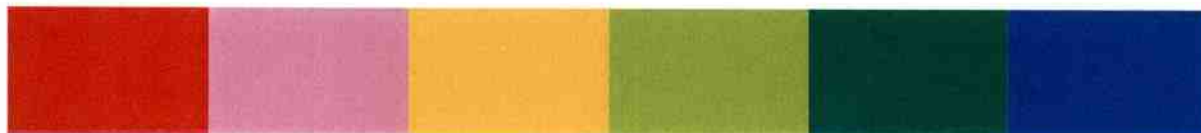


### 【マリンブルー】

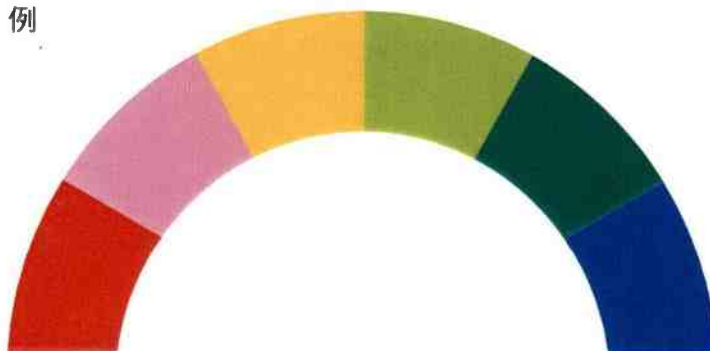
美しい水際線や、かつて遠浅の海だった場所に誕生した区の過去から未来にわたる海とのつながりをイメージしています。

千葉市の6つの区の一体感を表すカラーパターンです。色の配列は、左から中央区、花見川区、稲毛区、若葉区、緑区、美浜区のイメージカラーになっていますので順序を間違えないようにしてください。形状は自由に変えられます。

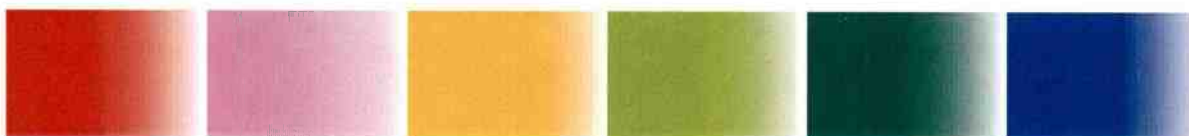
## ●ベタ



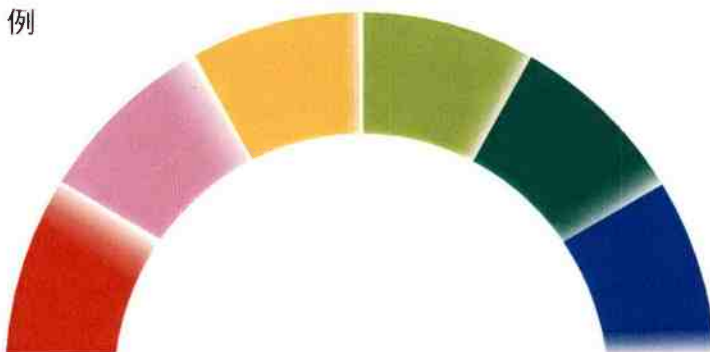
例



## ●グラデーション



例



### 3. 応用デザイン

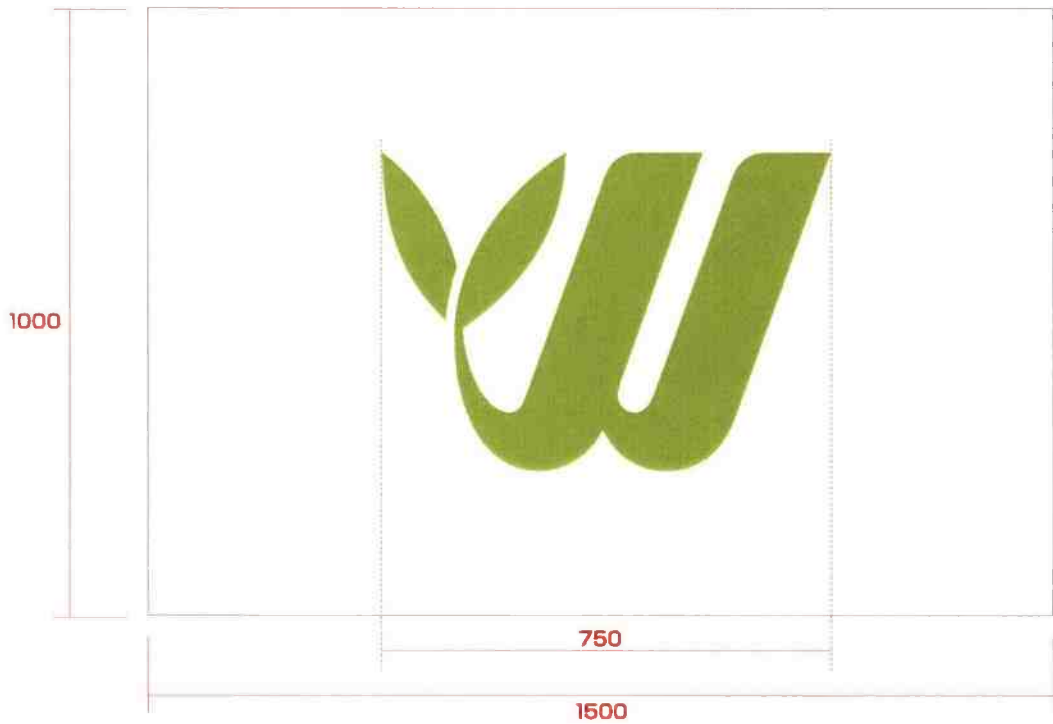
区旗・カラー旗	19
ステッカー	20
デザイン例(名刺)	21
(封筒角2)	22
(封筒長3)	23
(ペナント)	24
(車両バン)	25
(イベント用Tシャツ)	26

若葉区の区旗・カラー旗です。再現にあたっては、正しいレイアウトと正しいカラー、染色のにじみなど仕上がりのチェックを十分にしてください。

※区旗、カラー旗ともに同比率。

シンボルマークは、全体の天地左右に対してセンターに合わせてください。

## ●区旗

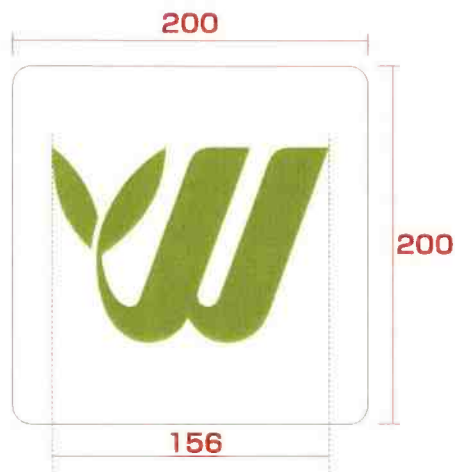


## ●カラー旗



主に区役所の入り口などに貼ったりします。3つのサイズがありますが、使用目的・使用面の形状・アイテム特性に応じて最適なものを効果的に使い分けてください。

※シンボルマークは、全体の天地左右に対してセンターに合わせてください。



区職員の一人ひとりにとって最も身近なCIデザインが名刺です。コミュニケーションを基本に新しい若葉区のイメージにふさわしくデザインしましたので参考にしてください。

**千葉市若葉区役所**  
政策調整課  
課長  
**千葉太郎**

〒264-8733 千葉市若葉区桜木町567-1  
TEL.043-233-8111  
FAX.043-233-8162  
E-mail:wakaba@city.chiba.jp

市・区役所:新ゴM13ptツメ打ち  
課:新ゴR9ptツメ打ちカーニング50  
役職:新ゴL8ptツメ打ちカーニング50  
氏名:新ゴR17pt

住所・電話  
FAX・E-mail:新ゴL8pt  
10pt送り  
ツメ打ち  
数字:ヘルベチカLightツメ打ち

**千葉市若葉区役所**  
政策調整課  
課長  
**千葉太郎**

〒二六四・八七三三  
千葉市若葉区桜木町五六七  
電話〇四三・二二二・八二二  
FAX〇四三・二二二・八六二  
E-mail:wakaba@city.chiba.jp

市・区役所:新ゴM11ptツメ打ち  
14pt送り  
役職:新ゴL10ptツメ打ち  
カーニング50

住所・電話・FAX 新ゴL7pt  
氏名:新ゴR17pt

リサイクルマークについて  
リサイクルマークは、  
下記の比率で製作してください。

**氏名文字組み基準**  
和文による姓名の表示は、その文字数に応じてそれぞれのアキ指定を下記のとおりとします。

田 2+½ ○	姓1字 名1字
田 1+½ ○ 1 ○	姓1字 名2字
田 1+½ ○ ½ ○ ½ ○	姓1字 名3字
田 1 田 1+½ ○	姓2字 名1字
田 田 田 ○ ½ ○	姓2字 名2字
田 田 田 ○ ○ ○	姓2字 名3字
田 田 田 田 1+½ ○	姓3字 名1字
田 田 田 田 ○ ½ ○	姓3字 名2字
田 田 田 田 ○ ○ ○	姓3字 名3字

※田は、姓○は、名の略です。

市民サービスや関連業務の場で、若葉区のイメージを簡潔に伝えるのが封筒類です。そのため各封筒の大きさ、形態、使用目的の上で、最も良いデザインになるようシグネチャーを微妙にコントロールしてあります。使用にあたっては、年月日、部署名は手書きでなく、ゴム判などで明記し、美しい印象を与えるようにしてください。







※ペナントに限らず市と区との一体感にも使えます。

●ペナント白地



●カラーペナント



若葉区のサービスをスピーディーで活動的に見せるのが、シグネチャー1の車両用デザインです。シンボルマークのカラーは、基本カラーの白地にフレッシュ・グリーンです。

### ●バン

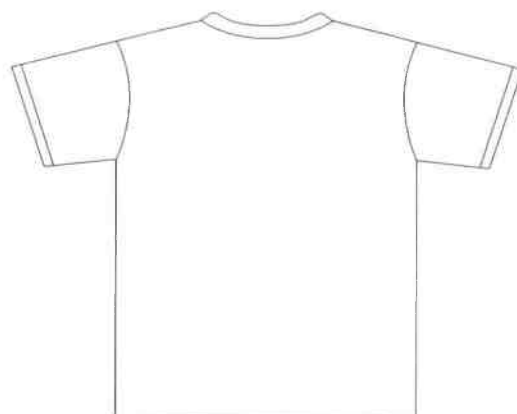


Tシャツは、白にシンボルマークを胸にフレッシュ・グリーンで表示するか、地色フレッシュ・グリーンにシンボルマークを白で胸に表示します。

●白地



前



後

●地色



前



後

千葉県若葉区シンボルマーク  
デザインガイド

平成13年4月  
千葉県企画調整局政策調整課

編集デザイン  
株式会社 スパチオ研究所