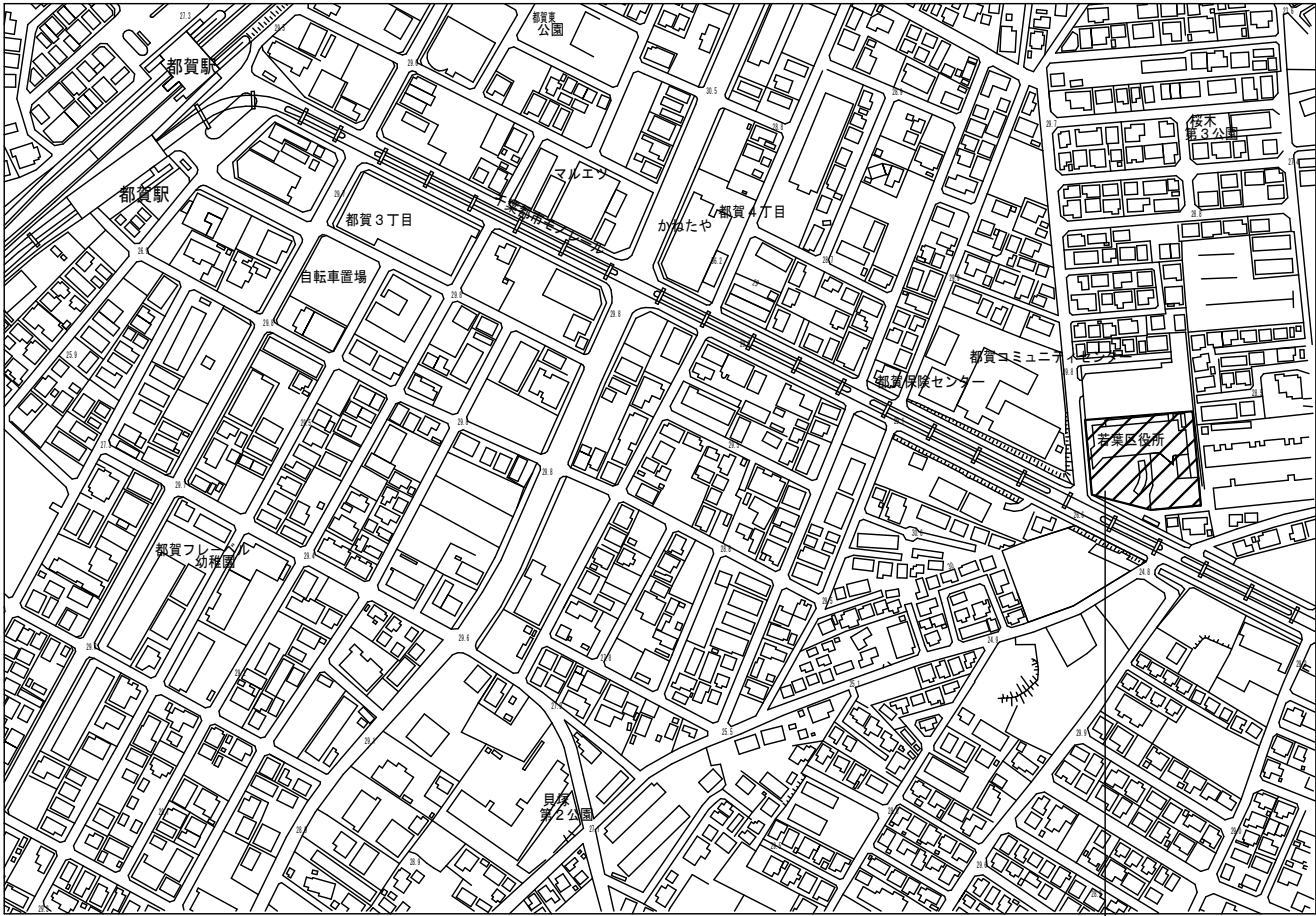


# 千葉市若葉区役所受変電設備交換修繕

図面番号	図面名称	縮 尺
E-00	図面リスト	NON SCALE
E-01	案内図・配置図	A1 : S=NS, 1/ 200 A3 : S=NS, 1/ 400
E-02	受変電設備単線結線図	NON SCALE
E-03	B1階平面図	NON SCALE

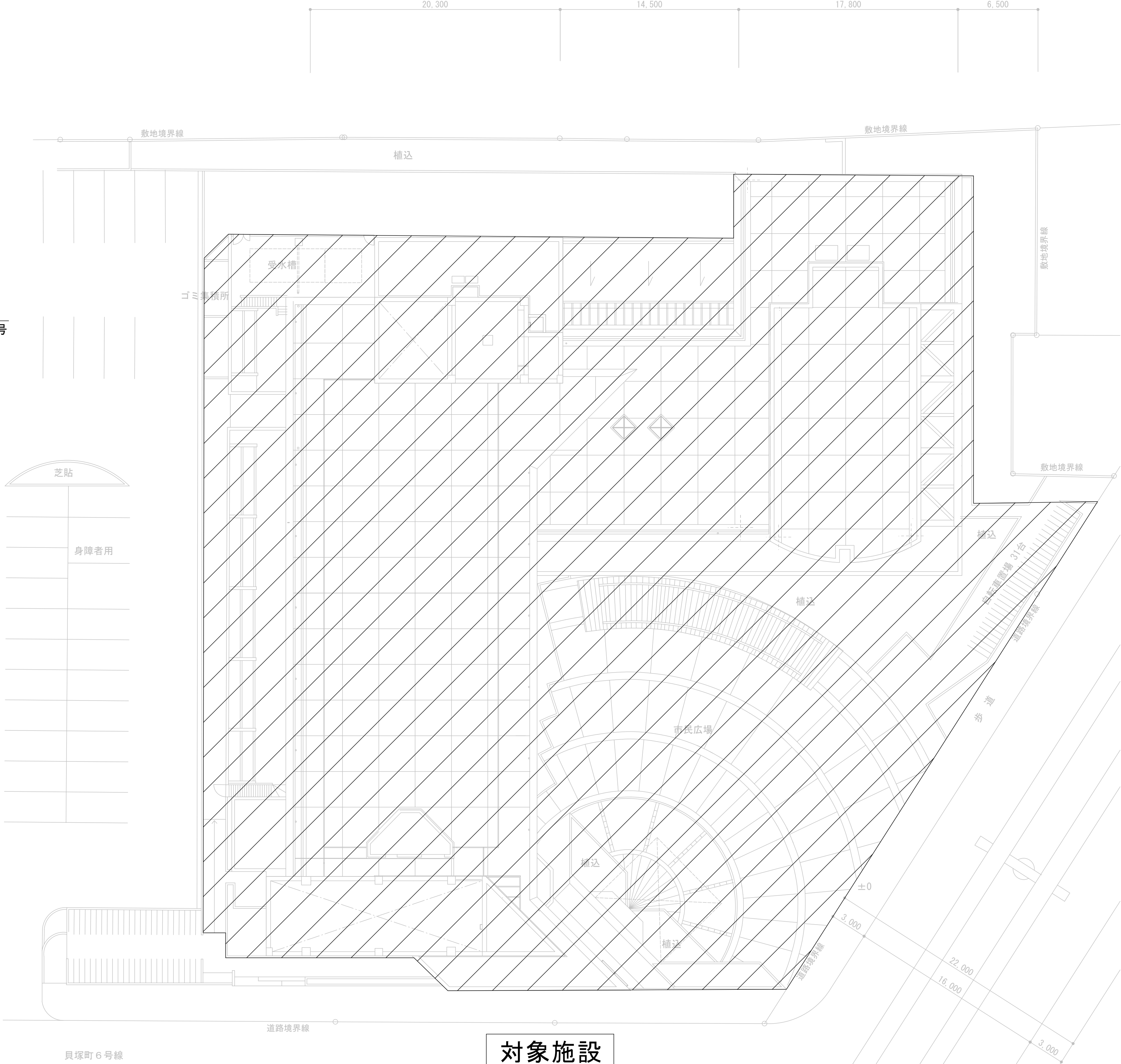


案内図 S=NonScale

若葉区役所  
千葉市若葉区桜木北2丁目1番1号

修繕概要  
千葉市若葉区役所の老朽化した受変電設備の更新

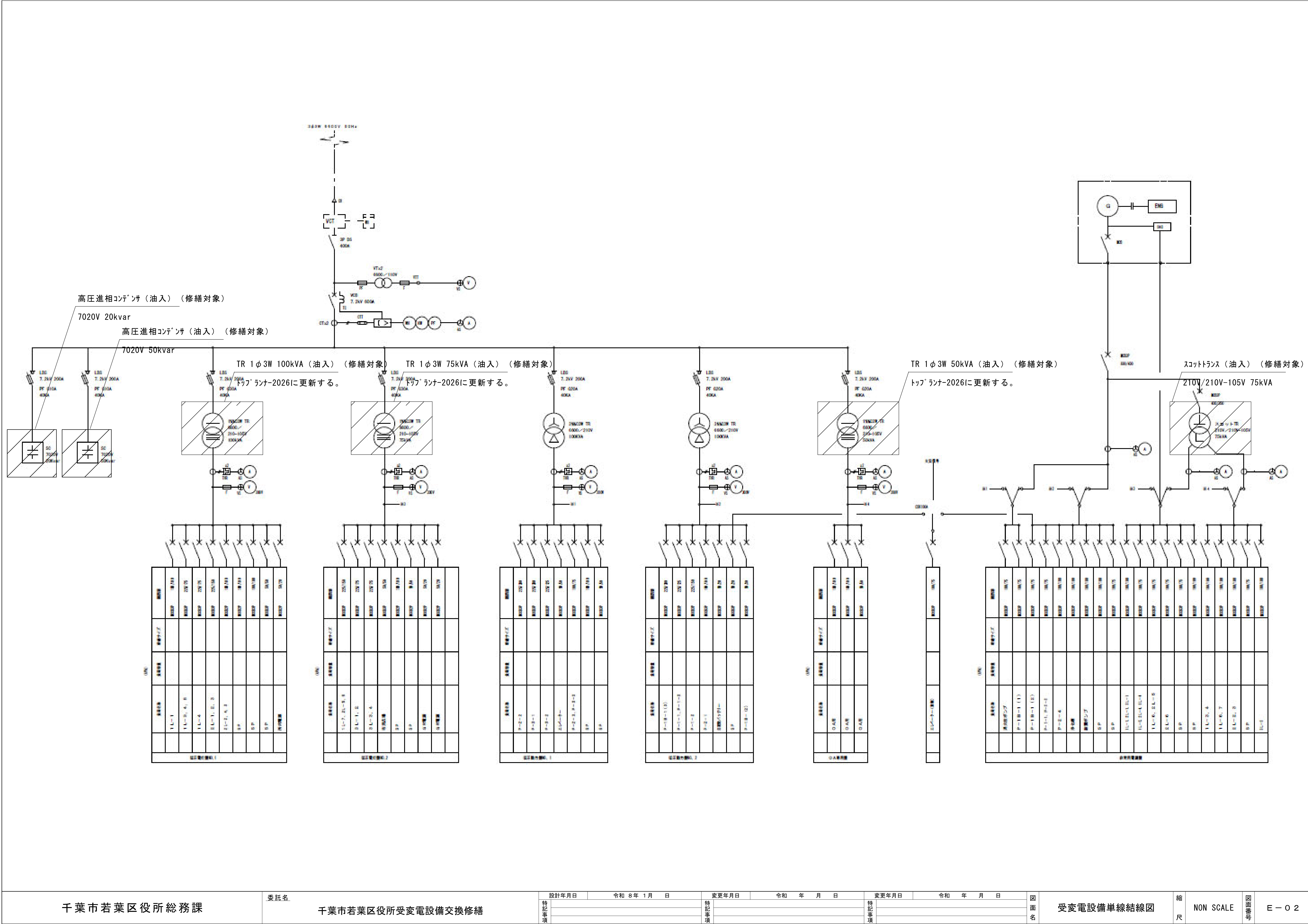
- 特記事項
1. 施工にあたっては、十分な安全対策を施し、工程・工法及び安全対策等を説明し、施設管理者に十分な周知の上、了解を得てから実施すること。
  2. 本委託に関わる関係諸官庁への手続きは請負業者にて代行し、それに係る費用は全て受注者の負担とする。
  3. 本委託は有資格者にて施工すること。
  4. 本修繕に必要な費用（搬出入費、処分費等）は受注者の負担とする。
  5. 変圧器及びコンデンサはP C B混入がないことを確認し、処分すること。P C Bの混入が認められた際は、所管課担当者と協議し適切に保管、引き渡しを行うこと。
  6. 停電を伴う作業は、施設管理者・所管課担当者と日時を調整のうえ、電気主任技術者立会のもと行うこと。  
なお、停電作業中に必要な電源は、仮設発電機等で供給すること。
  7. 変圧器仕様はトッランナ-2026とする。



対象施設



配置図 S=1/200



千葉市若葉区役所総務課

委託名

千葉市若葉区役所受変電設備交換修繕

設計年月日 令和 8 年 1 月 日

変更年月日 令和 年 月 日

変更年月日 令和 年 月 日

図面名

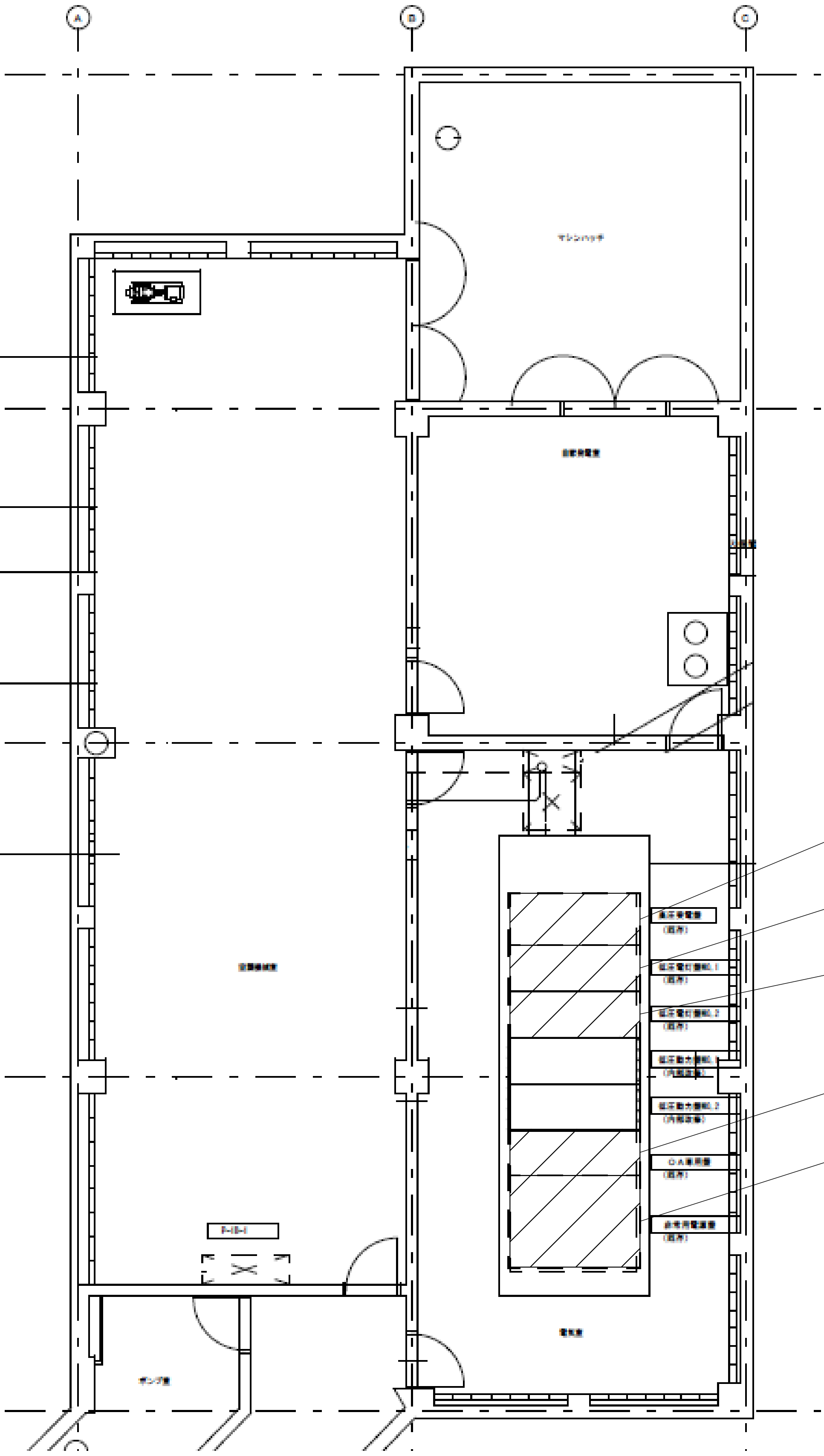
受変電設備単線結線図

縮尺

NON SCALE

図面番号

E - O 2



- 高圧受電盤
- 高圧進相コンデンサ×2 (修繕対象)
- 低圧電灯盤No.1
- TR 1φ3W 100kVA (修繕対象)
- 低圧電灯盤No.2
- TR 1φ3W 75kVA (修繕対象)
- O/A専用盤
- TR 1φ3W 50kVA (修繕対象)
- 非常用電源盤
- スコットトランス 75kVA (修繕対象)

B 1 階 平面図