

【揭示用資産カルテ】

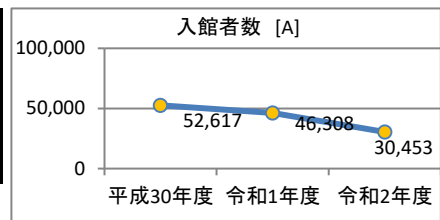
施設名 **郷土博物館**

1. 施設概要

所管部門	教育委員会事務局生涯学習部文化財課			
施設用途	博物館、科学館	運営形態	直営	
土地	面積	8,748.59 m ²	所有形態	所有
建物	延べ床面積	2,416.29 m ²	所有形態	所有
	構造階数	鉄骨鉄筋コンクリート造 5階建	建築年月	S42.04.12
	耐震化	旧耐震基準 済		

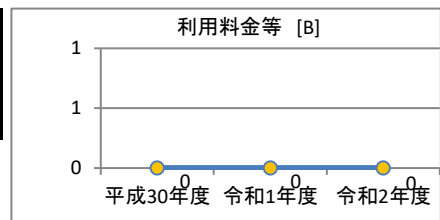
2. 利用実績

データ件名	単位	平成30年度	令和1年度	令和2年度
入館者数 [A]	人	52,617	46,308	30,453
トレンド ↓ 減少傾向 ※3年間で5%以上減少				



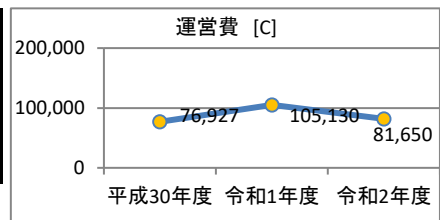
3. 利用料金等（単位千円）【施設利用する方々が負担した料金】

項目	平成30年度	令和1年度	令和2年度
利用料金等 [B]	0	0	0
トレンド			



4. 運営費（単位千円）【市会計における歳出額】

項目	平成30年度	令和1年度	令和2年度
運営費 [C] (人件費、光熱費、維持管理費)	76,927	105,130	81,650
トレンド ↑ 増加傾向 ※3年間で5%以上増加			



5. 利用あたりデータ 【利用者一人あたりに換算した経費等】

項目	令和2年度
利用あたり運営費 [C]/[A]	2,681 円/人
利用料金等 / (運営費 + 利用料金等) [B] / ([C] + [B]) (利用料金で運営費のどのくらいまかなえるか)	0.0 %

6. 所見

利用者は減少傾向がみられる。運営費は増加傾向である。

平成27年7月より入館無料。

令和2年度、新型コロナウイルス感染症対策による休館・利用制限等の対応有

7. 資産の総合評価結果

評価実施年度	評価結果	方向性
H26	継続利用	⑩当面継続

※ 資産の総合評価の詳細についてはホームページをご覧ください。



<http://www.city.chiba.jp/zaiseikyoku/shisan/shisan/shisannosogohvoka.html>

※この資料は、各種データから施設の状況を表し、市民の方々に説明するために作成しています。

【揭示用資産カルテ】

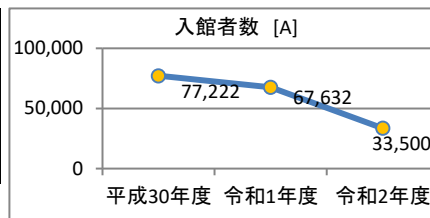
施設名 **加曾利貝塚博物館**

1. 施設概要

所管部門	教育委員会事務局生涯学習部文化財課			
施設用途	博物館、科学館	運営形態	直営	
土地	面積	所有形態	所有	
建物	延べ床面積	1,942.99 m ²	所有形態	所有
	構造階数	鉄筋コンクリート造 2階建	建築年月	S41.07.25
	耐震化	旧耐震基準 不要		

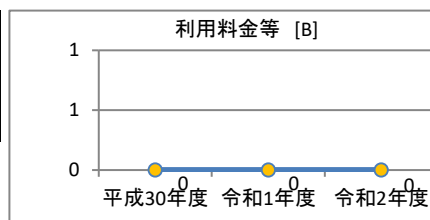
2. 利用実績

データ件名	単位	平成30年度	令和1年度	令和2年度
入館者数 [A]	人	77,222	67,632	33,500
トレンド 減少傾向 ※3年間で5%以上減少				



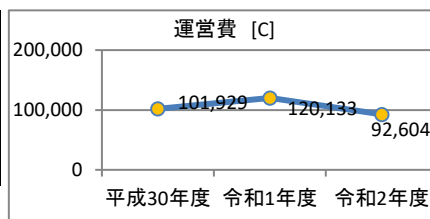
3. 利用料金等（単位千円）【施設利用する方々が負担した料金】

項目	平成30年度	令和1年度	令和2年度
利用料金等 [B]	0	0	0
トレンド			



4. 運営費（単位千円）【市会計における歳出額】

項目	平成30年度	令和1年度	令和2年度
運営費 [C] (人件費、光熱費、維持管理費)	101,929	120,133	92,604
トレンド 減少傾向 ※3年間で5%以上減少			



5. 利用あたりデータ 【利用者一人あたりに換算した経費等】

項目	令和2年度
利用あたり運営費 [C]/[A]	2,764 円/人
利用料金等 / (運営費 + 利用料金等) [B] / ([C] + [B]) (利用料金で運営費のどのくらいまかなえるか)	0.0 %

6. 所見

利用者は減少傾向がみられる。運営費は減少傾向である。

公園内に設置。

H27年7月より観覧料無料化。

R2年度、新型コロナウイルス感染症対策による休館・利用制限等の対応有

7. 資産の総合評価結果

評価実施年度	評価結果	方向性
H26	-	別途検討

※ 資産の総合評価の詳細についてはホームページをご覧ください。



<http://www.city.chiba.jp/zaiseikyoku/shisan/shisan/shisannosogohvoka.html>

※この資料は、各種データから施設の状況を表し、市民の方々に説明するために作成しています。

【揭示用資産カルテ】

施設名 **科学館**

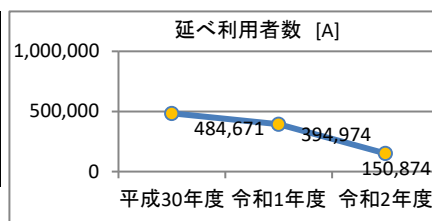
1. 施設概要

所管部門	教育委員会事務局生涯学習部生涯学習振興課			
施設用途	博物館、科学館	運営形態	指定管理	
土地	面積	2,265.17 m ²	所有形態	所有
建物	延べ床面積	19,899.41 m ²	所有形態	所有
	構造階数	鉄骨造 16階建	建築年月	H19.07.31
	耐震化	新耐震基準		

2. 利用実績

データ件名	単位	平成30年度	令和1年度	令和2年度
延べ利用者数 [A]	人	484,671	394,974	150,874

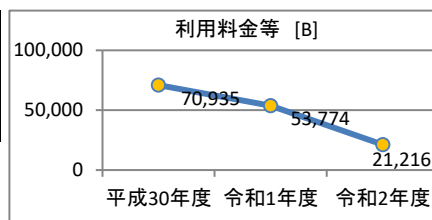
トレンド ↓ 減少傾向
※3年間で5%以上減少



3. 利用料金等（単位千円）【施設利用する方々が負担した料金】

項目	平成30年度	令和1年度	令和2年度
利用料金等 [B]	70,935	53,774	21,216

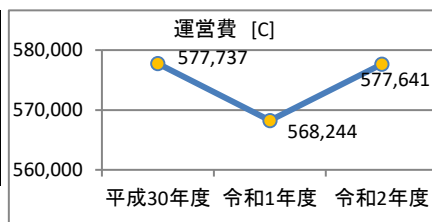
トレンド ↓ 減少傾向
※3年間で5%以上減少



4. 運営費（単位千円）【市会計における歳出額】

項目	平成30年度	令和1年度	令和2年度
運営費 [C] (人件費、光熱費、維持管理費)	577,737	568,244	577,641

トレンド → 横ばい
※3年間の増減が5%以内



5. 利用あたりデータ 【利用者一人当たり換算した経費等】

項目	令和2年度
利用あたり運営費 [C]/[A]	3,829 円/人
利用料金等 / (運営費 + 利用料金等) [B] / ([C] + [B]) (利用料金で運営費のどのくらいまかなえるか)	3.5 %

6. 所見

利用者は減少傾向がみられ、それに伴い利用料金収入も減少傾向である。運営費は概ね横ばいである。複合施設「きぼーる」内に設置。きぼーる駐車場有(民間)。令和2年度、新型コロナウイルス感染症対策による休館・利用制限等の対応有。

7. 資産の総合評価結果

評価実施年度	評価結果	方向性
H26	継続利用	①継続 (計画的保全対象)

※ 資産の総合評価の詳細についてはホームページをご覧ください。



<http://www.city.chiba.jp/zaiseikyoku/shisan/shisan/shisannosogohvoka.html>

※この資料は、各種データから施設の状況を表し、市民の方々に説明するために作成しています。