

【揭示用資産カルテ】

施設名 **轟公民館**

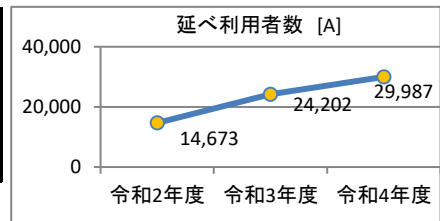
1. 施設概要

所管部門	教育委員会事務局生涯学習部生涯学習振興課			
施設用途	公民館	運営形態	指定管理	
土地	面積	1,334.82 m ²	所有形態	所有
建物	延べ床面積	773.64 m ²	所有形態	所有
	構造階数	鉄筋コンクリート造 2階建	建築年月	H13.08.01
	耐震化	新耐震基準		

2. 利用実績

データ件名	単位	令和2年度	令和3年度	令和4年度
延べ利用者数 [A]	人	14,673	24,202	29,987
稼働率 (含調理室)	%	42	49	57

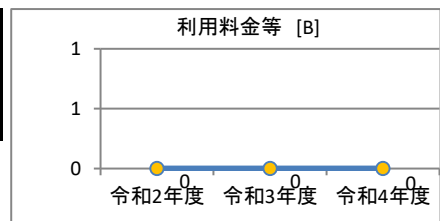
トレンド  増加傾向
※3年間で5%以上増加



3. 利用料金等 (単位千円) 【施設利用する方々が負担した料金】

項目	令和2年度	令和3年度	令和4年度
利用料金等 [B]	0	0	0

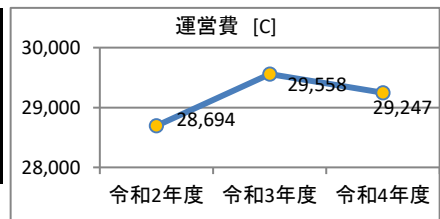
トレンド



4. 運営費 (単位千円) 【市会計における歳出額】

項目	令和2年度	令和3年度	令和4年度
運営費 [C] (人件費、光熱費、維持管理費)	28,694	29,558	29,247

トレンド  横ばい
※3年間の増減が5%以内



5. 利用あたりデータ 【利用者一人あたりに換算した経費等】

項目	令和4年度
利用あたり運営費 [C]/[A]	975 円/人
利用料金等/運営費 [B]/[C] (利用料金で運営費のどのくらいまかなえるか)	0.0 %

6. 所見

利用者は増加傾向がみられる。運営費は概ね横ばいである。
平成30年度に指定管理者制度導入。指定管理料は総額を施設数で均等割りした金額を計上している。
令和2年度及び令和3年度、新型コロナウイルス感染症対策による休館・利用制限等の対応有。

7. 資産の総合評価結果

評価実施年度	評価結果	方向性
H25	継続利用	①継続 (計画的保全対象)

※ 資産の総合評価の詳細についてはホームページをご覧ください。



<http://www.city.chiba.jp/zaiseikyoku/shisan/shisan/shisannosogohyoka.html>

※この資料は、各種データから施設の状況を表し、市民の方々に説明するために作成しています。

【揭示用資産カルテ】

施設名 **小中台公民館**

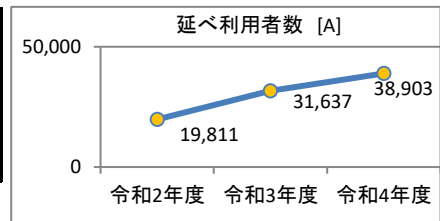
1. 施設概要

所管部門	教育委員会事務局生涯学習部生涯学習振興課			
施設用途	公民館	運営形態	指定管理	
土地	面積	1,762.07 m ²	所有形態	所有
建物	延べ床面積	948.43 m ²	所有形態	所有
	構造階数	鉄筋コンクリート造 2階建	建築年月	H01.10.27
	耐震化	新耐震基準		

2. 利用実績

データ件名	単位	令和2年度	令和3年度	令和4年度
延べ利用者数 [A]	人	19,811	31,637	38,903
稼働率 (含調理室)	%	41	46	54

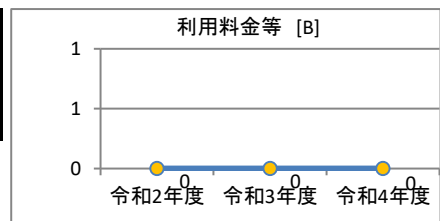
トレンド  増加傾向
※3年間で5%以上増加



3. 利用料金等 (単位千円) 【施設利用する方々が負担した料金】

項目	令和2年度	令和3年度	令和4年度
利用料金等 [B]	0	0	0

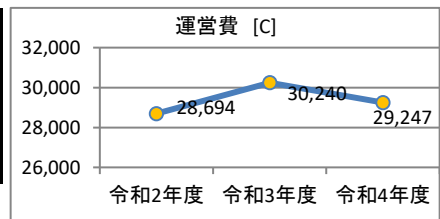
トレンド



4. 運営費 (単位千円) 【市会計における歳出額】

項目	令和2年度	令和3年度	令和4年度
運営費 [C] (人件費、光熱費、維持管理費)	28,694	30,240	29,247

トレンド  横ばい
※3年間の増減が5%以内



5. 利用あたりデータ 【利用者一人当たり換算した経費等】

項目	令和4年度
利用あたり運営費 [C]/[A]	752 円/人
利用料金等/運営費 [B]/[C] (利用料金で運営費のどのくらいまかなえるか)	0.0 %

6. 所見

利用者は増加傾向がみられる。運営費は概ね横ばいである。
平成30年度に指定管理者制度導入。指定管理料は総額を施設数で均等割りした金額を計上している。
令和2年度及び令和3年度、新型コロナウイルス感染症対策による休館・利用制限等の対応有。

7. 資産の総合評価結果

評価実施年度	評価結果	方向性
H25	継続利用	①継続 (計画的保全対象)

※ 資産の総合評価の詳細についてはホームページをご覧ください。



<http://www.city.chiba.jp/zaiseikyoku/shisan/shisan/shisannosogohyoka.html>

※この資料は、各種データから施設の状況を表し、市民の方々に説明するために作成しています。

【揭示用資産カルテ】

施設名 **千草台公民館**

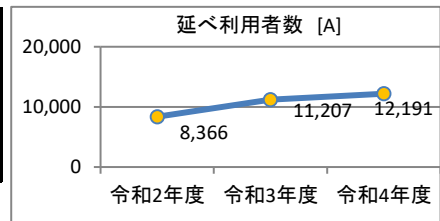
1. 施設概要

所管部門	教育委員会事務局生涯学習部生涯学習振興課			
施設用途	公民館	運営形態	指定管理	
土地	面積	1,455.09 m ²	所有形態	所有
建物	延べ床面積	505.13 m ²	所有形態	所有
	構造階数	鉄筋コンクリート造 平屋建	建築年月	S54.02.15
	耐震化	旧耐震基準 不要		

2. 利用実績

データ件名	単位	令和2年度	令和3年度	令和4年度
延べ利用者数 [A]	人	8,366	11,207	12,191
稼働率 (含調理室)	%	34	36	39

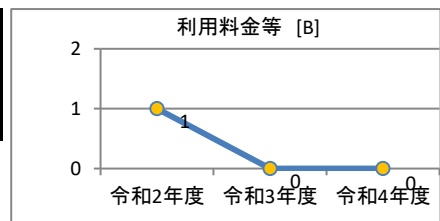
トレンド 増加傾向
※3年間で5%以上増加



3. 利用料金等 (単位千円) 【施設利用する方々が負担した料金】

項目	令和2年度	令和3年度	令和4年度
利用料金等 [B]	1	0	0

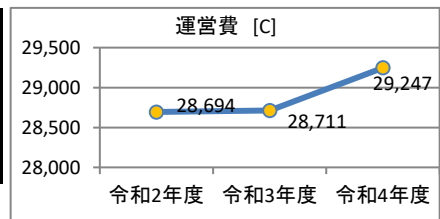
トレンド 減少傾向
※3年間で5%以上減少



4. 運営費 (単位千円) 【市会計における歳出額】

項目	令和2年度	令和3年度	令和4年度
運営費 [C] (人件費、光熱費、維持管理費)	28,694	28,711	29,247

トレンド 横ばい
※3年間の増減が5%以内



5. 利用あたりデータ 【利用者一人当たり換算した経費等】

項目	令和4年度
利用あたり運営費 [C]/[A]	2,399 円/人
利用料金等/運営費 [B]/[C] (利用料金で運営費のどのくらいまかなえるか)	0.0 %

6. 所見

利用者は増加傾向がみられるが、利用料金収入は減少傾向である。運営費は概ね横ばいである。平成30年度に指定管理者制度導入。指定管理料は総額を施設数で均等割りした金額を計上している。令和2年度及び令和3年度、新型コロナウイルス感染症対策による休館・利用制限等の対応有。

7. 資産の総合評価結果

評価実施年度	評価結果	方向性
H25	継続利用	⑩当面継続

※ 資産の総合評価の詳細についてはホームページをご覧ください。



<http://www.city.chiba.jp/zaiseikyoku/shisan/shisan/shisannosogohyoka.html>

※この資料は、各種データから施設の状況を表し、市民の方々に説明するために作成しています。

【揭示用資産カルテ】

施設名 **草野公民館**

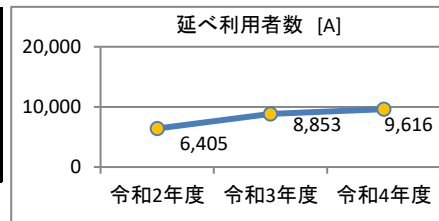
1. 施設概要

所管部門	教育委員会事務局生涯学習部生涯学習振興課			
施設用途	公民館	運営形態	指定管理	
土地	面積	1,790.59 m ²	所有形態	所有
建物	延べ床面積	505.79 m ²	所有形態	所有
	構造階数	鉄筋コンクリート造 平屋建	建築年月	S56.02.27
	耐震化	旧耐震基準 不要		

2. 利用実績

データ件名	単位	令和2年度	令和3年度	令和4年度
延べ利用者数 [A]	人	6,405	8,853	9,616
稼働率 (含調理室)	%	31	26	31

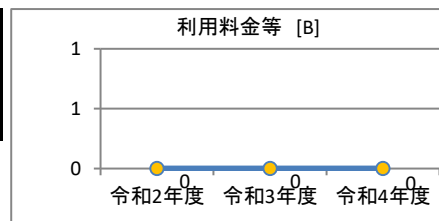
トレンド  増加傾向
※3年間で5%以上増加



3. 利用料金等 (単位千円) 【施設利用する方々が負担した料金】

項目	令和2年度	令和3年度	令和4年度
利用料金等 [B]	0	0	0

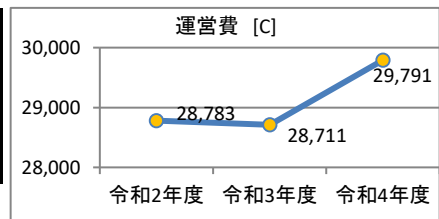
トレンド



4. 運営費 (単位千円) 【市会計における歳出額】

項目	令和2年度	令和3年度	令和4年度
運営費 [C] (人件費、光熱費、維持管理費)	28,783	28,711	29,791

トレンド  横ばい
※3年間の増減が5%以内



5. 利用あたりデータ 【利用者一人当たり換算した経費等】

項目	令和4年度
利用あたり運営費 [C]/[A]	3,098 円/人
利用料金等/運営費 [B]/[C] (利用料金で運営費のどのくらいまかなえるか)	0.0 %

6. 所見

利用者は増加傾向がみられる。運営費は概ね横ばいである。
平成30年度に指定管理者制度導入。指定管理料は総額を施設数で均等割りした金額を計上している。
令和2年度及び令和3年度、新型コロナウイルス感染症対策による休館・利用制限等の対応有。

7. 資産の総合評価結果

評価実施年度	評価結果	方向性
H25	継続利用	⑩当面継続

※ 資産の総合評価の詳細についてはホームページをご覧ください。



<http://www.city.chiba.jp/zaiseikyoku/shisan/shisan/shisannosogohyoka.html>

※この資料は、各種データから施設の状況を表し、市民の方々に説明するために作成しています。

【揭示用資産カルテ】

施設名 **山王公民館**

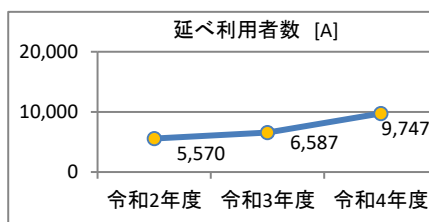
1. 施設概要

所管部門	教育委員会事務局生涯学習部生涯学習振興課			
施設用途	公民館	運営形態	指定管理	
土地	面積	2,074.67 m ²	所有形態	所有
建物	延べ床面積	518.38 m ²	所有形態	所有
	構造階数	鉄筋コンクリート造 平屋建	建築年月	S59.03.08
	耐震化	新耐震基準		

2. 利用実績

データ件名	単位	令和2年度	令和3年度	令和4年度
延べ利用者数 [A]	人	5,570	6,587	9,747
稼働率 (含調理室)	%	17	20	40

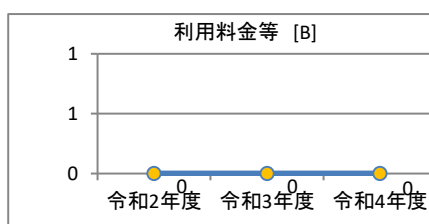
トレンド  増加傾向
※3年間で5%以上増加



3. 利用料金等 (単位千円) 【施設利用する方々が負担した料金】

項目	令和2年度	令和3年度	令和4年度
利用料金等 [B]	0	0	0

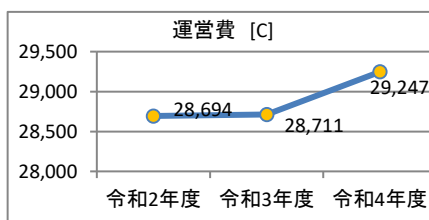
トレンド



4. 運営費 (単位千円) 【市会計における歳出額】

項目	令和2年度	令和3年度	令和4年度
運営費 [C] (人件費、光熱費、維持管理費)	28,694	28,711	29,247

トレンド  横ばい
※3年間の増減が5%以内



5. 利用あたりデータ 【利用者一人あたりに換算した経費等】

項目	令和4年度
利用あたり運営費 [C]/[A]	3,001 円/人
利用料金等/運営費 [B]/[C] (利用料金で運営費のどのくらいまかなえるか)	0.0 %

6. 所見

利用者は増加傾向がみられる。運営費は概ね横ばいである。
平成30年度に指定管理者制度導入。指定管理料は総額を施設数で均等割りした金額を計上している。
令和2年度及び令和3年度、新型コロナウイルス感染症対策による休館・利用制限等の対応有。

7. 資産の総合評価結果

評価実施年度	評価結果	方向性
H25	継続利用	⑩当面継続

※ 資産の総合評価の詳細についてはホームページをご覧ください。



<http://www.city.chiba.jp/zaiseikyoku/shisan/shisan/shisannosogohyoka.html>

※この資料は、各種データから施設の状況を表し、市民の方々に説明するために作成しています。

【揭示用資産カルテ】

施設名 **都賀公民館**

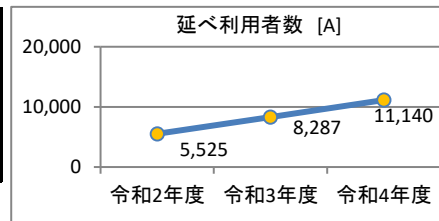
1. 施設概要

所管部門	教育委員会事務局生涯学習部生涯学習振興課			
施設用途	公民館	運営形態	指定管理	
土地	面積	1,177.72 m ²	所有形態	所有
建物	延べ床面積	541.89 m ²	所有形態	所有
	構造階数	鉄筋コンクリート造 2階建	建築年月	S60.03.30
	耐震化	新耐震基準		

2. 利用実績

データ件名	単位	令和2年度	令和3年度	令和4年度
延べ利用者数 [A]	人	5,525	8,287	11,140
稼働率 (含調理室)	%	30	27	32

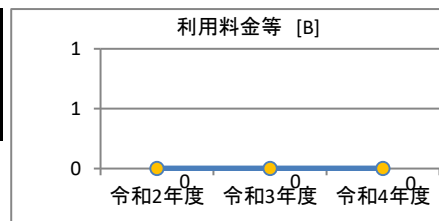
トレンド  増加傾向
※3年間で5%以上増加



3. 利用料金等 (単位千円) 【施設利用する方々が負担した料金】

項目	令和2年度	令和3年度	令和4年度
利用料金等 [B]	0	0	0

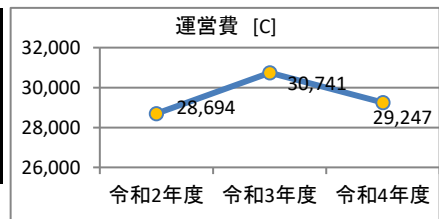
トレンド



4. 運営費 (単位千円) 【市会計における歳出額】

項目	令和2年度	令和3年度	令和4年度
運営費 [C] (人件費、光熱費、維持管理費)	28,694	30,741	29,247

トレンド  横ばい
※3年間の増減が5%以内



5. 利用あたりデータ 【利用者一人あたりに換算した経費等】

項目	令和4年度
利用あたり運営費 [C]/[A]	2,625 円/人
利用料金等/運営費 [B]/[C] (利用料金で運営費のどのくらいまかなえるか)	0.0 %

6. 所見

利用者は増加傾向がみられる。運営費は概ね横ばいである。
平成30年度に指定管理者制度導入。指定管理料は総額を施設数で均等割りした金額を計上している。
令和2年度及び令和3年度、新型コロナウイルス感染症対策による休館・利用制限等の対応有。

7. 資産の総合評価結果

評価実施年度	評価結果	方向性
H25	継続利用	⑩当面継続

※ 資産の総合評価の詳細についてはホームページをご覧ください。



<http://www.city.chiba.jp/zaiseikyoku/shisan/shisan/shisannosogohyoka.html>

※この資料は、各種データから施設の状況を表し、市民の方々に説明するために作成しています。

【揭示用資産カルテ】

施設名 **緑が丘公民館**

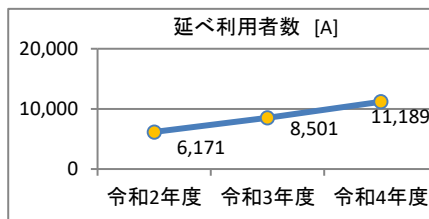
1. 施設概要

所管部門		教育委員会事務局生涯学習部生涯学習振興課		
施設用途		公民館	運営形態	指定管理
土地	面積	993.67 m ²	所有形態	所有
建物	延べ床面積	540.67 m ²	所有形態	所有
	構造階数	鉄筋コンクリート造 2階建	建築年月	S60.03.30
	耐震化	新耐震基準		

2. 利用実績

データ件名	単位	令和2年度	令和3年度	令和4年度
延べ利用者数 [A]	人	6,171	8,501	11,189
稼働率 (含調理室)	%	24	24	28

トレンド 増加傾向
※3年間で5%以上増加



3. 利用料金等 (単位千円) 【施設利用する方々が負担した料金】

項目	令和2年度	令和3年度	令和4年度
利用料金等 [B]	0	0	0

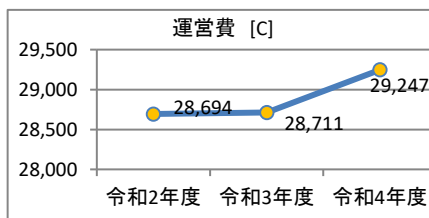
トレンド



4. 運営費 (単位千円) 【市会計における歳出額】

項目	令和2年度	令和3年度	令和4年度
運営費 [C] (人件費、光熱費、維持管理費)	28,694	28,711	29,247

トレンド 横ばい
※3年間の増減が5%以内



5. 利用あたりデータ 【利用者一人あたりに換算した経費等】

項目	令和4年度
利用あたり運営費 [C]/[A]	2,614 円/人
利用料金等/運営費 [B]/[C] (利用料金で運営費のどのくらいまかなえるか)	0.0 %

6. 所見

利用者は増加傾向がみられる。運営費は概ね横ばいである。
平成30年度に指定管理者制度導入。指定管理料は総額を施設数で均等割りした金額を計上している。
令和2年度及び令和3年度、新型コロナウイルス感染症対策による休館・利用制限等の対応有。

7. 資産の総合評価結果

評価実施年度	評価結果	方向性
H25	継続利用	⑩当面継続

※ 資産の総合評価の詳細についてはホームページをご覧ください。



<http://www.city.chiba.jp/zaiseikyoku/shisan/shisan/shisannosogohyoka.html>

※この資料は、各種データから施設の状況を表し、市民の方々に説明するために作成しています。

【揭示用資産カルテ】

施設名 **黒砂公民館**

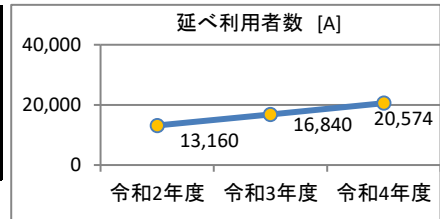
1. 施設概要

所管部門	教育委員会事務局生涯学習部生涯学習振興課			
施設用途	公民館	運営形態	指定管理	
土地	面積	1,486.78 m ²	所有形態	所有
建物	延べ床面積	767.31 m ²	所有形態	所有
	構造階数	鉄筋コンクリート造 2階建	建築年月	H15.07.02
	耐震化	新耐震基準		

2. 利用実績

データ件名	単位	令和2年度	令和3年度	令和4年度
延べ利用者数 [A]	人	13,160	16,840	20,574
稼働率 (含調理室)	%	31	34	40

トレンド  増加傾向
※3年間で5%以上増加



3. 利用料金等 (単位千円) 【施設利用する方々が負担した料金】

項目	令和2年度	令和3年度	令和4年度
利用料金等 [B]	0	0	0

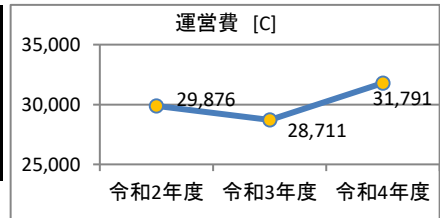
トレンド



4. 運営費 (単位千円) 【市会計における歳出額】

項目	令和2年度	令和3年度	令和4年度
運営費 [C] (人件費、光熱費、維持管理費)	29,876	28,711	31,791

トレンド  増加傾向
※3年間で5%以上増加



5. 利用あたりデータ 【利用者一人当たり換算した経費等】

項目	令和4年度
利用あたり運営費 [C]/[A]	1,545 円/人
利用料金等/運営費 [B]/[C] (利用料金で運営費のどのくらいまかなえるか)	0.0 %

6. 所見

利用者は増加傾向がみられる。運営費は増加傾向である。
平成30年度に指定管理者制度導入。指定管理料は総額を施設数で均等割りした金額を計上している。
令和2年度及び令和3年度、新型コロナウイルス感染症対策による休館・利用制限等の対応有。

7. 資産の総合評価結果

評価実施年度	評価結果	方向性
H25	継続利用	①継続 (計画的保全対象)

※ 資産の総合評価の詳細についてはホームページをご覧ください。



<http://www.city.chiba.jp/zaiseikyoku/shisan/shisan/shisannosogohyoka.html>

※この資料は、各種データから施設の状況を表し、市民の方々に説明するために作成しています。

【揭示用資産カルテ】

施設名 **稲毛公民館**

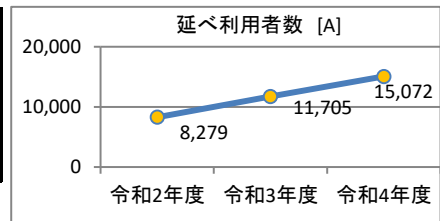
1. 施設概要

所管部門	教育委員会事務局生涯学習部生涯学習振興課			
施設用途	公民館	運営形態	指定管理	
土地	面積	1,618.54 m ²	所有形態	所有
建物	延べ床面積	556.34 m ²	所有形態	所有
	構造階数	鉄筋コンクリート造 2階建	建築年月	S63.03.18
	耐震化	新耐震基準		

2. 利用実績

データ件名	単位	令和2年度	令和3年度	令和4年度
延べ利用者数 [A]	人	8,279	11,705	15,072
稼働率 (含調理室)	%	30	31	41

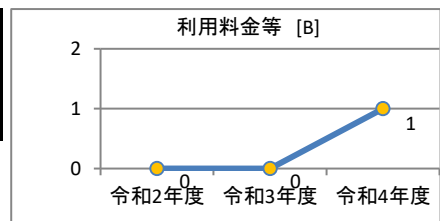
トレンド 増加傾向
※3年間で5%以上増加



3. 利用料金等 (単位千円) 【施設利用する方々が負担した料金】

項目	令和2年度	令和3年度	令和4年度
利用料金等 [B]	0	0	1

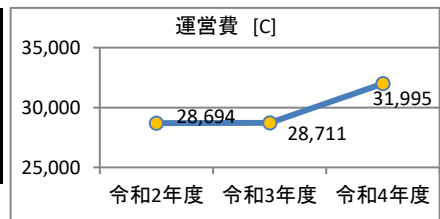
トレンド 増加傾向
※3年間で5%以上増加



4. 運営費 (単位千円) 【市会計における歳出額】

項目	令和2年度	令和3年度	令和4年度
運営費 [C] (人件費、光熱費、維持管理費)	28,694	28,711	31,995

トレンド 増加傾向
※3年間で5%以上増加



5. 利用あたりデータ 【利用者一人当たり換算した経費等】

項目	令和4年度
利用あたり運営費 [C]/[A]	2,123 円/人
利用料金等/運営費 [B]/[C] (利用料金で運営費のどのくらいまかなえるか)	0.0 %

6. 所見

利用者は増加傾向がみられ、それに伴い利用料金収入も増加している。運営費は増加傾向である。平成30年度に指定管理者制度導入。指定管理料は総額を施設数で均等割りした金額を計上している。
令和2年度及び令和3年度、新型コロナウイルス感染症対策による休館・利用制限等の対応有。

7. 資産の総合評価結果

評価実施年度	評価結果	方向性
H25	継続利用	⑩当面継続

※ 資産の総合評価の詳細についてはホームページをご覧ください。



<http://www.city.chiba.jp/zaiseikyoku/shisan/shisan/shisannosogohyoka.html>

※この資料は、各種データから施設の状況を表し、市民の方々に説明するために作成しています。