

【揭示用資産カルテ】

施設名 **千城台公民館（若葉図書館併設）**

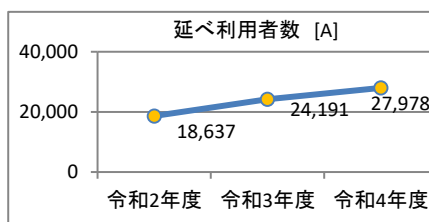
1. 施設概要

所管部門	教育委員会事務局生涯学習部生涯学習振興課			
施設用途	公民館	運営形態	指定管理	
土地	面積	1,200.00 m ²	所有形態	所有
建物	延べ床面積	1,033.88 m ²	所有形態	所有
	構造階数	鉄筋コンクリート造 2階建	建築年月	S47.06.01
	耐震化	旧耐震基準 不要		

2. 利用実績

データ件名	単位	令和2年度	令和3年度	令和4年度
延べ利用者数 [A]	人	18,637	24,191	27,978
稼働率（含調理室）	%	28	26	36

トレンド  増加傾向
※3年間で5%以上増加



3. 利用料金等（単位千円）【施設利用する方々が負担した料金】


項目	令和2年度	令和3年度	令和4年度
利用料金等 [B]	0	0	1

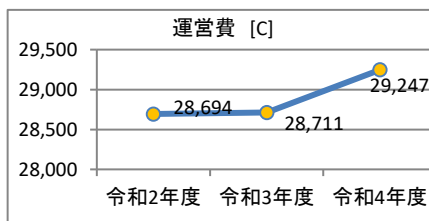
トレンド  増加傾向
※3年間で5%以上増加



4. 運営費（単位千円）【市会計における歳出額】

項目	令和2年度	令和3年度	令和4年度
運営費 [C] (人件費、光熱費、維持管理費)	28,694	28,711	29,247

トレンド  横ばい
※3年間の増減が5%以内



5. 利用あたりデータ 【利用者一人当たり換算した経費等】

項目	令和4年度
利用あたり運営費 [C]/[A]	1,045 円/人
利用料金等／運営費 [B]/[C] (利用料金で運営費のどのくらいまかなえるか)	0.0 %

6. 所見

利用者は増加傾向がみられ、それに伴い利用料金収入も増加している。運営費は概ね横ばいである。平成30年度に指定管理者制度導入。指定管理料は総額を施設数で均等割りした金額を計上している。令和2年度及び令和3年度、新型コロナウイルス感染症対策による休館・利用制限等の対応有。

7. 資産の総合評価結果

評価実施年度	評価結果	方向性
R02	見直し	⑨その他

※ 資産の総合評価の詳細についてはホームページをご覧ください。



<http://www.city.chiba.jp/zaiseikyoku/shisan/shisan/shisannosogohyoka.html>

※この資料は、各種データから施設の状況を表し、市民の方々に説明するために作成しています。

【揭示用資産カルテ】

施設名 **加曽利公民館**

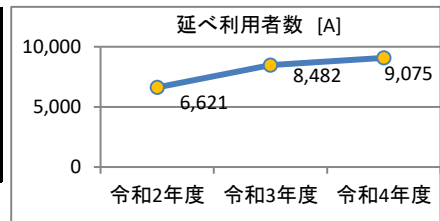
1. 施設概要

所管部門	教育委員会事務局生涯学習部生涯学習振興課			
施設用途	公民館	運営形態	指定管理	
土地	面積	1,909.56 m ²	所有形態	所有
建物	延べ床面積	405.00 m ²	所有形態	所有
	構造階数	鉄筋コンクリート造 2階建	建築年月	S51.03.12
	耐震化	旧耐震基準 不要		

2. 利用実績

データ件名	単位	令和2年度	令和3年度	令和4年度
延べ利用者数 [A]	人	6,621	8,482	9,075
稼働率 (含調理室)	%	34	27	33

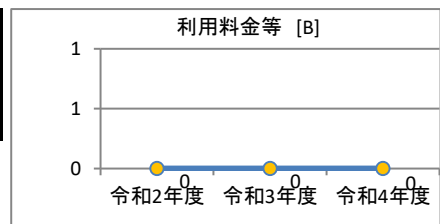
トレンド  増加傾向
※3年間で5%以上増加



3. 利用料金等 (単位千円) 【施設利用する方々が負担した料金】

項目	令和2年度	令和3年度	令和4年度
利用料金等 [B]	0	0	0

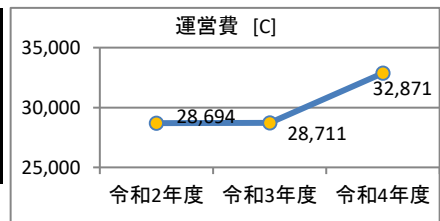
トレンド



4. 運営費 (単位千円) 【市会計における歳出額】

項目	令和2年度	令和3年度	令和4年度
運営費 [C] (人件費、光熱費、維持管理費)	28,694	28,711	32,871

トレンド  増加傾向
※3年間で5%以上増加



5. 利用あたりデータ 【利用者一人当たりへ換算した経費等】

項目	令和4年度
利用あたり運営費 [C]/[A]	3,622 円/人
利用料金等/運営費 [B]/[C] (利用料金で運営費のどのくらいまかなえるか)	0.0 %

6. 所見

利用者は増加傾向がみられる。運営費は増加傾向である。
平成30年度に指定管理者制度導入。指定管理料は総額を施設数で均等割りした金額を計上している。
令和2年度及び令和3年度、新型コロナウイルス感染症対策による休館・利用制限等の対応有。

7. 資産の総合評価結果

評価実施年度	評価結果	方向性
H25	継続利用	⑩当面継続

※ 資産の総合評価の詳細についてはホームページをご覧ください。



<http://www.city.chiba.jp/zaiseikyoku/shisan/shisan/shisannosogohyoka.html>

※この資料は、各種データから施設の状況を表し、市民の方々に説明するために作成しています。

【揭示用資産カルテ】

施設名 **大宮公民館**

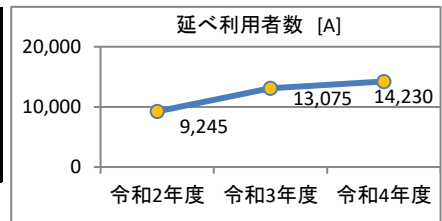
1. 施設概要

所管部門	教育委員会事務局生涯学習部生涯学習振興課			
施設用途	公民館	運営形態	指定管理	
土地	面積	1,450.83 m ²	所有形態	所有
建物	延べ床面積	503.50 m ²	所有形態	所有
	構造階数	鉄筋コンクリート造 平屋建	建築年月	S53.03.27
	耐震化	旧耐震基準 不要		

2. 利用実績

データ件名	単位	令和2年度	令和3年度	令和4年度
延べ利用者数 [A]	人	9,245	13,075	14,230
稼働率 (含調理室)	%	25	26	31

トレンド  増加傾向
※3年間で5%以上増加



3. 利用料金等 (単位千円) 【施設利用する方々が負担した料金】

項目	令和2年度	令和3年度	令和4年度
利用料金等 [B]	0	0	0

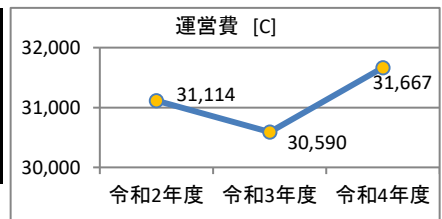
トレンド



4. 運営費 (単位千円) 【市会計における歳出額】

項目	令和2年度	令和3年度	令和4年度
運営費 [C] (人件費、光熱費、維持管理費)	31,114	30,590	31,667

トレンド  横ばい
※3年間の増減が5%以内



5. 利用あたりデータ 【利用者一人当たり換算した経費等】

項目	令和4年度
利用あたり運営費 [C]/[A]	2,225 円/人
利用料金等/運営費 [B]/[C] (利用料金で運営費のどのくらいまかなえるか)	0.0 %

6. 所見

利用者は増加傾向がみられる。運営費は概ね横ばいである。
平成30年度に指定管理者制度導入。指定管理料は総額を施設数で均等割りした金額を計上している。
令和2年度及び令和3年度、新型コロナウイルス感染症対策による休館・利用制限等の対応有。

7. 資産の総合評価結果

評価実施年度	評価結果	方向性
H25	継続利用	⑩当面継続

※ 資産の総合評価の詳細についてはホームページをご覧ください。



<http://www.city.chiba.jp/zaiseikyoku/shisan/shisan/shisannosogohyoka.html>

※この資料は、各種データから施設の状況を表し、市民の方々に説明するために作成しています。

【揭示用資産カルテ】

施設名 **みつわ台公民館**

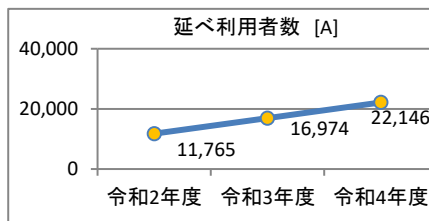
1. 施設概要

所管部門	教育委員会事務局生涯学習部生涯学習振興課			
施設用途	公民館	運営形態	指定管理	
土地	面積	2,297.64 m ²	所有形態	所有
建物	延べ床面積	606.50 m ²	所有形態	所有
	構造階数	鉄筋コンクリート造 平屋建	建築年月	S57.03.15
	耐震化	旧耐震基準 不要		

2. 利用実績

データ件名	単位	令和2年度	令和3年度	令和4年度
延べ利用者数 [A]	人	11,765	16,974	22,146
稼働率 (含調理室)	%	38	34	42

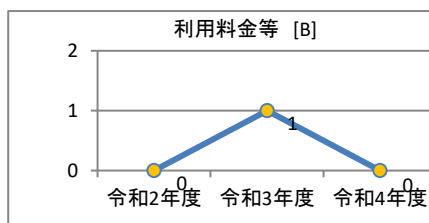
トレンド  増加傾向
※3年間で5%以上増加



3. 利用料金等 (単位千円) 【施設利用する方々が負担した料金】

項目	令和2年度	令和3年度	令和4年度
利用料金等 [B]	0	1	0

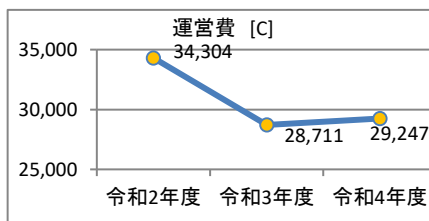
トレンド



4. 運営費 (単位千円) 【市会計における歳出額】

項目	令和2年度	令和3年度	令和4年度
運営費 [C] (人件費、光熱費、維持管理費)	34,304	28,711	29,247

トレンド  減少傾向
※3年間で5%以上減少



5. 利用あたりデータ 【利用者一人当たりへ換算した経費等】

項目	令和4年度
利用あたり運営費 [C]/[A]	1,321 円/人
利用料金等/運営費 [B]/[C] (利用料金で運営費のどのくらいまかなえるか)	0.0 %

6. 所見

利用者は増加傾向がみられる。運営費は減少傾向である。
平成30年度に指定管理者制度導入。指定管理料は総額を施設数で均等割りした金額を計上している。
令和2年度及び令和3年度、新型コロナウイルス感染症対策による休館・利用制限等の対応有。

7. 資産の総合評価結果

評価実施年度	評価結果	方向性
H25	継続利用	⑩当面継続

※ 資産の総合評価の詳細についてはホームページをご覧ください。



<http://www.city.chiba.jp/zaiseikyoku/shisan/shisan/shisannosogohyoka.html>

※この資料は、各種データから施設の状況を表し、市民の方々に説明するために作成しています。

【揭示用資産カルテ】

施設名 **若松公民館**

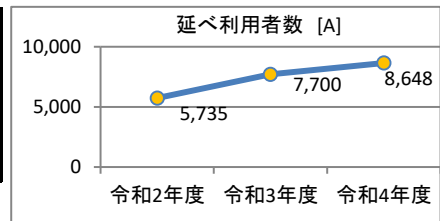
1. 施設概要

所管部門	教育委員会事務局生涯学習部生涯学習振興課			
施設用途	公民館	運営形態	指定管理	
土地	面積	1,500.02 m ²	所有形態	所有
建物	延べ床面積	507.71 m ²	所有形態	所有
	構造階数	鉄筋コンクリート造 平屋建	建築年月	S58.03.10
	耐震化	新耐震基準		

2. 利用実績

データ件名	単位	令和2年度	令和3年度	令和4年度
延べ利用者数 [A]	人	5,735	7,700	8,648
稼働率 (含調理室)	%	39	33	36

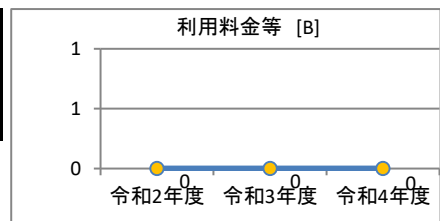
トレンド  増加傾向
※3年間で5%以上増加



3. 利用料金等 (単位千円) 【施設利用する方々が負担した料金】

項目	令和2年度	令和3年度	令和4年度
利用料金等 [B]	0	0	0

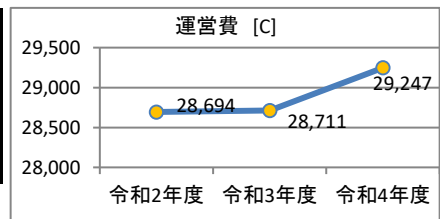
トレンド



4. 運営費 (単位千円) 【市会計における歳出額】

項目	令和2年度	令和3年度	令和4年度
運営費 [C] (人件費、光熱費、維持管理費)	28,694	28,711	29,247

トレンド  横ばい
※3年間の増減が5%以内



5. 利用あたりデータ 【利用者一人当たり換算した経費等】

項目	令和4年度
利用あたり運営費 [C]/[A]	3,382 円/人
利用料金等/運営費 [B]/[C] (利用料金で運営費のどのくらいまかなえるか)	0.0 %

6. 所見

利用者は増加傾向がみられる。運営費は概ね横ばいである。
平成30年度に指定管理者制度導入。指定管理料は総額を施設数で均等割りした金額を計上している。
令和2年度及び令和3年度、新型コロナウイルス感染症対策による休館・利用制限等の対応有。

7. 資産の総合評価結果

評価実施年度	評価結果	方向性
H25	継続利用	①継続 (計画的保全対象)

※ 資産の総合評価の詳細についてはホームページをご覧ください。



<http://www.city.chiba.jp/zaiseikyoku/shisan/shisan/shisannosogohyoka.html>

※この資料は、各種データから施設の状況を表し、市民の方々に説明するために作成しています。

【揭示用資産カルテ】

施設名 **桜木公民館**

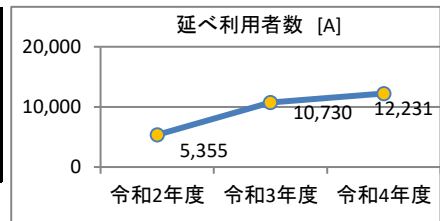
1. 施設概要

所管部門	教育委員会事務局生涯学習部生涯学習振興課			
施設用途	公民館	運営形態	指定管理	
土地	面積	1,631.00 m ²	所有形態	所有
建物	延べ床面積	798.35 m ²	所有形態	所有
	構造階数	鉄筋コンクリート造 2階建	建築年月	H07.09.21
	耐震化	新耐震基準		

2. 利用実績

データ件名	単位	令和2年度	令和3年度	令和4年度
延べ利用者数 [A]	人	5,355	10,730	12,231
稼働率 (含調理室)	%	33	29	33

トレンド  増加傾向
※3年間で5%以上増加



3. 利用料金等 (単位千円) 【施設利用する方々が負担した料金】

項目	令和2年度	令和3年度	令和4年度
利用料金等 [B]	0	0	0

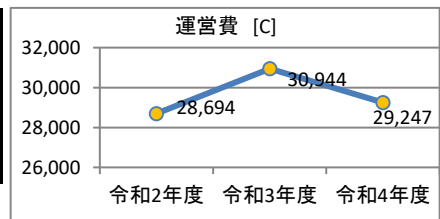
トレンド



4. 運営費 (単位千円) 【市会計における歳出額】

項目	令和2年度	令和3年度	令和4年度
運営費 [C] (人件費、光熱費、維持管理費)	28,694	30,944	29,247

トレンド  横ばい
※3年間の増減が5%以内



5. 利用あたりデータ 【利用者一人当たり換算した経費等】

項目	令和4年度
利用あたり運営費 [C]/[A]	2,391 円/人
利用料金等/運営費 [B]/[C] (利用料金で運営費のどのくらいまかなえるか)	0.0 %

6. 所見

利用者は増加傾向がみられる。運営費は概ね横ばいである。
平成30年度に指定管理者制度導入。指定管理料は総額を施設数で均等割りした金額を計上している。
令和2年度、空調設備改修工事のため4ヶ月間休館。
令和2年度及び令和3年度、新型コロナウイルス感染症対策による休館・利用制限等の対応有。

7. 資産の総合評価結果

評価実施年度	評価結果	方向性
H25	継続利用	①継続 (計画的保全対象)

※ 資産の総合評価の詳細についてはホームページをご覧ください。



<http://www.city.chiba.jp/zaiseikyoku/shisan/shisan/shisannosogohyoka.html>

※この資料は、各種データから施設の状況を表し、市民の方々に説明するために作成しています。

【揭示用資産カルテ】

施設名 **白井公民館（若葉図書館泉分館複合）**

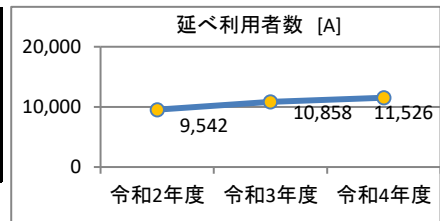
1. 施設概要

所管部門	教育委員会事務局生涯学習部生涯学習振興課			
施設用途	公民館	運営形態	指定管理	
土地	面積	所有形態	借地	
建物	延べ床面積	749.80 m ²	所有形態	所有
	構造階数	鉄筋コンクリート造 平屋建	建築年月	H17.09.15
	耐震化	新耐震基準		

2. 利用実績

データ件名	単位	令和2年度	令和3年度	令和4年度
延べ利用者数 [A]	人	9,542	10,858	11,526
稼働率（含調理室）	%	22	19	27

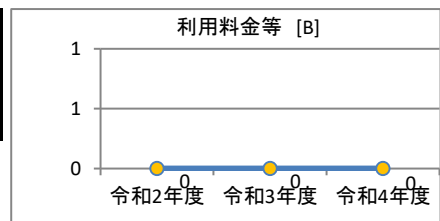
トレンド 増加傾向
※3年間で5%以上増加



3. 利用料金等（単位千円）【施設利用する方々が負担した料金】

項目	令和2年度	令和3年度	令和4年度
利用料金等 [B]	0	0	0

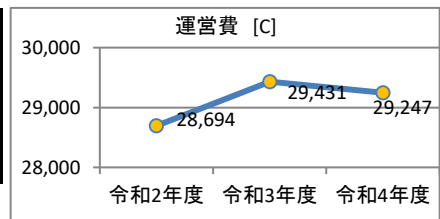
トレンド



4. 運営費（単位千円）【市会計における歳出額】

項目	令和2年度	令和3年度	令和4年度
運営費 [C] (人件費、光熱費、維持管理費)	28,694	29,431	29,247

トレンド 横ばい
※3年間の増減が5%以内



5. 利用あたりデータ 【利用者一人当たり換算した経費等】

項目	令和4年度
利用あたり運営費 [C]/[A]	2,537 円/人
利用料金等／運営費 [B]/[C] (利用料金で運営費のどのくらいまかなえるか)	0.0 %

6. 所見

利用者は増加傾向がみられる。運営費は概ね横ばいである。
敷地は民有地を賃借。図書館分館を併設。光熱費は図書館分を含む。
平成30年度に指定管理者制度導入。指定管理料は総額を施設数で均等割りした金額を計上している。
令和2年度及び令和3年度、新型コロナウイルス感染症対策による休館・利用制限等の対応有。

7. 資産の総合評価結果

評価実施年度	評価結果	方向性
H25	継続利用	⑩当面継続

※ 資産の総合評価の詳細についてはホームページをご覧ください。



<http://www.city.chiba.jp/zaiseikyoku/shisan/shisan/shisannosogohyoka.html>

※この資料は、各種データから施設の状況を表し、市民の方々に説明するために作成しています。

【揭示用資産カルテ】

施設名 **更科公民館**

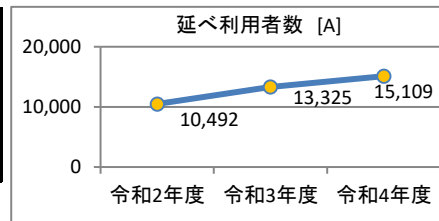
1. 施設概要

所管部門	教育委員会事務局生涯学習部生涯学習振興課			
施設用途	公民館	運営形態	指定管理	
土地	面積	655.56 m ²	所有形態	所有
建物	延べ床面積	354.88 m ²	所有形態	所有
	構造階数	鉄筋コンクリート造 2階建	建築年月	S54.03.31
	耐震化	旧耐震基準 不要		

2. 利用実績

データ件名	単位	令和2年度	令和3年度	令和4年度
延べ利用者数 [A]	人	10,492	13,325	15,109
稼働率 (含調理室)	%	30	25	25

トレンド  増加傾向
※3年間で5%以上増加



3. 利用料金等 (単位千円) 【施設利用する方々が負担した料金】

項目	令和2年度	令和3年度	令和4年度
利用料金等 [B]	0	0	0

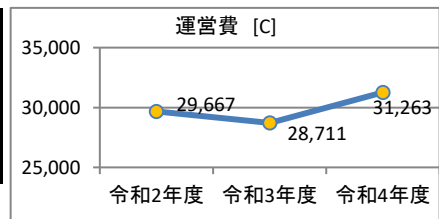
トレンド



4. 運営費 (単位千円) 【市会計における歳出額】

項目	令和2年度	令和3年度	令和4年度
運営費 [C] (人件費、光熱費、維持管理費)	29,667	28,711	31,263

トレンド  増加傾向
※3年間で5%以上増加



5. 利用あたりデータ 【利用者一人当たり換算した経費等】

項目	令和4年度
利用あたり運営費 [C]/[A]	2,069 円/人
利用料金等/運営費 [B]/[C] (利用料金で運営費のどのくらいまかなえるか)	0.0 %

6. 所見

利用者は増加傾向がみられる。運営費は増加傾向である。
平成30年度に指定管理者制度導入。指定管理料は総額を施設数で均等割りした金額を計上している。
令和2年度及び令和3年度、新型コロナウイルス感染症対策による休館・利用制限等の対応有。

7. 資産の総合評価結果

評価実施年度	評価結果	方向性
H25	継続利用	⑩当面継続

※ 資産の総合評価の詳細についてはホームページをご覧ください。



<http://www.city.chiba.jp/zaiseikyoku/shisan/shisan/shisannosogohyoka.html>

※この資料は、各種データから施設の状況を表し、市民の方々に説明するために作成しています。