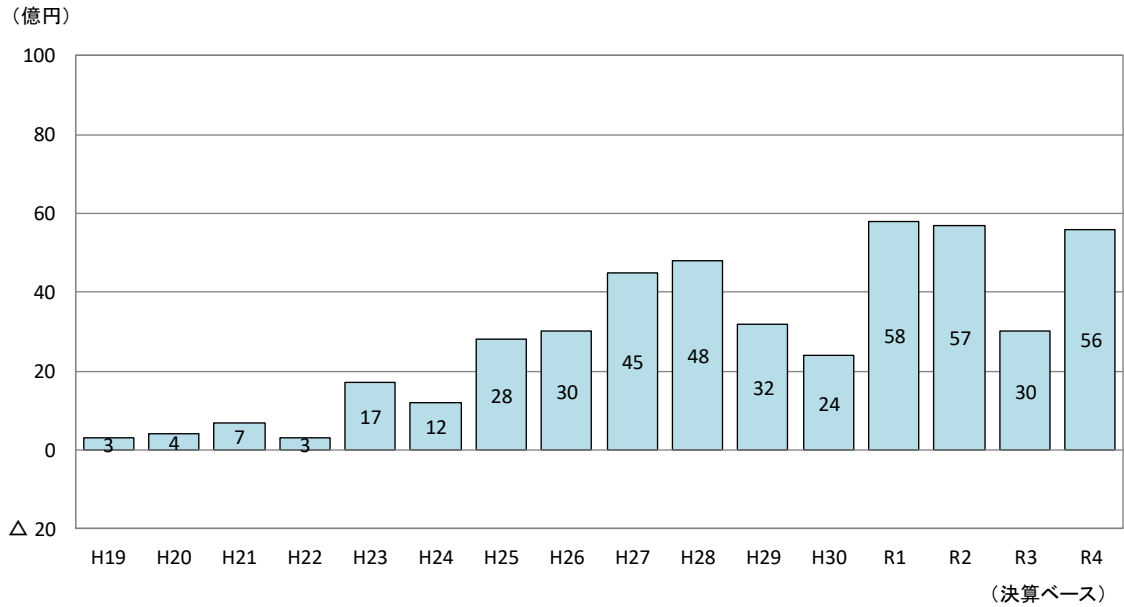
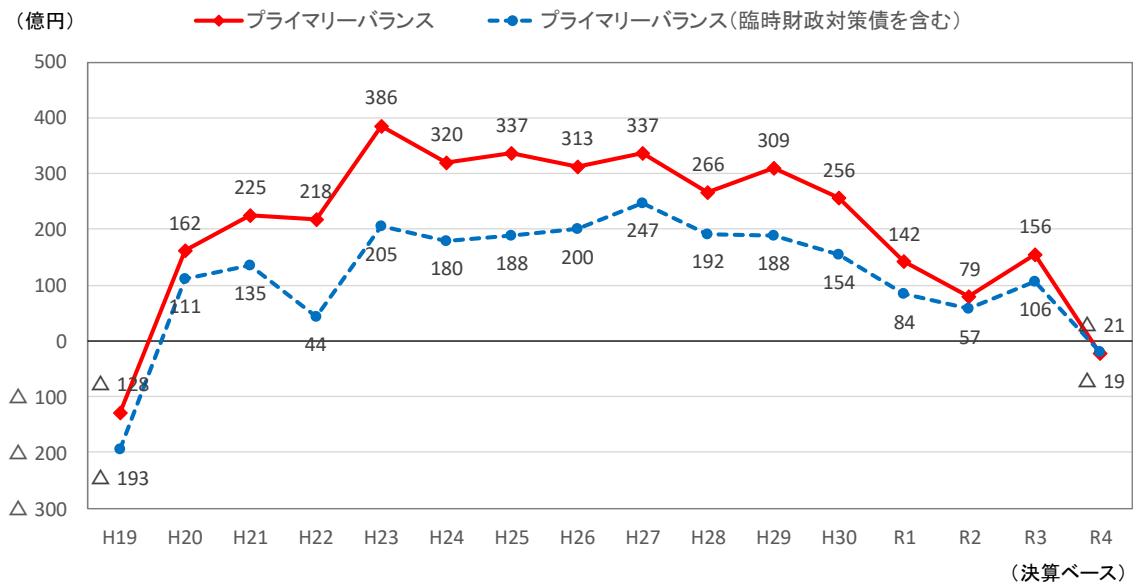


千葉市の財政の現状

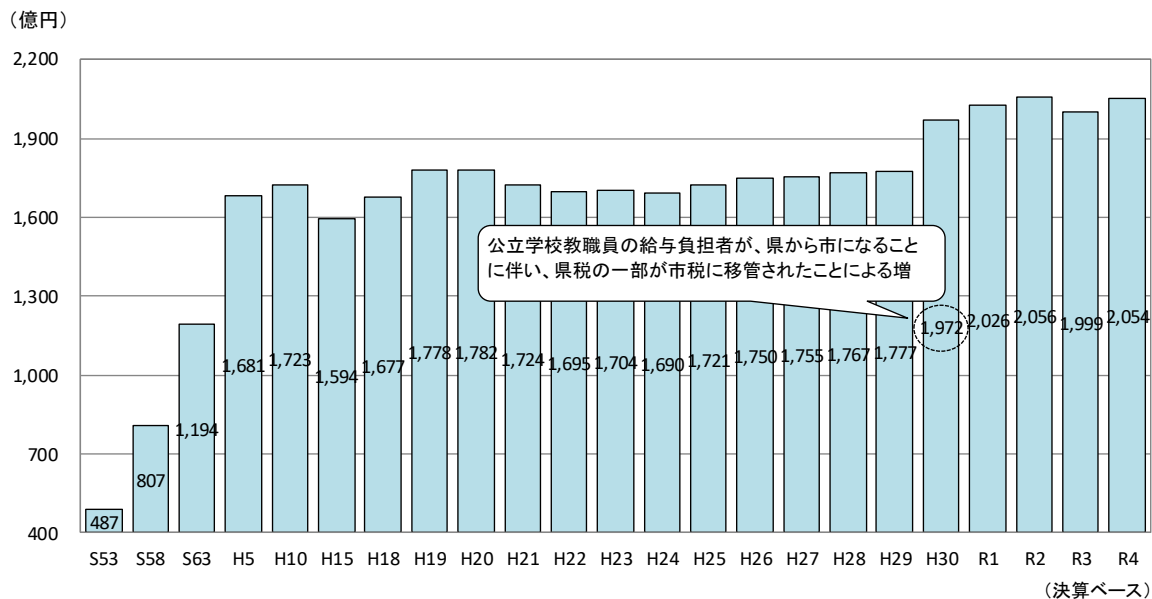
1 実質収支の推移（一般会計）



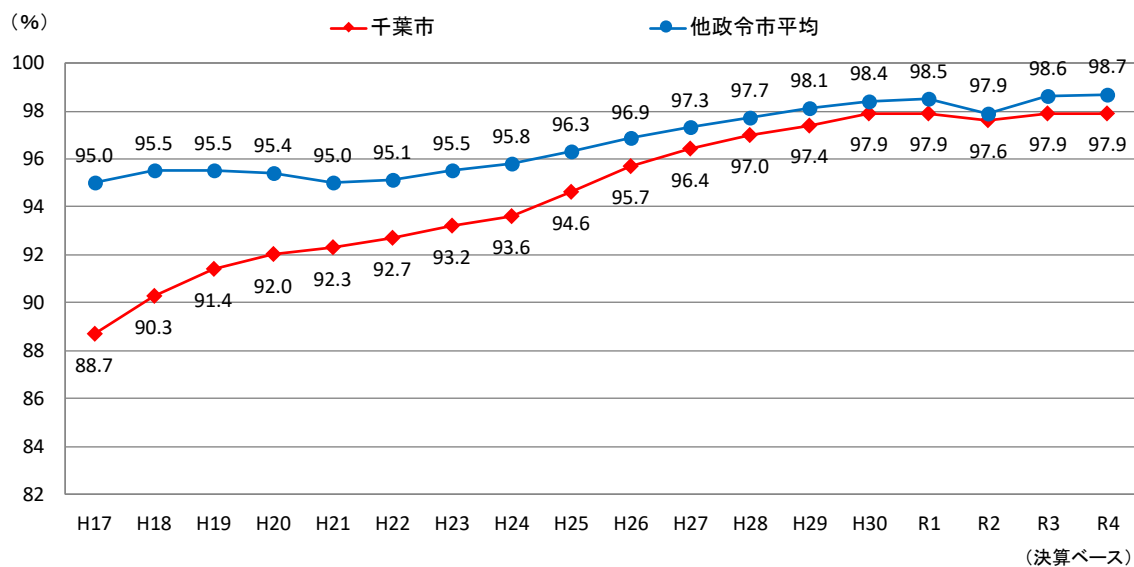
2 基礎的財政収支（プライマリーバランス）の推移（一般会計）



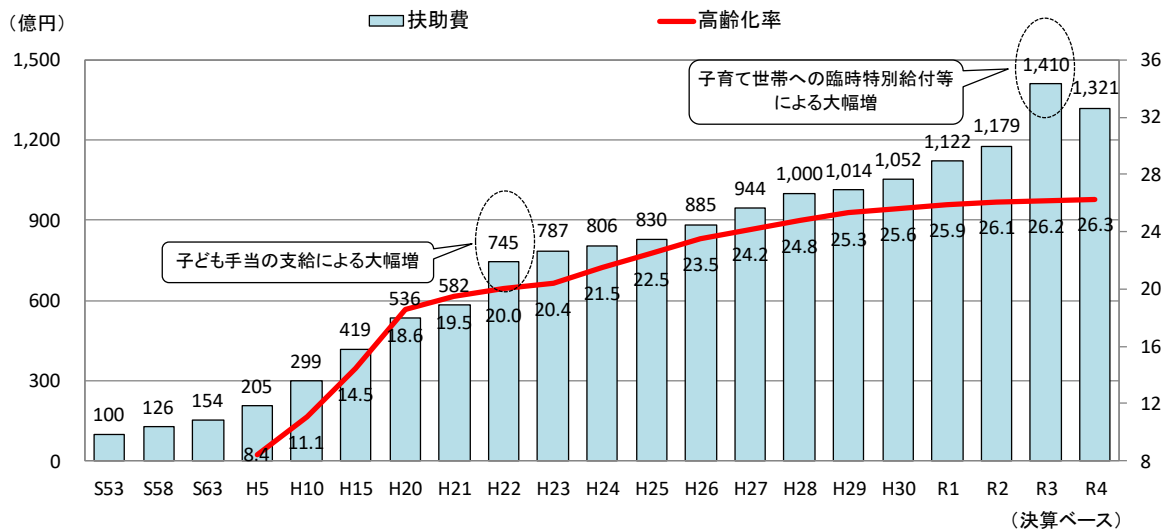
3 市税収入の推移



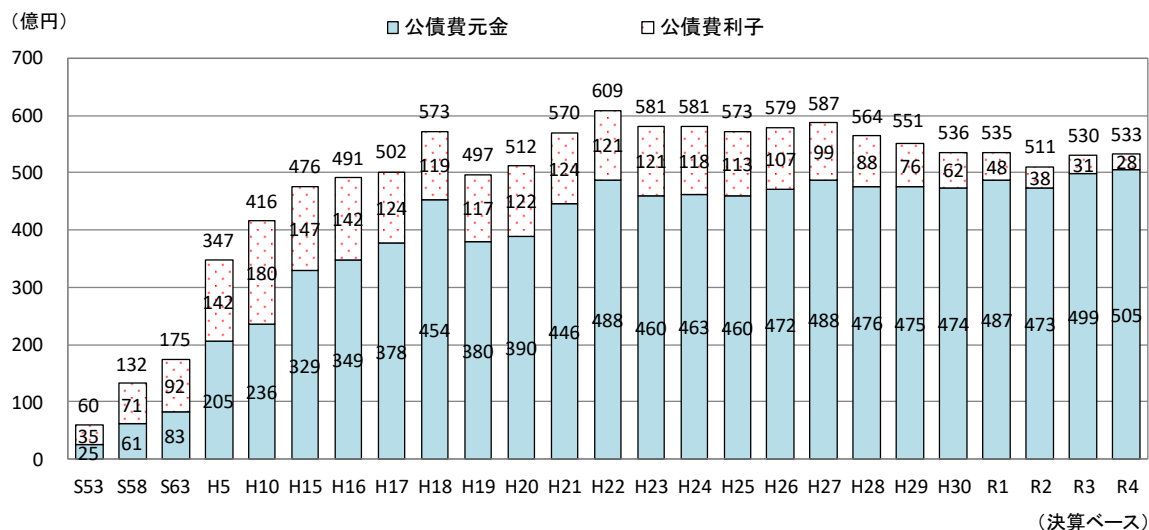
4 市税徴収率の推移



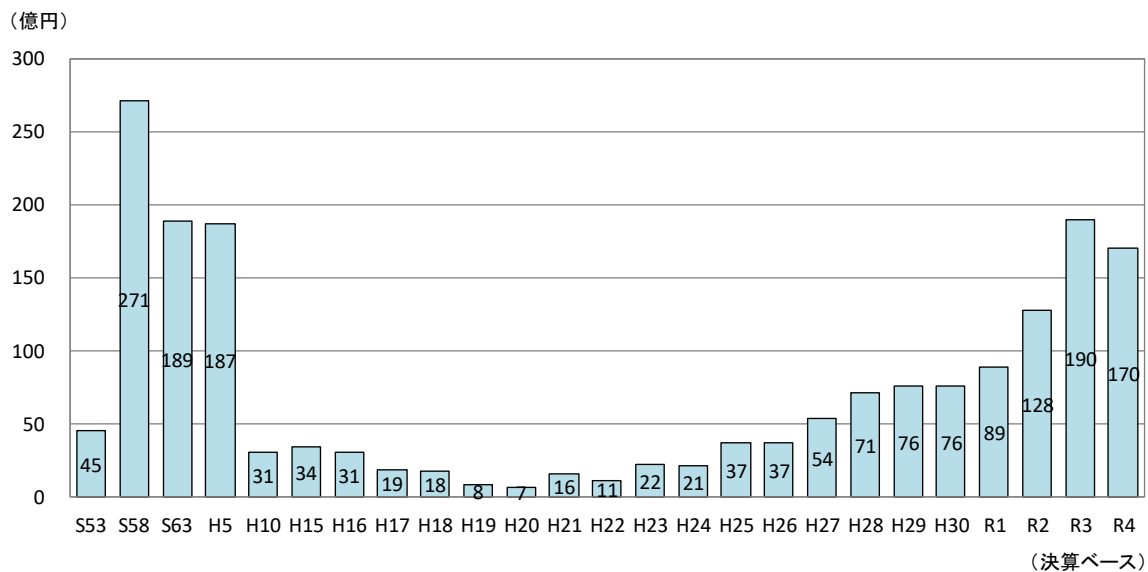
5 扶助費の推移



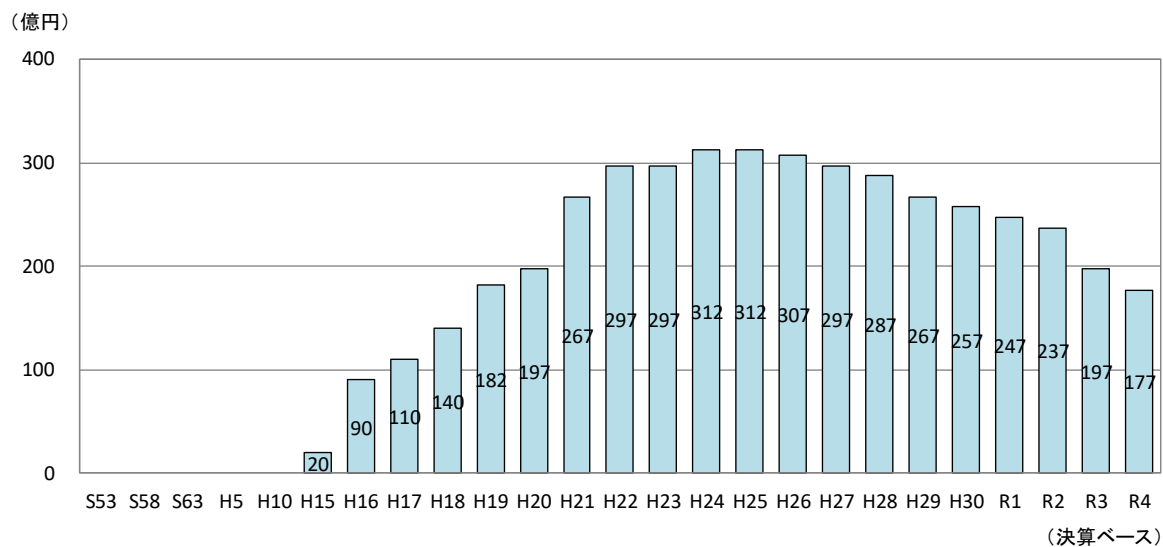
6 公債費の推移 (普通会計)



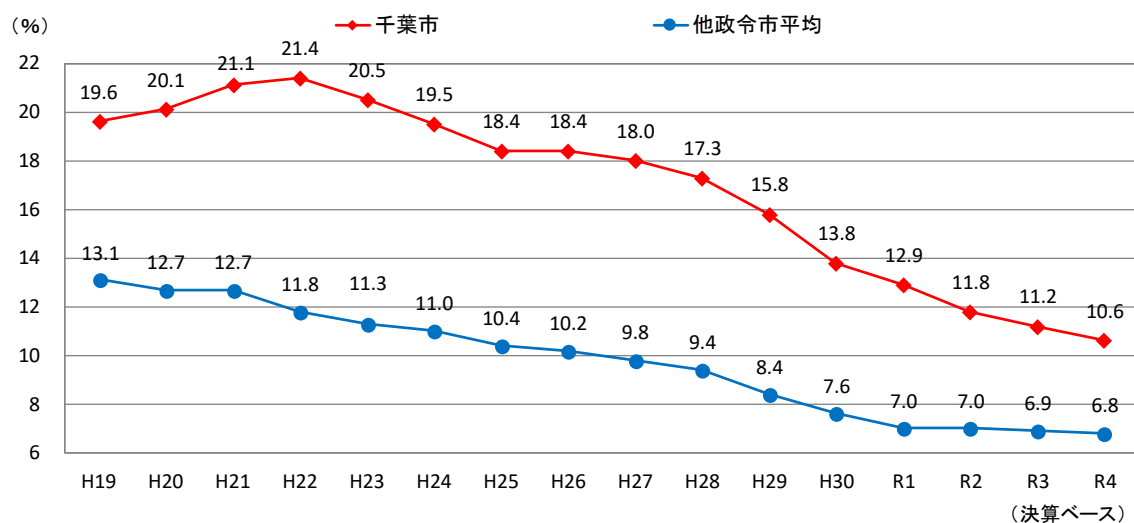
7 財政調整基金残高の推移



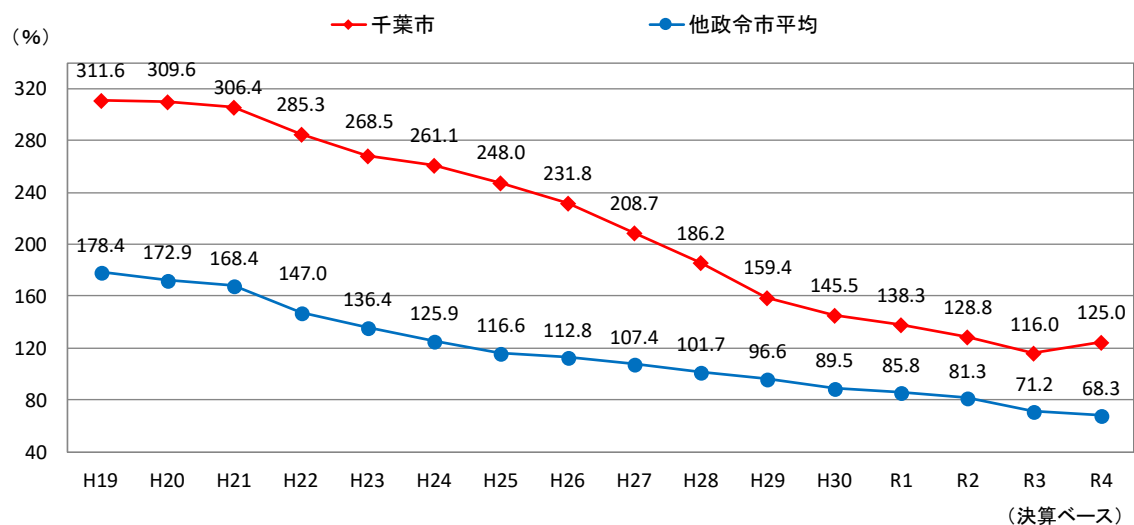
8 基金借入金残高の推移



9 実質公債費比率の推移



10 将来負担比率の推移



11 R4 決算の健全化判断比率の状況

区分	千葉市	政令市中順位	他政令市平均	早期健全化基準	財政再生基準
実質公債費比率	10.6	18位/20市	6.8	25.0	35.0
将来負担比率	125.0	15位/20市	68.3	400.0	
連結実質赤字比率	—	—	—	16.25	30.00
実質赤字比率	—	—	—	11.25	20.00

(%)

1.1 市債残高の推移（全会計）

