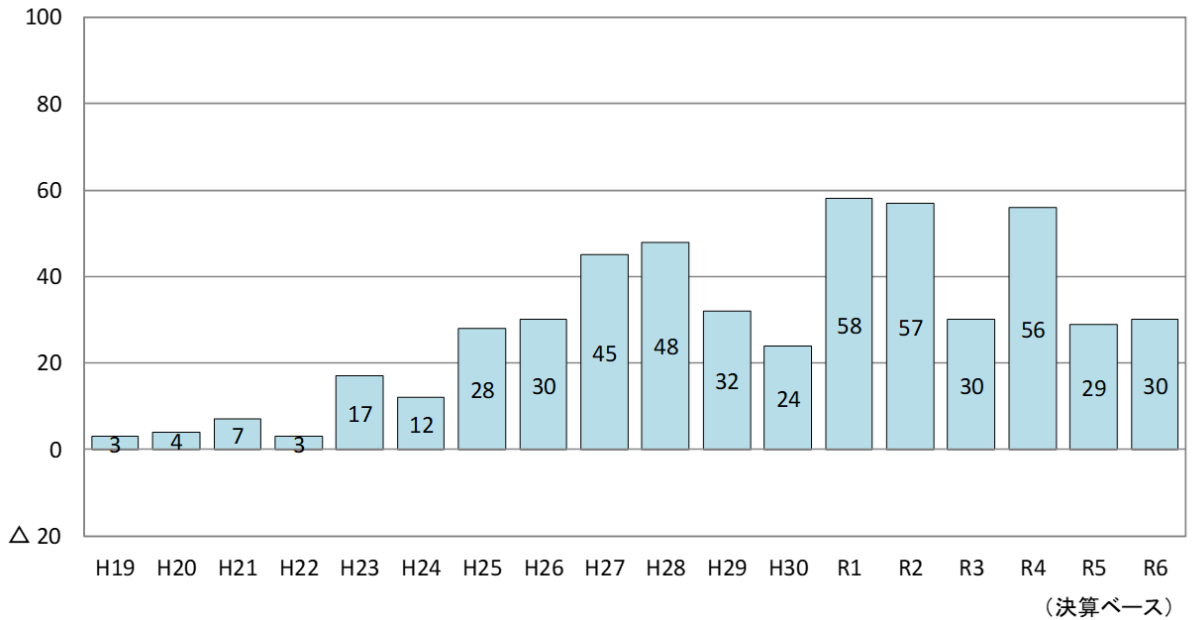


# 千葉市の財政の現状

## 1 実質収支の推移（一般会計）

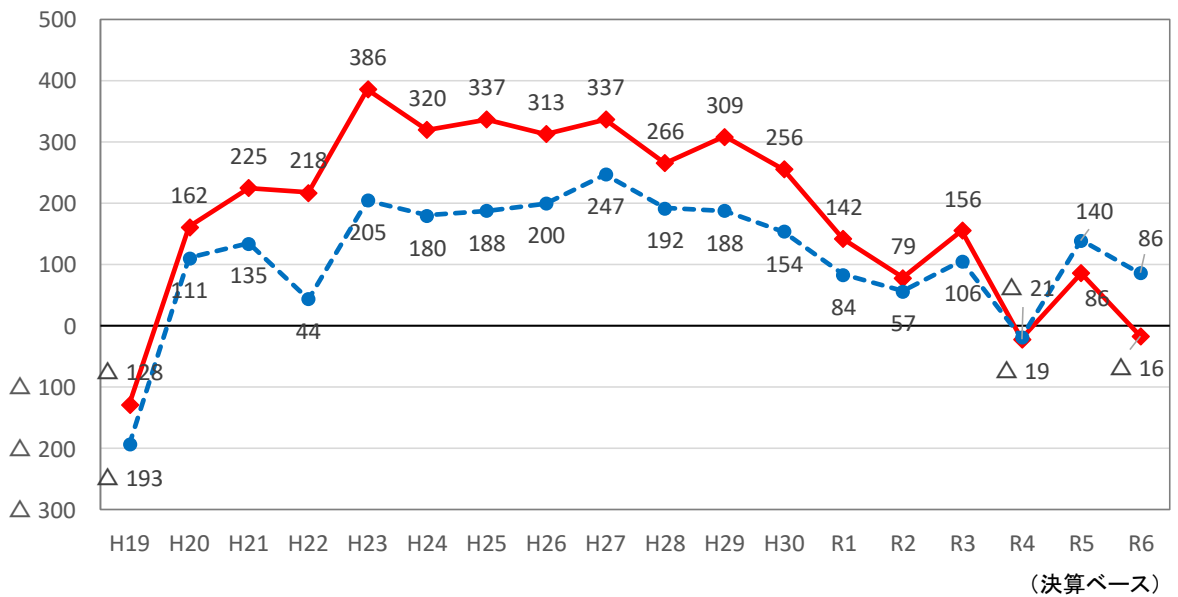
(億円)



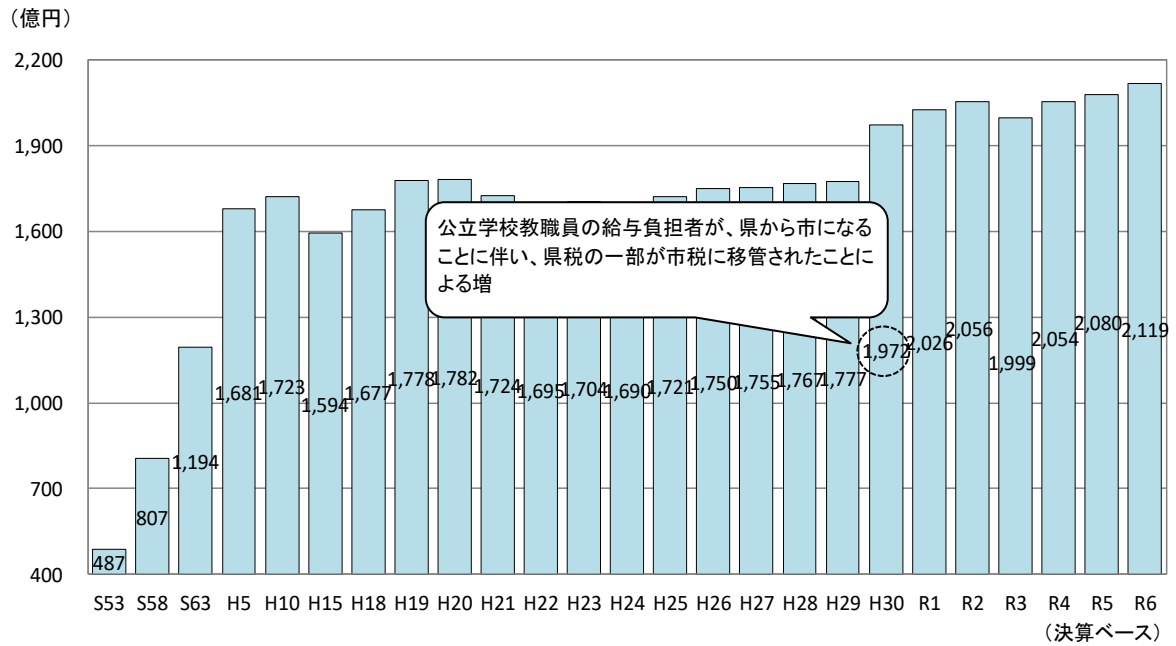
## 2 基礎的財政収支（プライマリーバランス）の推移（一般会計）

(億円)

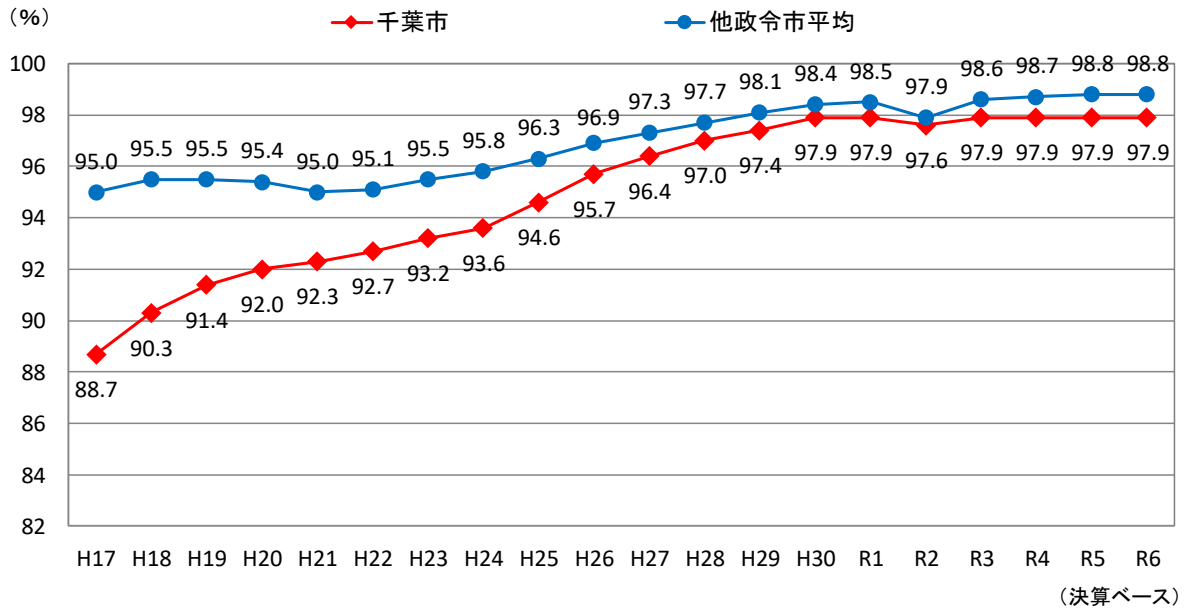
◆ プライマリーバランス      ● プライマリーバランス(臨時財政対策債を含む)



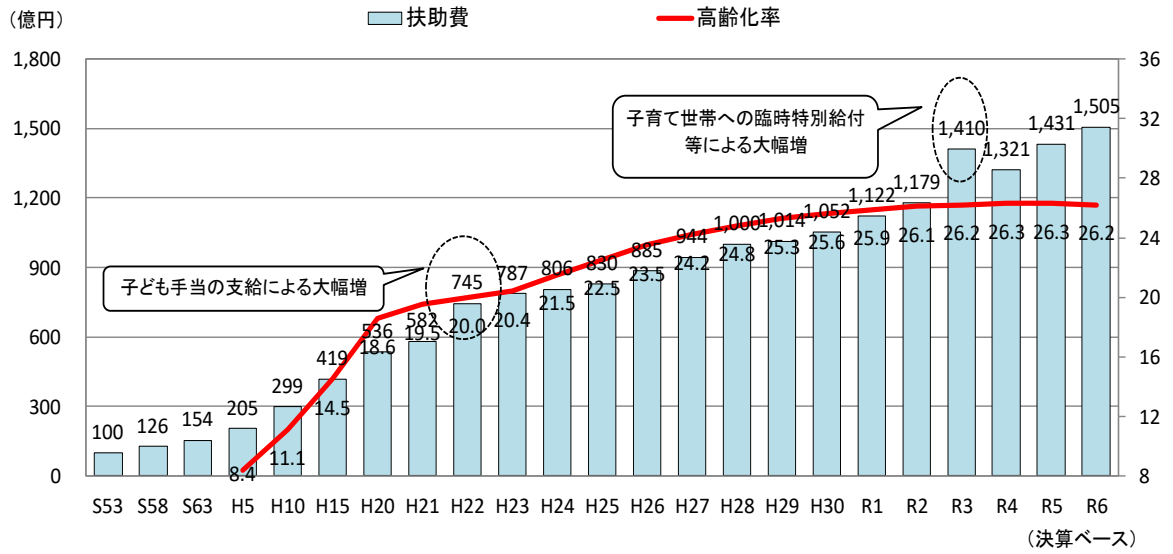
### 3 市税収入の推移



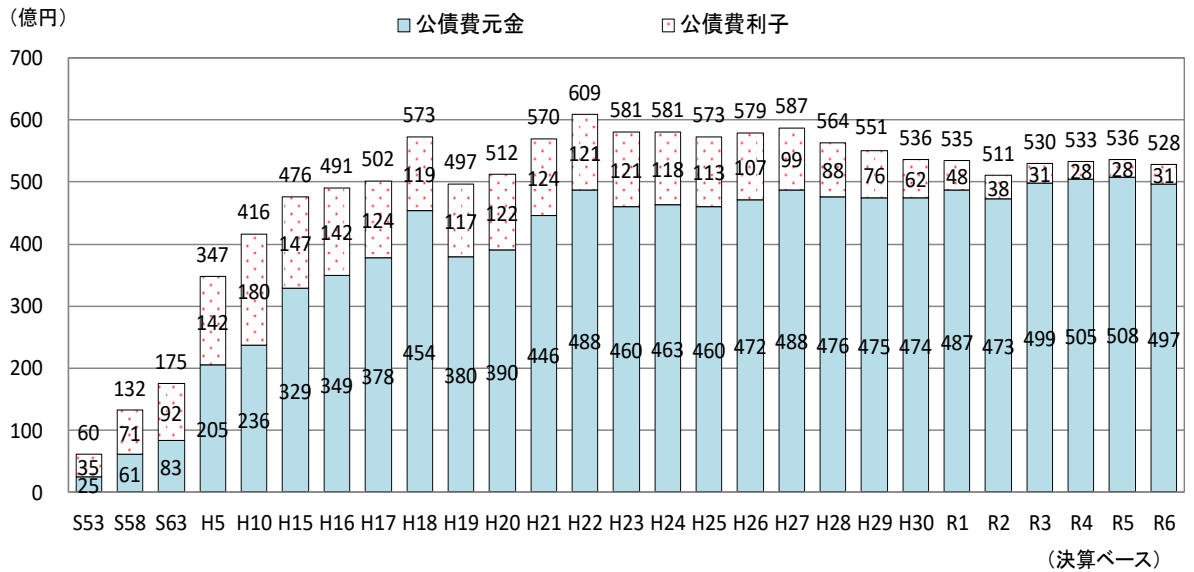
### 4 市税徴収率の推移



## 5 扶助費の推移

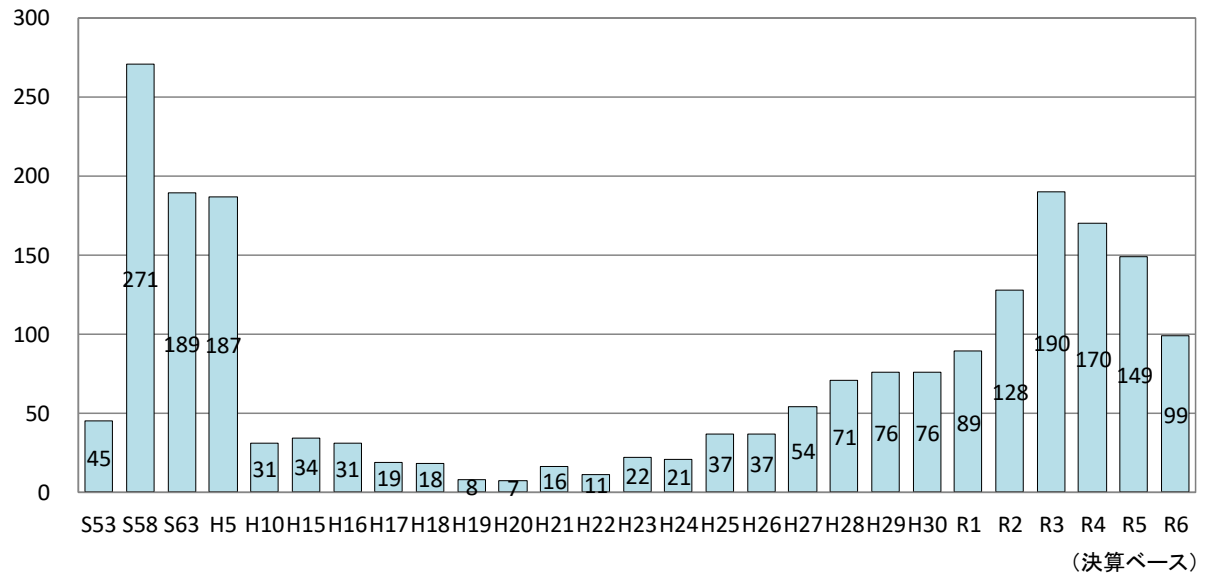


## 6 公債費の推移 (普通会計)



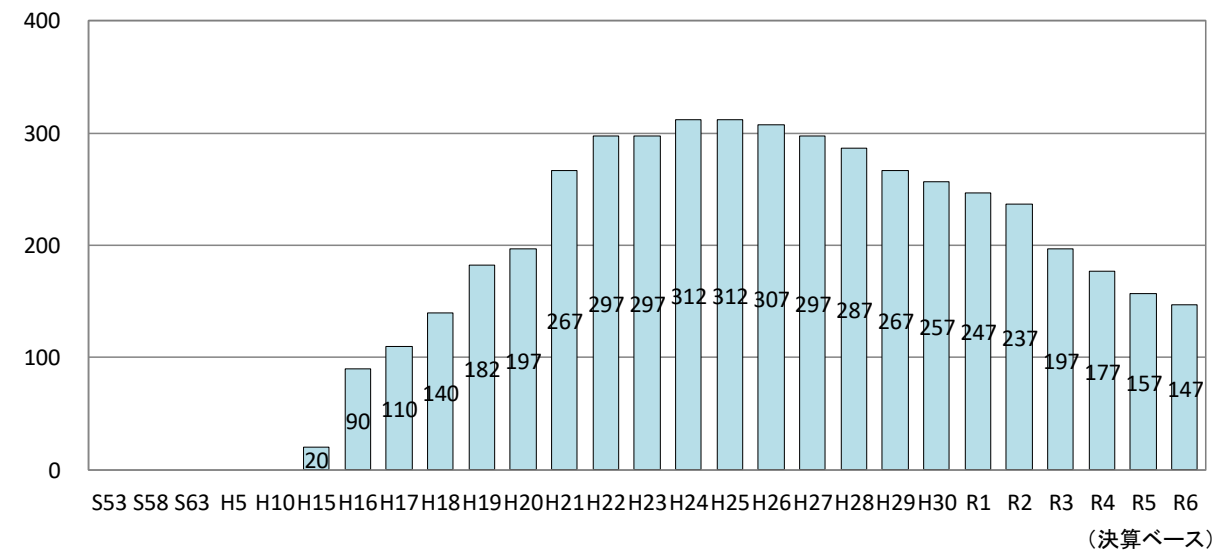
## 7 財政調整基金残高の推移

(億円)

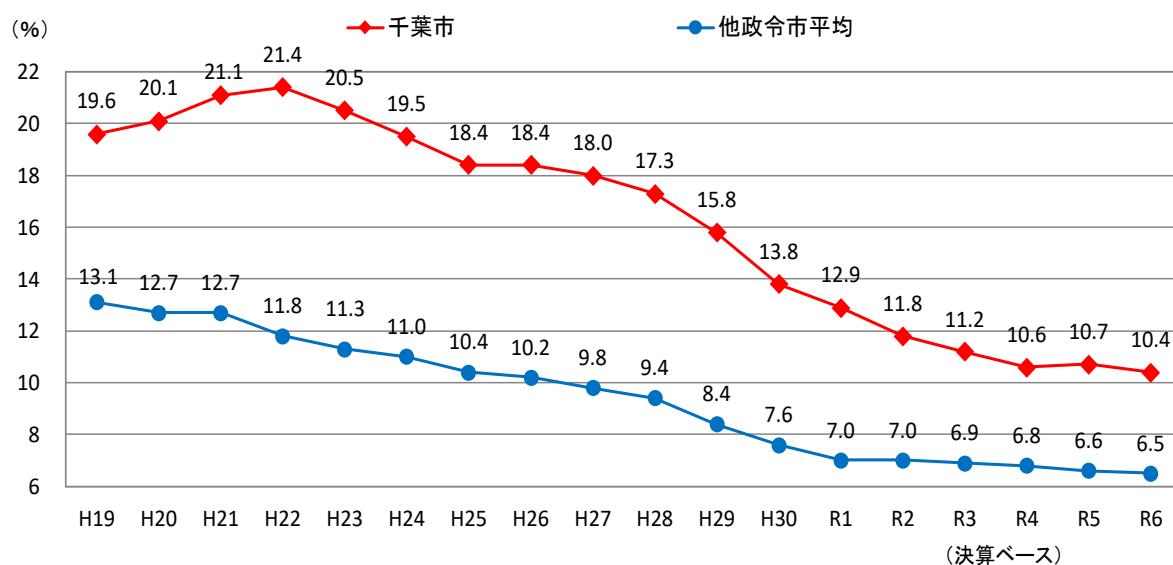


## 8 基金借入金残高の推移

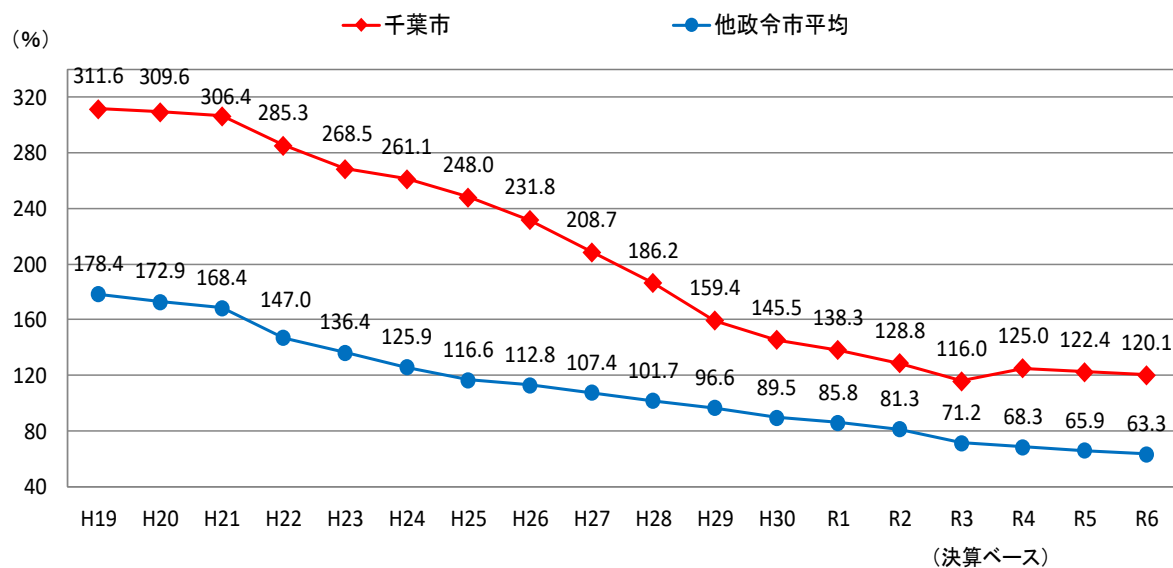
(億円)



## 9 実質公債費比率の推移



## 10 将来負担比率の推移



## 11 R6 決算の健全化判断比率の状況

区分	千葉市	政令市中順位	他政令市平均	早期健全化基準	財政再生基準
実質公債費比率	10.4	17位/20市	6.5	25.0	35.0
将来負担比率	120.1	16位/20市	63.3	400.0	
連結実質赤字比率	—	—	—	16.25	30.00
実質赤字比率	—	—	—	11.25	20.00

(%)

## 1 2 市債残高の推移（全会計）

