

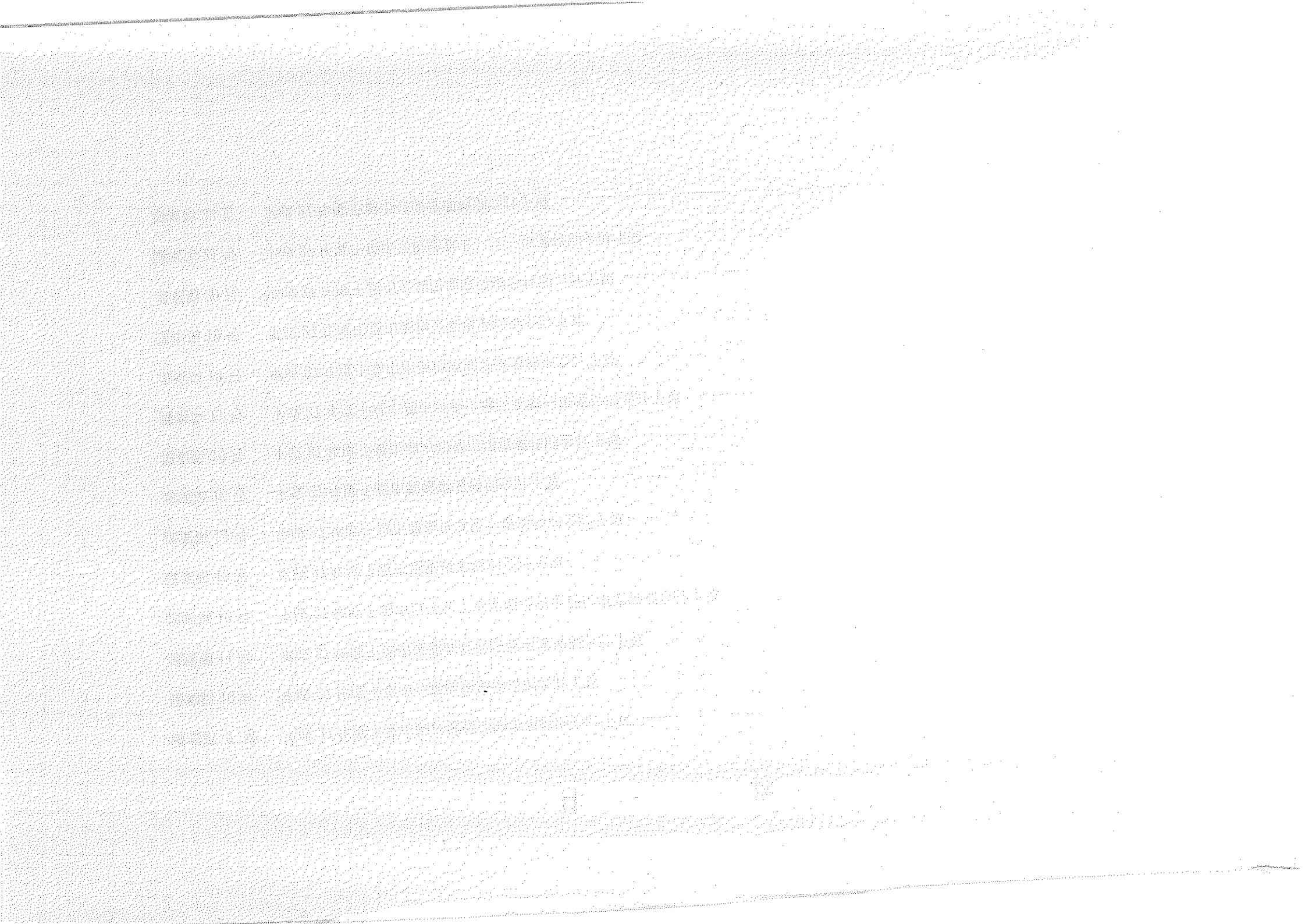
平成27年度特別会計予算書

附 予算に関する説明書

千 葉 市

目 次

議案第 9 号	平成 27 年度千葉市国民健康保険事業特別会計予算	1
議案第 10 号	平成 27 年度千葉市介護保険事業特別会計予算	49
議案第 11 号	平成 27 年度千葉市後期高齢者医療事業特別会計予算	93
議案第 12 号	平成 27 年度千葉市母子父子寡婦福祉資金貸付事業特別会計予算	105
議案第 13 号	平成 27 年度千葉市霊園事業特別会計予算	119
議案第 14 号	平成 27 年度千葉市農業集落排水事業特別会計予算	143
議案第 15 号	平成 27 年度千葉市競輪事業特別会計予算	163
議案第 16 号	平成 27 年度千葉市地方卸売市場事業特別会計予算	185
議案第 17 号	平成 27 年度千葉市都市計画土地区画整理事業特別会計予算	211
議案第 18 号	平成 27 年度千葉市市街地再開発事業特別会計予算	235
議案第 19 号	平成 27 年度千葉市動物公園事業特別会計予算	255
議案第 20 号	平成 27 年度千葉市公共用地取得事業特別会計予算	279
議案第 21 号	平成 27 年度千葉市学校給食センター事業特別会計予算	289
議案第 22 号	平成 27 年度千葉市公債管理特別会計予算	307



平成 27 年度千葉市国民健康保険事業特別会計予算

平成 27 年度千葉市の国民健康保険事業特別会計の予算は、次に定めるところによる。

(歳入歳出予算)

第 1 条 歳入歳出予算の総額は、歳入歳出それぞれ 110,913,039 千円と定める。

2 歳入歳出予算の款項の区分及び当該区分ごとの金額は、「第 1 表歳入歳出予算」による。

(歳出予算の流用)

第 2 条 地方自治法（昭和 22 年法律第 67 号）第 220 条第 2 項ただし書の規定により歳出予算の各項の経費の金額を流用することができる場合は、次のとおりと定める。

(1) 保険給付費の各項に計上した予算額に過不足を生じた場合における同一款内でのこれらの経費の各項の間の流用

平成 27 年 2 月 16 日 提出

千葉市長 熊谷俊人

国民健康保険事業特別会計

第1表 歳入歳出予算

歳 入

款	項	金 額
1 国民健康保険料		千円 23,573,688
	1 国民健康保険料	23,573,688
2 国庫支出金		20,669,423
	1 国庫負担金	17,740,481
	2 国庫補助金	2,928,942
3 療養給付費等交付金		1,537,046
	1 療養給付費等交付金	1,537,046
4 前期高齢者交付金		26,782,096
	1 前期高齢者交付金	26,782,096

国民健康保険事業特別会計

款	項	金額
5 県 支 出 金		千円 5,074,379
	1 県 負 担 金	732,940
	2 県 補 助 金	4,341,439
6 共 同 事 業 交 付 金		24,387,387
	1 共 同 事 業 交 付 金	24,387,387
7 繰 入 金		8,697,290
	1 繰 入 金	8,697,290
8 繰 越 金		2
	1 繰 越 金	2

国民健康保険事業特別会計

款	項	金額
9 諸 収 入		千円 191,728
	1 延滞金、加算金及び過料	74,330
	2 貸付金元利収入	8,201
	3 雑 入	109,197
歳 入	合 計	110,913,039

国民健康保険事業特別会計

歳 出

款	項	金 額
1 総 務 費		千円 1,263,833
	1 総 務 管 理 費	896,001
	2 徴 収 費	367,078
	3 運 営 協 議 会 費	754
2 保 険 給 付 費		65,596,294
	1 療 養 諸 費	57,846,995
	2 高 額 療 養 諸 費	7,160,174
	3 移 送 諸 費	250
	4 出 産 育 児 諸 費	508,875
	5 葬 祭 諸 費	80,000

国民健康保険事業特別会計

款	項	金額
3 後期高齢者支援金等		千円 13,662,311
	1 後期高齢者支援金等	13,662,311
4 前期高齢者納付金等		11,087
	1 前期高齢者納付金等	11,087
5 老人保健拠出金		451
	1 老人保健拠出金	451
6 介護納付金		5,395,564
	1 介護納付金	5,395,564

国民健康保険事業特別会計

款	項	金額
7 共同事業拠出金		24,053,797 <small>千円</small>
	1 共同事業拠出金	24,053,797
8 保健事業費		802,266
	1 特定健康診査等事業費	713,459
	2 保健事業費	88,807
9 諸支出金		117,436
	1 償還金及び還付加算金	109,236
	2 貸付金	8,200
10 予備費		10,000
	1 予備費	10,000
歳出合計		110,913,039

国民健康保険事業特別会計

平成27年度千葉市国民健康保険事業特別会計予算に関する説明書

歳入歳出予算事項別明細書

1 総括

(歳入)

款	本年度予算額	前年度予算額	比較
	千円	千円	千円
1 国民健康保険料	23,573,688	23,416,663	157,025
2 国庫支出金	20,669,423	20,715,610	△ 46,187
3 療養給付費等交付金	1,537,046	2,084,963	△ 547,917
4 前期高齢者交付金	26,782,096	25,502,751	1,279,345
5 県支出金	5,074,379	5,556,341	△ 481,962
6 共同事業交付金	24,387,387	10,207,131	14,180,256
7 繰入金	8,697,290	8,563,052	134,238
8 繰越金	2	2	0

国民健康保険事業特別会計

款	本年度予算額	前年度予算額	比較
9 諸 収 入	191,728 <small>千円</small>	170,487 <small>千円</small>	21,241 <small>千円</small>
歳 入 合 計	110,913,039	96,217,000	14,696,039

国民健康保険事業特別会計

(歳 出)

款	本年度予算額	前年度予算額	比 較	本年度予算額の財源内訳			
				国・県支出金	地方債	繰入金	事業収入
	千円	千円	千円	千円	千円	千円	千円
1 総 務 費	1,263,833	1,323,842	△ 60,009	1,512		1,261,287	1,034
2 保 険 給 付 費	65,596,294	64,648,407	947,887	15,306,020		5,145,816	45,144,458
3 後期高齢者支援金等	13,662,311	13,792,890	△ 130,579	6,487,987		1,818,203	5,356,121
4 前期高齢者納付金等	11,087	13,484	△ 2,397			951	10,136
5 老人保健拠出金	451	451	0			450	1
6 介護納付金	5,395,564	5,536,456	△ 140,892	2,473,161		374,043	2,548,360
7 共同事業拠出金	24,053,797	10,062,235	13,991,562	1,185,878		136	22,867,783
8 保健事業費	802,266	733,568	68,698	289,244		86,404	426,618
9 諸 支 出 金	117,436	100,667	16,769				117,436

国民健康保険事業特別会計

款	本年度予算額	前年度予算額	比 較	本年度予算額の財源内訳			
				国・県支出金	地方債	繰入金	事業収入
	千円	千円	千円	千円	千円	千円	千円
10 予 備 費	10,000	5,000	5,000			10,000	
歳 出 合 計	110,913,039	96,217,000	14,696,039	25,743,802		8,697,290	76,471,947

国民健康保険事業特別会計

2 歳 入

(款) 1 国民健康保険料

(項) 1 国民健康保険料

目	本 年 度	前 年 度	比 較	節		説 明
				区 分	金 額	
1 一般被保険者 国民健康保険料	千円 23,058,631	千円 22,694,684	千円 363,947	1 医療給付費分 現 年 分	千円 14,729,707	1 医療給付費分現年分 14,729,707 千円 加入世帯 150,825世帯 被保険者数 249,570人 所得割 8,101,339 千円 均等割 3,682,427 千円 平等割 2,945,941 千円
				2 後期高齢者支援金 分 現 年 分	4,941,438	2 後期高齢者支援金分現年分 4,941,438 千円 加入世帯 150,825世帯 被保険者数 249,570人 所得割 2,717,791 千円 均等割 1,235,360 千円 平等割 988,287 千円
				3 介護納付金分 現 年 分	2,264,141	3 介護納付金分現年分 2,264,141 千円 加入世帯 66,210世帯 被保険者数 78,990人

国民健康保険事業特別会計

(款) 1 国民健康保険料

(項) 1 国民健康保険料

目	本 年 度 千円	前 年 度 千円	比 較 千円	節		説 明
				区 分	金 額 千円	
						所得割 1,132,071 千円 均等割 679,242 千円 平等割 452,828 千円
				4 医療給付費分 滞納繰越分	733,152	4 医療給付費分滞納繰越分 733,152 千円
				5 後期高齢者支援金 分滞納繰越分	236,374	5 後期高齢者支援金分滞納繰越分 236,374 千円
				6 介護納付金分 滞納繰越分	153,819	6 介護納付金分滞納繰越分 153,819 千円
2 退職被保険者等 国民健康保険料	515,057	721,979	△ 206,922	1 医療給付費分 現 年 分	281,453	1 医療給付費分現年分 281,453 千円 加入世帯 1,785 世帯 被保険者数 3,730 人 所得割 154,799 千円

国民健康保険事業特別会計

(款) 1 国民健康保険料

(項) 1 国民健康保険料

目	本 年 度	前 年 度	比 較	節		説 明
				区 分	金 額	
	千円	千円	千円		千円	
						均等割 70,363 千円 平等割 56,291 千円
				2 後期高齢者支援金 分 現 年 分	94,162	2 後期高齢者支援金分現年分 94,162 千円 加入世帯 1,785 世帯 被保険者数 3,730 人 所得割 51,789 千円 均等割 23,541 千円 平等割 18,832 千円
				3 介護納付金分 現 年 分	113,182	3 介護納付金分現年分 113,182 千円 加入世帯 1,700 世帯 被保険者数 3,510 人 所得割 56,591 千円 均等割 33,955 千円 平等割 22,636 千円

国民健康保険事業特別会計

(款) 1 国民健康保険料

(項) 1 国民健康保険料

目	本 年 度	前 年 度	比 較	節		説 明
				区 分	金 額	
	千円	千円	千円		千円	
				4 医療給付費分 滞納繰越分	15,197	4 医療給付費分滞納繰越分 15,197 千円
				5 後期高齢者支援金 分滞納繰越分	4,857	5 後期高齢者支援金分滞納繰越分 4,857 千円
				6 介護納付金分 滞納繰越分	6,206	6 介護納付金分滞納繰越分 6,206 千円
計	23,573,688	23,416,663	157,025			

国民健康保険事業特別会計

(款) 2 国庫支出金

(項) 1 国庫負担金

目	本 年 度	前 年 度	比 較	節		説 明
				区 分	金 額	
1 療養給付費等 負 担 金	千円 17,007,541	千円 17,108,526	千円 △ 100,985	1 現 年 度 分	千円 17,007,540	1 現年度分療養給付費等負担金 負担率 32/100 17,007,540 千円
				2 過 年 度 分	1	
2 高 額 医 療 費 共 同 事 業 負 担 金	592,939	590,998	1,941	1 高 額 医 療 費 共 同 事 業 負 担 金	592,939	1 高額医療費共同事業負担金 592,939 千円
3 特定健康診査等 負 担 金	140,001	134,894	5,107	1 特定健康診査等 負 担 金	140,001	1 特定健康診査等負担金 140,001 千円
計	17,740,481	17,834,418	△ 93,937			

国民健康保険事業特別会計

(款) 2 国庫支出金

(項) 2 国庫補助金

目	本 年 度	前 年 度	比 較	節		説 明
				区 分	金 額	
1 財政調整交付金	千円 2,928,942	千円 2,881,192	千円 47,750	1 財政調整交付金	千円 2,928,942	1 財政調整交付金 2,928,942 千円
計	2,928,942	2,881,192	47,750			

(款) 3 療養給付費等交付金

(項) 1 療養給付費等交付金

目	本 年 度	前 年 度	比 較	節		説 明
				区 分	金 額	
1 療養給付費等 交 付 金	千円 1,537,046	千円 2,084,963	千円 △ 547,917	1 現 年 度 分	千円 1,537,045	1 現年度分療養給付費等交付金 1,537,045 千円
				2 過 年 度 分	1	2 過年度分療養給付費等交付金 1 千円
計	1,537,046	2,084,963	△ 547,917			

国民健康保険事業特別会計

(款) 4 前期高齢者交付金

(項) 1 前期高齢者交付金

目	本年度	前年度	比較	節		説明
				区分	金額	
1 前期高齢者交付金	千円 26,782,096	千円 25,502,751	千円 1,279,345	1 現年度分	千円 26,782,096	1 現年度分前期高齢者交付金 26,782,096 千円
計	26,782,096	25,502,751	1,279,345			

(款) 5 県支出金

(項) 1 県負担金

目	本年度	前年度	比較	節		説明
				区分	金額	
1 高額医療費 共同事業負担金	千円 592,939	千円 590,998	千円 1,941	1 高額医療費 共同事業負担金	千円 592,939	1 高額医療費共同事業負担金 592,939 千円
2 特定健康診査等 負担金	140,001	134,894	5,107	1 特定健康診査等 負担金	140,001	1 特定健康診査等負担金 140,001 千円
計	732,940	725,892	7,048			

国民健康保険事業特別会計

(款) 5 県支支出金

(項) 2 県補助金

目	本 年 度	前 年 度	比 較	節		説 明
				区 分	金 額	
1 都道府県 財政調整交付金	千円 4,341,439	千円 4,830,449	千円 △ 489,010	1 都道府県 財政調整交付金	千円 4,341,439	1 都道府県財政調整交付金 4,341,439 千円
計	4,341,439	4,830,449	△ 489,010			

(款) 6 共同事業交付金

(項) 1 共同事業交付金

目	本 年 度	前 年 度	比 較	節		説 明
				区 分	金 額	
1 高額医療費 共同事業交付金	千円 2,405,129	千円 2,540,014	千円 △ 134,885	1 高額医療費 共同事業交付金	千円 2,405,129	1 高額医療費共同事業交付金 2,405,129 千円
2 保険財政 共同安定化 事業交付金	21,982,258	7,667,117	14,315,141	1 保険財政 共同安定化 事業交付金	21,982,258	1 保険財政共同安定化事業交付金 21,982,258 千円
計	24,387,387	10,207,131	14,180,256			

国民健康保険事業特別会計

(款) 7 繰入金

(項) 1 繰入金

目	本 年 度	前 年 度	比 較	節		説 明
				区 分	金 額	
1 繰 入 金	千円 8,697,290	千円 8,563,052	千円 134,238	1 保険基盤安定繰入金	千円 3,696,063	1 保険基盤安定繰入金 3,696,063 千円 保険料軽減分 2,500,030 千円 保険者支援分 1,196,033 千円
				2 職員給与費等繰入金	1,261,323	2 職員給与費等繰入金 1,261,323 千円
				3 出産育児一時金等繰入金	339,080	3 出産育児一時金等繰入金 339,080 千円
				4 財政安定化支援事業繰入金	337,986	4 財政安定化支援事業繰入金 337,986 千円
				5 その他一般会計繰入金	3,062,838	5 その他一般会計繰入金 3,062,838 千円
計	8,697,290	8,563,052	134,238			

国民健康保険事業特別会計

(款) 9 諸収入

(項) 1 延滞金、加算金及び過料

目	本 年 度	前 年 度	比 較	節		説 明
				区 分	金 額	
1 一般被保険者 延滞金	千円 72,842	千円 54,175	千円 18,667	1 一般被保険者 延滞金	千円 72,842	1 一般被保険者延滞金収入 72,842 千円
2 退職被保険者等 延滞金	1,486	1,105	381	1 退職被保険者等 延滞金	1,486	1 退職被保険者等延滞金収入 1,486 千円
3 一般被保険者 加算金	1	1	0	1 一般被保険者 加算金	1	1 一般被保険者加算金収入 1 千円
4 退職被保険者等 加算金	1	1	0	1 退職被保険者等 加算金	1	1 退職被保険者等加算金収入 1 千円
計	74,330	55,282	19,048			

国民健康保険事業特別会計

(款) 9- 諸収入		(項) 2 貸付金元利収入				
目	本 年 度	前 年 度	比 較	節		説 明
				区 分	金 額	
1 高額療養費 貸付金元利収入	千円 8,200	千円 8,200	千円 0	1 高額療養費 貸付金元利収入	千円 8,200	1 高額療養費貸付金元利収入 8,200 千円
2 出産費 貸付金元利収入	1	1	0	1 出産費 貸付金元利収入	1	1 出産費貸付金元利収入 1 千円
計	8,201	8,201	0			

国民健康保険事業特別会計

(款) 9 諸収入

(項) 3 雑入

目	本 年 度	前 年 度	比 較	節		説 明
				区 分	金 額	
1 一般被保険者 第三者納付金	千円 72,000	千円 67,000	千円 5,000	1 一般被保険者 第三者納付金	千円 72,000	1 一般被保険者第三者行為に伴う納付金 72,000 千円
2 退職被保険者等 第三者納付金	10,000	10,000	0	1 退職被保険者等 第三者納付金	10,000	1 退職被保険者等第三者行為に伴う納付金 10,000 千円
3 一般被保険者 返 納 金	18,651	20,060	△ 1,409	1 一般被保険者 返 納 金	18,651	1 一般被保険者保険給付費返納金 18,651 千円
4 退職被保険者等 返 納 金	91	100	△ 9	1 退職被保険者等 返 納 金	91	1 退職被保険者等保険給付費返納金 91 千円
5 雑 入	8,455	9,844	△ 1,389	1 雑 入	8,455	1 広告料収入 213 千円 2 雑入 8,242 千円
計	109,197	107,004	2,193			

国民健康保険事業特別会計

3 歳 出

(款) 1 総務費

(項) 1 総務管理費

目	本 年 度	前 年 度	比 較	本 年 度 の 財 源 内 訳				節		説 明
				国 支 出 金	地 方 債	繰 入 金	事 収 業 入	区 分	金 額	
1 一般管理費	千円 896,001	千円 964,703	千円 △ 68,702	千円 1,512	千円	千円 894,241	千円 248	1 報 酬	千円 7,569	1 一般職人件費 594,124 千円 71人 (再任用短時間勤務職員 5人)
								2 給 料	272,254	2 一般事務費 293,436 千円
								3 職員手当等	228,698	3 国保連合会他負担金 8,441 千円
								4 共 済 費	93,271	
								7 賃 金	16,659	
								9 旅 費	67	
								11 需 用 費	9,738	
								12 役 務 費	82,182	
								13 委 託 料	127,669	

国民健康保険事業特別会計

(款) 1 総務費

(項) 1 総務管理費

目	本年度	前年度	比較	本年度の財源内訳				節		説明
				国・県 支出金	地方債	繰入金	事業 収入	区分	金額	
	千円	千円	千円	千円	千円	千円	千円	14 使用料及び 賃借料	千円 49,339	
								18 備品購入費	100	
								19 負担金、 補助及び 交付金	8,455	
計	896,001	964,703	△ 68,702	1,512		894,241	248			

国民健康保険事業特別会計

(款) 1 総務費

(項) 2 徴収費

目	本年度	前年度	比較	本年度の財源内訳				節		説明	
				国・県 支出金	地方債	繰入金	事収	業入	区分		金額
1 賦課徴収費	千円 367,078	千円 358,402	千円 8,676	千円	千円	千円 366,292	千円 786	1 報酬	千円 142,859	1 特別徴収嘱託員報酬 44人 2 保険料賦課徴収事務費	165,114 千円 201,964 千円
								4 共済費	22,464		
								7 賃金	15,447		
								9 旅費	225		
								11 需用費	15,399		
								12 役務費	77,700		
								13 委託料	91,228		
								14 使用料及び賃借料	796		
								18 備品購入費	960		
計	367,078	358,402	8,676			366,292	786				

国民健康保険事業特別会計

(款) 1 総務費

(項) 3 運営協議会費

目	本年度	前年度	比較	本年度の財源内訳					節		説明
				国・県 支出金	地方債	繰入金	事収	業入	区分	金額	
1 運営協議会費	千円 754	千円 737	千円 17	千円	千円	千円 754	千円	1 報酬	千円 637	1 運営協議会委員報酬 16人	637千円
								9 旅費	4	2 一般事務費	117千円
								11 需用費	42		
								14 使用料及び賃借料	67		
								19 負担金、補助及び交付金	4		
計	754	737	17			754					

国民健康保険事業特別会計

(款) 2 保険給付費

(項) 1 療養諸費

目	本年度	前年度	比較	本年度の財源内訳				節		説明
				国・県支出金	地方債	繰入金	事業収入	区分	金額	
1 一般被保険者療養給付費	55,655,040	54,380,537	1,274,503	13,972,974		4,806,736	36,875,330	19 負担金、補助及び交付金	55,655,040	1 一般被保険者療養給付費 55,655,040 千円
2 退職被保険者等療養給付費	1,239,048	1,782,259	△ 543,211				1,239,048	19 負担金、補助及び交付金	1,239,048	1 退職被保険者等療養給付費 1,239,048 千円
3 一般被保険者療養費	782,387	867,130	△ 84,743	135,424			646,963	19 負担金、補助及び交付金	782,387	1 一般被保険者療養費 782,387 千円
4 退職被保険者等療養費	15,546	21,780	△ 6,234				15,546	19 負担金、補助及び交付金	15,546	1 退職被保険者等療養費 15,546 千円
5 審査支払手数料	154,974	177,414	△ 22,440				154,974	12 役務費	154,974	1 審査支払手数料 154,974 千円
計	57,846,995	57,229,120	617,875	14,108,398		4,806,736	38,931,861			

国民健康保険事業特別会計

(款) 2 保険給付費

(項) 2 高額療養費

目	本年度	前年度	比較	本年度の財源内訳				節		説明
				国・ 支 出 金	地 方 債	繰 入 金	事 業 人 収 入	区 分	金 額	
1 一般被保険者 高額療養費	千円 6,908,773	千円 6,565,107	千円 343,666	千円 1,195,845	千円	千円	千円 5,712,928	19 負担金、 補助及び 交付金	千円 6,908,773	1 一般被保険者高額療養費 6,908,773 千円
2 退職被保険者等 高額療養費	240,890	232,570	8,320				240,890	19 負担金、 補助及び 交付金	240,890	1 退職被保険者等高額療養費 240,890 千円
3 一般被保険者 高額介護 合算療養費	10,116	7,968	2,148	1,751			8,365	19 負担金、 補助及び 交付金	10,116	1 一般被保険者高額介護合算療養費 10,116 千円
4 退職被保険者等 高額介護 合算療養費	395	311	84				395	19 負担金、 補助及び 交付金	395	1 退職被保険者等高額介護合算 療養費 395 千円
計	7,160,174	6,805,956	354,218	1,197,596			5,962,578			

国民健康保険事業特別会計

(款) 2 保険給付費 (項) 3 移送諸費

目	本年度	前年度	比較	本年度の財源内訳				節		説明
				国・県 支出金	地方債	繰入金	事業 収入	区分	金額	
1 一般被保険者 移送費	千円 150	千円 100	千円 50	千円 26	千円	千円	千円 124	19 負担金、 補助及び 交付金	千円 150	1 一般被保険者移送費 150千円
2 退職被保険者等 移送費	100	100	0				100	19 負担金、 補助及び 交付金	100	1 退職被保険者等移送費 100千円
計	250	200	50	26			224			

(款) 2 保険給付費 (項) 4 出産育児諸費

目	本年度	前年度	比較	本年度の財源内訳				節		説明
				国・県 支出金	地方債	繰入金	事業 収入	区分	金額	
1 出産育児 一時金	千円 508,620	千円 539,258	千円 △ 30,638	千円	千円	千円 339,080	千円 169,540	19 負担金、 補助及び 交付金	千円 508,620	1 出産育児一時金 508,620千円 支給件数 1,211件
2 支払手数料	255	273	△ 18				255	12 役務費	255	1 出産育児支払手数料 255千円
計	508,875	539,531	△ 30,656			339,080	169,795			

国民健康保険事業特別会計

(款) 2 保険給付費

(項) 5 葬祭諸費

目	本年度	前年度	比較	本年度の財源内訳				節		説明
				国・県 支出金	地方債	繰入金	事業 収入	区 分	金額	
1 葬祭費	千円 80,000	千円 73,600	千円 6,400	千円	千円	千円	千円 80,000	19 負担金、 補助及び 交付金	千円 80,000	1 葬祭費 80,000 千円 支給件数 1,600件
計	80,000	73,600	6,400				80,000			

(款) 3 後期高齢者支援金等

(項) 1 後期高齢者支援金等

目	本年度	前年度	比較	本年度の財源内訳				節		説明
				国・県 支出金	地方債	繰入金	事業 収入	区 分	金額	
1 後期高齢者 支援金	千円 13,661,244	千円 13,791,922	千円 △ 130,678	千円 6,487,987	千円	千円 1,817,136	千円 5,356,121	19 負担金、 補助及び 交付金	千円 13,661,244	1 後期高齢者支援金 13,661,244 千円
2 後期高齢者 関係事務費 拠出金	1,067	968	99			1,067		19 負担金、 補助及び 交付金	1,067	1 後期高齢者関係事務費拠出金 1,067 千円
計	13,662,311	13,792,890	△ 130,579	6,487,987		1,818,203	5,356,121			

国民健康保険事業特別会計

(款) 4 前期高齢者納付金等 (項) 1 前期高齢者納付金等

目	本年度	前年度	比較	本年度の財源内訳				節		説明
				国・県支出金	地方債	繰入金	事収業入	区分	金額	
1 前期高齢者納付金	千円 10,136	千円 12,516	千円 △ 2,380	千円	千円	千円	千円 10,136	19 負担金、補助及び交付金	千円 10,136	1 前期高齢者納付金 10,136千円
2 前期高齢者関係事務費拠出金	951	968	△ 17			951		19 負担金、補助及び交付金	951	1 前期高齢者関係事務費拠出金 951千円
計	11,087	13,484	△ 2,397			951	10,136			

(款) 5 老人保健拠出金 (項) 1 老人保健拠出金

目	本年度	前年度	比較	本年度の財源内訳				節		説明
				国・県支出金	地方債	繰入金	事収業入	区分	金額	
1 老人保健事務費拠出金	千円 451	千円 451	千円 0	千円	千円	千円 450	千円 1	19 負担金、補助及び交付金	千円 451	1 老人保健事務費拠出金 451千円
計	451	451	0			450	1			

国民健康保険事業特別会計

(款) 6 介護納付金

(項) 1 介護納付金

目	本年度	前年度	比較	本年度の財源内訳				節		説明
				国・ 支 出 金	地 方 債	繰 入 金	事 業 収 入	区 分	金 額	
1 介護納付金	千円 5,395,564	千円 5,536,456	千円 △ 140,892	千円 2,473,161	千円	千円 374,043	千円 2,548,360	19 負担金、 補助及び 交付金	千円 5,395,564	1 介護納付金 5,395,564 千円
計	5,395,564	5,536,456	△ 140,892	2,473,161		374,043	2,548,360			

国民健康保険事業特別会計

(款) 7 共同事業拠出金 (項) 1 共同事業拠出金

目	本年度	前年度	比較	本年度の財源内訳				節		説明
				国・県 支出金	地方債	繰入金	事収 業入	区分	金額	
1 高額医療費 共同事業 拠出金	2,371,758	2,363,995	7,763	1,185,878			1,185,880	19 負担金、 補助及び 交付金	2,371,758	1 高額医療費共同事業拠出金 2,371,758 千円
2 保険財政 共同安定化 事業拠出金	21,681,903	7,698,104	13,983,799				21,681,903	19 負担金、 補助及び 交付金	21,681,903	1 保険財政共同安定化事業拠出金 21,681,903 千円
3 保険財政 共同安定化 事業事務費 拠出金	100	100	0			100		19 負担金、 補助及び 交付金	100	1 保険財政共同安定化事業事務費 拠出金 100 千円
4 その他共同 事業事務費 拠出金	36	36	0			36		19 負担金、 補助及び 交付金	36	1 その他共同事業事務費拠出金 36 千円
計	24,053,797	10,062,235	13,991,562	1,185,878		136	22,867,783			

国民健康保険事業特別会計

(款) 8 保健事業費

(項) 1 特定健康診査等事業費

目	本年度	前年度	比較	本年度の財源内訳				節		説明
				国・県 支出金	地方債	繰入金	事業 収入	区 分	金額	
1 特定健康 診査等 事業費	千円 713,459	千円 641,538	千円 71,921	千円 289,244	千円	千円 19,800	千円 404,415	4 共済費	千円 134	1 特定健康診査等事務費 713,459 千円
								7 賃金	9,832	
								11 需用費	957	
								12 役務費	33,101	
								13 委託料	669,435	
計	713,459	641,538	71,921	289,244		19,800	404,415			

国民健康保険事業特別会計

(款) 8 保健事業費

(項) 2 保健事業費

目	本年度	前年度	比較	本年度の財源内訳				節		説明
				国・ 支 出 金	地 方 債	繰 入 金	事 収 業 入	区 分	金 額	
1 保健衛生 普及費	千円 88,807	千円 92,030	千円 △ 3,223	千円	千円	千円 66,604	千円 22,203	9 旅 費	千円 2	1 人間ドック助成事業費 82,425 千円 2 脳ドック助成事業費 6,382 千円
								12 役 務 費	600	
								13 委 託 料	1,187	
								19 負担金、 補助及び 交付金	87,018	
計	88,807	92,030	△ 3,223			66,604	22,203			

国民健康保険事業特別会計

(款) 9 諸支出金

(項) 1 償還金及び還付加算金

目	本年度	前年度	比較	本年度の財源内訳				節		説明
				国・ 支・ 出・ 金	地 方 債	繰 入 金	事 業 収 入	区 分	金 額	
1 一般 被保険者 還付金・ 加算金	千円 106,794	千円 89,709	千円 17,085	千円	千円	千円	千円 106,794	23 償還金、 利子及び 割引料	千円 106,794	1 保険料過誤納還付金及び加算金 106,794千円
2 退職 被保険者等 還付金・ 加算金	2,442	2,758	△316				2,442	23 償還金、 利子及び 割引料	2,442	1 保険料過誤納還付金及び加算金 2,442千円
計	109,236	92,467	16,769				109,236			

国民健康保険事業特別会計

(款) 9 諸支出金 (項) 2 貸付金

目	本年度	前年度	比較	本年度の財源内訳				節		説明
				国・県 支出金	地方債	繰入金	事業 収入	区分	金額	
1 高額療養費 貸付金	千円 8,200	千円 8,200	千円 0	千円	千円	千円	千円 8,200	21 貸付金	千円 8,200	1 高額療養費貸付金 8,200 千円
計	8,200	8,200	0				8,200			

(款) 10 予備費 (項) 1 予備費

目	本年度	前年度	比較	本年度の財源内訳				節		説明
				国・県 支出金	地方債	繰入金	事業 収入	区分	金額	
1 予備費	千円 10,000	千円 5,000	千円 5,000	千円	千円	千円 10,000	千円	—	千円 —	1 予備費 10,000 千円
計	10,000	5,000	5,000			10,000				

国民健康保険事業特別会計

給 与 費 明 細 書

1 特別職

(単位：千円)

区 分	職 員 数 (人)	給 与 費					共 済 費	合 計	備 考
		報 酬	給 料	期 末 手 当	地 域 手 当	そ の 他 の 手 当			
本 年 度	長 等								
	議 員								
	そ の 他 の 特 別 職	67	151,065				151,065	22,268	173,333
	計	67	151,065				151,065	22,268	173,333
前 年 度	長 等								
	議 員								
	そ の 他 の 特 別 職	67	148,699				148,699	21,779	170,478
	計	67	148,699				148,699	21,779	170,478
比 較	長 等								
	議 員								
	そ の 他 の 特 別 職		2,366				2,366	489	2,855
	計		2,366				2,366	489	2,855

国民健康保険事業特別会計

2 一般職

(1) 総括

(単位：千円)

区 分	職 員 数 (人)	給 与 費				共 済 費	合 計	備 考
		報 酬	給 料	職 員 手 当	計			
本 年 度	(5) 71		272,254	228,698	500,952	93,172	594,124	
前 年 度	(10) 79		304,461	245,803	550,264	94,340	644,604	
比 較	(△5) △ 8		△ 32,207	△ 17,105	△ 49,312	△ 1,168	△ 50,480	

(注) () 内は、短時間勤務職員の職員数(外数)を示す。

職員手当の内訳	区 分	管理職手当	扶養手当	地域手当	住居手当	通勤手当	特殊勤務手当	時 間 外 勤 務 手 当	休日勤務手当
	本 年 度	5,630	5,724	31,907	9,180	11,722	9	49,813	467
	前 年 度	6,569	6,852	32,452	11,849	13,601	9	55,277	458
	比 較	△ 939	△ 1,128	△ 545	△ 2,669	△ 1,879	0	△ 5,464	9
	区 分	管理職員特別 勤 務 手 当	期 末 手 当	勤 勉 手 当					
本 年 度	102	70,976	43,168						
前 年 度	60	76,545	42,131						
比 較	42	△ 5,569	1,037						

国民健康保険事業特別会計

(2) 給料及び職員手当の増減額の明細

区 分	増 減 額	増 減 事 由 別 内 訳		説 明	備 考	
給 料	千円 △ 32,207	給与改定に伴う増減分	千円 △ 2,385	1 給与改定分 1,497千円 2 給与制度の総合的見直し分 △ 3,882千円	平成26年度の給与改定 給料の改定率 +0.4% 適用時期 平成26年 4月 1日 給与制度の総合的見直し 給料の改定率 △ 2.4% 実施時期 平成27年 4月 1日	
		昇給に伴う増加分	5,909			
		制度改正に伴う増減分	△ 3	現給保障廃止による減	△ 3千円	現給保障の廃止
		その他の増減分	△ 35,728	1 給料の減額率変更による増 1,163千円 2 その他 △ 36,891千円	1 減額率変更0.2～8.1% (平成26年 4月より実施) 減額率変更0～7% (平成27年 4月より実施) 2 職員の新陳代謝・人員増減等	
職 員 手 当	△ 17,105	制度改正に伴う増減分	6,162	1 給与改定分 5,610千円 2 給与制度の総合的見直し分 1,897千円 3 住居手当 △ 1,036千円 4 通勤手当 △ 273千円 5 現給保障廃止による減 △ 36千円	1 平成26年度 給与改定の状況 交通用具に係る通勤手当の増 勤勉手当の月数増 (+0.15月) 2 給与制度の総合的見直しの状況 地域手当の率変更 (平成26年度10%→平成27年度11%) 管理職特別勤務手当の制度変更 (平日深夜勤務も支給) 3 自宅に係る住居手当の廃止 4 交通用具使用者に係る通勤手当の段階的引下げ 5 現給保障の廃止	
		その他の増減分	△ 23,267		職員の新陳代謝・人員増減等	

国民健康保険事業特別会計

(3) 給料及び職員手当の状況

ア 職員1人当たり給与

区 分		一 般 行 政 職
26 年 10 月 1 日 現 在	平 均 給 料 月 額 (円)	298,051
	平 均 給 与 月 額 (円)	447,914
	平 均 年 齢 (歳.月)	38.6
25 年 10 月 1 日 現 在	平 均 給 料 月 額 (円)	287,553
	平 均 給 与 月 額 (円)	435,224
	平 均 年 齢 (歳.月)	38.6

イ 初 任 給

区 分		一 般 行 政 職
高	校 卒	144,300 円
短	大 卒	158,200
大	学 卒	178,100
国 の 制 度	高 校 卒	142,100 円
	短 大 卒	151,800
	大 学 卒	総合職 181,200 一般職 174,200

国民健康保険事業特別会計

ウ 級別職員数

区 分	級	一般行政職	
		職 員 数	構 成 比
26 年 10 月 1 日 現 在	8 級	人	%
	7 級		
	6 級	7	8.6
	5 級		
	4 級	13	16.1
	3 級	(5) 38	(100.0) 46.9
	2 級	19	23.5
	1 級	4	4.9
	計	(5) 81	(100.0) 100.0
25 年 10 月 1 日 現 在	8 級	人	%
	7 級		
	6 級	7	8.8
	5 級		
	4 級	13	16.2
	3 級	(10) 38	(100.0) 47.5
	2 級	17	21.2
	1 級	5	6.3
	計	(10) 80	(100.0) 100.0

(注) () 内は、短時間勤務職員の職員数(外数)を示す。

国民健康保険事業特別会計

(級別の標準的な職務内容)

区 分	8 級	7 級	6 級	5 級	4 級	3 級	2 級	1 級
一般行政職			課 長	課 長 補 佐	主 査 査 補	副 主 査 主 査 事	主 事	主 事

エ 昇給

区 分	合 計		代 表 的 な 職 種	
			一 般 行 政 職	
本 年 度	職 員 数 (A) (人)		71	
	昇 給 に 係 る 職 員 数 (B) (人)		69	
	号 給 数 別 内 訳	1 号 給 (人)	5	5
		2 号 給 (人)	4	4
		3 号 給 (人)	39	39
		5 号 給 (人)	20	20
		7 号 給 (人)	1	1
比 率 (B) / (A) (%)		97.2		

国民健康保険事業特別会計

オ 期末手当・勤勉手当

区 分	支給期別支給率		支給率計	職制上の段階、職務の 級等による加算措置	備 考
	6 月	12 月			
本 年 度	(0.975) ^{月分} 1.9	(1.175) ^{月分} 2.20	(2.15) ^{月分} 4.10	有	
前 年 度	(0.975) 1.9	(1.125) 2.05	(2.10) 3.95	有	
国 の 制 度	(0.975) 1.9	(1.175) 2.20	(2.15) 4.10	有	

(注) () 内は、再任用職員の支給率を示す。

カ 地域手当

支給対象地域	全 地 域
支給率 (%)	10
支給対象職員数 (人)	86
国の指定基準 (支給率) (%)	10

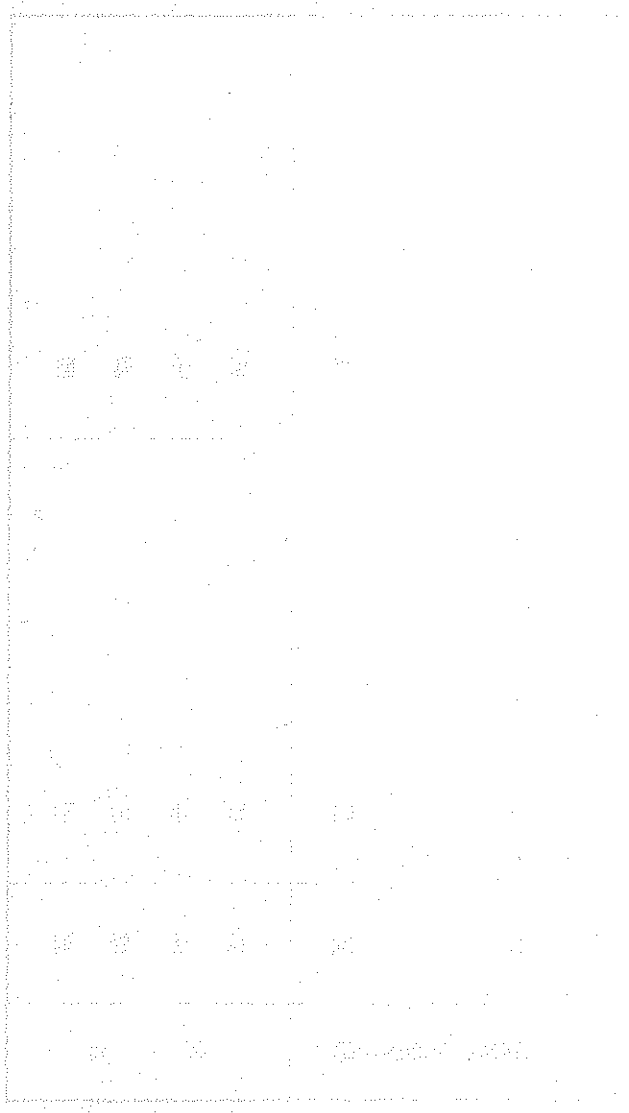
キ 特殊勤務手当

区 分	全 職 種	代 表 的 な 職 種
		一 般 行 政 職
給料総額に対する比率 (%)	0.00	0.00
支給対象職員の比率 (%) (26年10月1日現在)	0.0	0.0
代表的な特殊勤務手当の名称	国民健康保険料徴収事務手当	

国民健康保険事業特別会計

ク その他の手当

区 分	国の制度との異同	差 異 の 内 容
扶 養 手 当	同 じ	
住 居 手 当	同 じ	
通 勤 手 当	同 じ	



1990年10月
1990年10月

平成 27 年度千葉市介護保険事業特別会計予算

平成 27 年度千葉市の介護保険事業特別会計の予算は、次に定めるところによる。

(歳入歳出予算)

第 1 条 歳入歳出予算の総額は、歳入歳出それぞれ 62,472,254 千円と定める。

2 歳入歳出予算の款項の区分及び当該区分ごとの金額は、「第 1 表歳入歳出予算」による。

(歳出予算の流用)

第 2 条 地方自治法（昭和 22 年法律第 67 号）第 220 条第 2 項ただし書の規定により歳出予算の各項の経費の金額を流用することができる場合は、次のとおりと定める。

(1) 保険給付費の各項に計上した予算額に過不足を生じた場合における同一款内でのこれらの経費の各項の間の流用

平成 27 年 2 月 16 日 提出

千葉市長 熊谷俊人

介護保険事業特別会計

第1表 歳入歳出予算

歳 入

款	項	金 額
1 保 險 料		千円 15,433,301
	1 介 護 保 險 料	15,433,301
2 国 庫 支 出 金		12,289,205
	1 国 庫 負 担 金	10,928,311
	2 国 庫 補 助 金	1,360,894
3 支 払 基 金 交 付 金		16,773,945
	1 支 払 基 金 交 付 金	16,773,945
4 県 支 出 金		8,704,890

介護保険事業特別会計

款	項	金額
	1 県 負 担 金	8,445,434 千円
	2 県 補 助 金	259,456
5 財 産 収 入		1,668
	1 財 産 運 用 収 入	1,668
6 繰 入 金		9,263,633
	1 一 般 会 計 繰 入 金	9,241,773
	2 基 金 繰 入 金	21,860

介護保険事業特別会計

款	項	金額
7 繰越金		千円 2
	1 繰越金	2
8 諸収入		5,610
	1 延滞金、加算金及び過料	2,126
	2 雑入	3,484
歳入	合計	62,472,254

介護保険事業特別会計

歳 出

款	項	金 額
1 総 務 費		千円 1,392,864
	1 総 務 管 理 費	741,898
	2 徴 収 費	112,743
	3 要 介 護 認 定 費	538,223
2 保 險 給 付 費		59,611,781
	1 介 護 サ ー ビ ス 等 諸 費	53,763,732
	2 介 護 予 防 サ ー ビ ス 等 諸 費	3,022,634
	3 高 額 介 護 サ ー ビ ス 等 費	1,136,840

介護保険事業特別会計

款	項	金額
	4 特定入所者介護サービス等費	1,468,096 <small>千円</small>
	5 高額医療合算介護サービス等費	171,934
	6 その他諸費	48,545
3 地域支援事業費		1,439,079
	1 介護予防事業費	296,911
	2 包括的支援事業等費	1,142,168
4 基金積立金		1,669
	1 基金積立金	1,669

介護保険事業特別会計

款	項	金額
5 諸 支 出 金		千円 21,861
	1 償 還 金 及 び 還 付 金 ・ 加 算 金	21,861
6 予 備 費		5,000
	1 予 備 費	5,000
歳 出 合 計		62,472,254

介護保険事業特別会計

平成27年度千葉市介護保険事業特別会計予算に関する説明書
 歳入歳出予算事項別明細書

1 総括

(歳入)

款	本年度予算額	前年度予算額	比較
1 保 険 料	15,433,301	13,981,116	1,452,185
2 国 庫 支 出 金	12,289,205	11,007,765	1,281,440
3 支 払 基 金 交 付 金	16,773,945	16,126,867	647,078
4 県 支 出 金	8,704,890	7,988,015	716,875
5 財 産 収 入	1,668	1,040	628
6 繰 入 金	9,263,633	8,926,417	337,216
7 繰 越 金	2	2	0
8 諸 収 入	5,610	5,407	203
歳 入 合 計	62,472,254	58,036,629	4,435,625

介護保険事業特別会計

(歳出)

款	本年度予算額	前年度予算額	比較	本年度予算額の財源内訳			
				国・県支出金	地方債	繰入金	事業収入
	千円	千円	千円	千円	千円	千円	千円
1 総務費	1,392,864	1,287,459	105,405	1,456		1,388,455	2,953
2 保険給付費	59,611,781	55,298,235	4,313,546	20,214,271		7,588,860	31,808,650
3 地域支援事業費	1,439,079	1,366,763	72,316	778,368		259,458	401,253
4 基金積立金	1,669	1,041	628				1,669
5 諸支出金	21,861	25,359	△ 3,498			21,860	1
6 予備費	5,000	5,000	0			5,000	
△ 公債費	—	52,772	△ 52,772				
歳出合計	62,472,254	58,036,629	4,435,625	20,994,095		9,263,633	32,214,526

介護保険事業特別会計

2 歳 入

(款) 1 保険料

(項) 1 介護保険料

目	本 年 度	前 年 度	比 較	節		説 明
				区 分	金 額	
1 介護保険料	千円 15,433,301	千円 13,981,116	千円 1,452,185	1 現 年 分	千円 15,359,612	1 現年分 15,359,612 千円
				2 滞 納 繰 越 分	73,689	2 滞納繰越分 73,689 千円
計	15,433,301	13,981,116	1,452,185			

(款) 2 国庫支出金

(項) 1 国庫負担金

目	本 年 度	前 年 度	比 較	節		説 明
				区 分	金 額	
1 介護給付費負担金	千円 10,928,311	千円 10,230,750	千円 697,561	1 現 年 度 分	千円 10,928,311	1 現年度分介護給付費負担金 10,928,311 千円 負担率 20/100 (居宅給付費) 15/100 (施設等給付費)
計	10,928,311	10,230,750	697,561			

介護保険事業特別会計

(款) 2 国庫支出金

(項) 2 国庫補助金

目	本年度	前年度	比較	節		説明
				区分	金額	
1 調整交付金	千円 840,526	千円 282,021	千円 558,505	1 現年度分	千円 840,526	1 現年度分調整交付金 840,526 千円 交付率 1.41%
2 地域支援事業 交付金 (介護予防事業)	73,822	77,912	△4,090	1 現年度分	73,822	1 現年度分介護予防事業交付金 73,822 千円 交付率 25/100
3 地域支援事業 交付金(包括の 支援事業等)	445,090	415,770	29,320	1 現年度分	445,090	1 現年度分包括の支援事業等交付金 445,090 千円 交付率 39/100
4 施行経費補助金	1,456	1,312	144	1 施行経費補助金	1,456	1 施行経費補助金 1,456 千円
計	1,360,894	777,015	583,879			

介護保険事業特別会計

(款) 3 支払基金交付金

(項) 1 支払基金交付金

目	本 年 度	前 年 度	比 較	節		説 明
				区 分	金 額	
1 介護給付費交付金	千円 16,691,264	千円 16,036,489	千円 654,775	1 現 年 度 分	千円 16,691,264	1 現年度分介護給付費交付金 16,691,264 千円 交付率 28/100
2 地域支援事業 支援交付金	82,681	90,378	△ 7,697	1 現 年 度 分	82,681	1 現年度分地域支援事業支援交付金 82,681 千円 交付率 28/100
計	16,773,945	16,126,867	647,078			

介護保険事業特別会計

(款) 4 県支出金

(項) 1 県負担金

目	本 年 度	前 年 度	比 較	節		説 明
				区 分	金 額	
1 介護給付費負担金	千円 8,445,434	千円 7,741,174	千円 704,260	1 現 年 度 分	千円 8,445,434	1 現年度分介護給付費負担金 8,445,434 千円 負担率 12.5/100 (居宅給付費) 17.5/100 (施設等給付費)
計	8,445,434	7,741,174	704,260			

介護保険事業特別会計

(款) 4 県支出金

(項) 2 県補助金

目	本 年 度	前 年 度	比 較	節		説 明
				区 分	金 額	
1 地域支援事業 交付金 (介護予防事業)	千円 36,911	千円 38,956	千円 △ 2,045	1 現 年 度 分	千円 36,911	1 現年度分地域支援事業交付金(介護予防事業) 36,911 千円 交付率 12.5/100
2 地域支援事業 交付金(包括的 支援事業等)	222,545	207,885	14,660	1 現 年 度 分	222,545	1 現年度分地域支援事業交付金(包括的支援事業等) 222,545 千円 交付率 19.5/100
計	259,456	246,841	12,615			

介護保険事業特別会計

(款) 5 財産収入

(項) 1 財産運用収入

目	本 年 度	前 年 度	比 較	節		説 明
				区 分	金 額	
1 基金運用収入	千円 1,668	千円 1,040	千円 628	1 介護給付準備 基金収入	千円 1,668	1 介護給付準備基金収入 1,668 千円
計	1,668	1,040	628			

介護保険事業特別会計

(款) 6 繰入金

(項) 1 一般会計繰入金

目	本 年 度	前 年 度	比 較	節		説 明
				区 分	金 額	
1 介護給付費繰入金	千円 7,451,457	千円 6,912,280	千円 539,177	1 介護給付費繰入金	千円 7,451,457	1 介護給付費繰入金 7,451,457 千円
2 地域支援事業費繰入金（介護予防事業費）	36,912	38,956	△ 2,044	1 地域支援事業費繰入金（介護予防事業費）	36,912	1 地域支援事業費繰入金（介護予防事業費） 36,912 千円
3 地域支援事業費繰入金（包括的支援事業等費）	222,546	207,886	14,660	1 地域支援事業費繰入金（包括的支援事業等費）	222,546	1 地域支援事業費繰入金（包括的支援事業等費） 222,546 千円
4 その他一般会計繰入金	1,393,455	1,288,273	105,182	1 職員給与費等繰入金	641,356	1 職員給与費等繰入金 641,356 千円
				2 その他一般会計繰入金	752,099	
5 保険料公費負担分繰入金（低所得者負担軽減分）	137,403	—	137,403	1 保険料公費負担分繰入金	137,403	1 保険料公費負担分繰入金 137,403 千円
計	9,241,773	8,447,395	794,378			

介護保険事業特別会計

(款) 6 繰入金

(項) 2 基金繰入金

目	本年度	前年度	比較	節		説明
				区分	金額	
1 介護給付準備基金繰入金	千円 21,860	千円 479,022	千円 △ 457,162	1 介護給付準備基金繰入金	千円 21,860	1 介護給付準備基金繰入金 21,860 千円
計	21,860	479,022	△ 457,162			

(款) 7 繰越金

(項) 1 繰越金

目	本年度	前年度	比較	節		説明
				区分	金額	
1 繰越金	千円 2	千円 2	千円 0	1 繰越金	千円 2	1 繰越金 2 千円
計	2	2	0			

介護保険事業特別会計

(款) 8 諸収入

(項) 1 延滞金、加算金及び過料

目	本 年 度	前 年 度	比 較	節		説 明
				区 分	金 額	
1 延 滞 金	千円 2,123	千円 2,000	千円 123	1 延 滞 金	千円 2,123	1 延滞金収入 2,123 千円
2 加 算 金	2	1	1	1 加 算 金	2	1 加算金収入 2 千円
3 過 料	1	1	0	1 過 料	1	1 過料 1 千円
計	2,126	2,002	124			

介護保険事業特別会計

(款) 8 諸収入

(項) 2 雑入

目	本 年 度	前 年 度	比 較	節		説 明
				区 分	金 額	
1 第三者納付金	千円 1	千円 1	千円 0	1 第三者納付金	千円 1	1 第三者行為に伴う納付金 1千円
2 返 納 金	1	1	0	1 返 納 金	1	1 保険給付費返納金 1千円
3 雑 入	3,482	3,403	79	1 雑 入	3,482	1 広告料収入 10千円 2 雑入 3,472千円
計	3,484	3,405	79			

介護保険事業特別会計

3 歳 出

(款) 1 総務費

(項) 1 総務管理費

目	本 年 度	前 年 度	比 較	本 年 度 の 財 源 内 訳				節		説 明	
				国 支 出 金	地 方 債	繰 入 金	事 収 業 入	区 分	金 額		
1 一般管理費	千円 741,898	千円 704,101	千円 37,797	千円	千円	千円 739,878	千円 2,020	2 給 料	千円 293,567	1 一般職人件費 70人 (再任用短時間勤務職員 9人)	641,356 千円
								3 職員手当等	248,961	2 一般事務費	88,672 千円
								4 共 済 費	98,877	3 趣旨普及費	3,726 千円
								7 賃 金	3,577	4 システム関係経費	8,144 千円
								8 報 償 費	6		
								9 旅 費	318		
								11 需 用 費	7,330		
								12 役 務 費	20,447		
								13 委 託 料	58,993		

介護保険事業特別会計

(款) 1 総務費

(項) 1 総務管理費

目	本年度	前年度	比較	本年度の財源内訳				節		説明
				国・ 支 出 金	地 方 債	繰 入 金	事 収	業 入	区 分	
	千円	千円	千円	千円	千円	千円	千円			
								14 使用料及び 賃借料	千円 9,808	
								19 負担金、 補助及び 交付金	14	
計	741,898	704,101	37,797			739,878	2,020			

介護保険事業特別会計

(款) 1 総務費

(項) 2 徴収費

目	本 年 度	前 年 度	比 較	本 年 度 の 財 源 内 訳					節		説 明
				国 支 出	県 金	地 方 債	繰 入 金	事 収	業 入	区 分	
1 賦課徴収費	千円 112,743	千円 66,059	千円 46,684	千円	千円	千円 112,663	千円 80	1 報 酬	千円 16,062	1 保険料賦課徴収事務費	112,743 千円
								4 共 済 費	2,564		
								9 旅 費	6		
								11 需 用 費	1,668		
								12 役 務 費	50,727		
								13 委 託 料	41,455		
								14 使用料及び 賃借料	261		
計	112,743	66,059	46,684			112,663	80				

介護保険事業特別会計

(款) 1 総務費

(項) 3 要介護認定費

目	本年度	前年度	比較	本年度の財源内訳					節		説明
				国・県 支出金	地方債	繰入金	事収	業入	区分	金額	
1 要介護認定費	千円 538,223	千円 517,299	千円 20,924	千円 1,456	千円	千円 535,914	千円 853	1 報酬	千円 289,532	1 認定審査会委員報酬 175人	118,691千円
								4 共済費	27,492	2 認定審査会経費	10,735千円
								8 報償費	836	3 認定調査等経費	408,797千円
								9 旅費	1,008		
								11 需用費	15,500		
								12 役務費	178,135		
								13 委託料	18,074		
								14 使用料及び賃借料	6,732		

介護保険事業特別会計

(款) 1 総務費

(項) 3 要介護認定費

目	本年度	前年度	比較	本年度の財源内訳					節		説明
				国・県 支出金	地方債	繰入金	事収	業入	区分	金額	
	千円	千円	千円	千円	千円	千円	千円	千円	18 備品購入費	千円 834	
									27 公課費	80	
計	538,223	517,299	20.924	1,456		535,914	853				

(款) 2 保険給付費

(項) 1 介護サービス等諸費

目	本年度	前年度	比較	本年度の財源内訳					節		説明
				国・県 支出金	地方債	繰入金	事収	業入	区分	金額	
1 介護 サービス 給付費	千円 53,763,732	千円 49,880,168	千円 3,883,564	千円 19,154,750	千円	千円 6,844,376	千円 27,764,606	千円	19 負担金、 補助及び 交付金	千円 53,763,732	1 介護サービス給付費 53,763,732 千円
計	53,763,732	49,880,168	3,883,564	19,154,750		6,844,376	27,764,606				

介護保険事業特別会計

(款) 2 保険給付費

(項) 2 介護予防サービス等諸費

目	本年度	前年度	比較	本年度の財源内訳				節		説明
				国・ 支 出 金	地 方 債	繰 入 金	事 業 収 入	区 分	金 額	
1 介護予防サービス給付費	千円 3,022,634	千円 2,627,569	千円 395,065	千円 370,224	千円	千円 384,795	千円 2,267,615	19 負担金、補助及び交付金	千円 3,022,634	1 介護予防サービス給付費 3,022,634 千円
計	3,022,634	2,627,569	395,065	370,224		384,795	2,267,615			

(款) 2 保険給付費

(項) 3 高額介護サービス等費

目	本年度	前年度	比較	本年度の財源内訳				節		説明
				国・ 支 出 金	地 方 債	繰 入 金	事 業 収 入	区 分	金 額	
1 高額介護サービス等費	千円 1,136,840	千円 1,025,175	千円 111,665	千円 139,245	千円	千円 144,725	千円 852,870	19 負担金、補助及び交付金	千円 1,136,840	1 高額介護サービス等費 1,136,840 千円
計	1,136,840	1,025,175	111,665	139,245		144,725	852,870			

介護保険事業特別会計

(款) 2 保険給付費

(項) 4 特定入所者介護サービス等費

目	本年度	前年度	比較	本年度の財源内訳				節		説明
				国 支 出	県 金	地 方 債	繰 入 金	事 収	業 入	
1 特定入所者 介護サー ビス等費	千円 1,468,096	千円 1,509,992	千円 △ 41,896	千円 523,048	千円	千円 186,896	千円 758,152	19 負担金、 補助及び 交付金	千円 1,468,096	1 特定入所者介護サービス等費 1,468,096 千円
計	1,468,096	1,509,992	△ 41,896	523,048		186,896	758,152			

(款) 2 保険給付費

(項) 5 高額医療合算介護サービス等費

目	本年度	前年度	比較	本年度の財源内訳				節		説明
				国 支 出	県 金	地 方 債	繰 入 金	事 収	業 入	
1 高額医療合 算介護サー ビス等費	千円 171,934	千円 203,604	千円 △ 31,670	千円 21,059	千円	千円 21,888	千円 128,987	19 負担金、 補助及び 交付金	千円 171,934	1 高額医療合算介護サービス等費 171,934 千円
計	171,934	203,604	△ 31,670	21,059		21,888	128,987			

介護保険事業特別会計

(款) 2 保険給付費

(項) 6 その他諸費

目	本年度	前年度	比較	本年度の財源内訳				節		説明
				国・ 文 出 金	地 方 債	繰 入 金	事 業 収 入	区 分	金 額	
1 審査支払手数料	千円 48,545	千円 51,727	千円 △ 3,182	千円 5,945	千円	千円 6,180	千円 36,420	12 役務費	千円 48,545	1 審査支払手数料 48,545千円
計	48,545	51,727	△ 3,182	5,945		6,180	36,420			

介護保険事業特別会計

(款) 3 地域支援事業費 (項) 1 介護予防事業費

目	本年度	前年度	比較	本年度の財源内訳					節		説明
				国・ 支 出 金	地 方 債	繰 入 金	事 収	業 入	区 分	金 額	
1 介護予防事業費	千円 296,911	千円 313,277	千円 △ 16,366	千円 110,733	千円	千円 36,912	千円 149,266	1 報 酬	千円 85	1 一般職人件費 5人	39,973千円
								2 給 料	18,679	2 介護予防事業費	256,938千円
								3 職員手当等	14,751		
								4 共 済 費	7,416		
								7 賃 金	51,001		
								8 報 償 費	7,041		
								9 旅 費	453		
								11 需 用 費	9,711		
								12 役 務 費	4,383		

（注）1. 地域支援事業費
2. 介護予防事業費

介護保険事業特別会計

(款) 3 地域支援事業費 (項) 1 介護予防事業費

目	本年度	前年度	比較	本年度の財源内訳				節		説明
				国・県 支出金	地方債	繰入金	事取 業入	区 分	金額	
	千円	千円	千円	千円	千円	千円	千円	13 委託料	千円 179,200	
								14 使用料及び 賃借料	291	
								18 備品購入費	1,650	
								19 負担金、 補助及び 交付金	2,250	
計	296,911	313,277	△ 16,366	110,733		36,912	149,266			

介護保険事業特別会計

(款) 3 地域支援事業費

(項) 2 包括的支援事業等費

目	本年度	前年度	比較	本年度の財源内訳				節		説明
				国・県 支出金	地方債	繰入金	事収 業入	区 分	金額	
1 包括的支援 事業費	千円 659,867	千円 613,502	千円 ~ 46,365	千円 386,022	千円	千円 128,674	千円 145,171	1 報 酬	千円 598	1 社会福祉審議会委員報酬 338 千円 13人
								2 給 料	5,444	2 一般職人件費 13,718 千円 1人
								3 職員手当等	6,344	3 社会福祉審議会運営事業費 124 千円
								4 共 済 費	1,930	4 包括的支援事業費 645,687 千円
								8 報 償 費	1,005	
								9 旅 費	153	
								11 需 用 費	678	
								12 役 務 費	332	
								13 委 託 料	643,383	

介護保険事業特別会計

(款) 3 地域支援事業費

(項) 2 包括的支援事業等費

目	本 年 度	前 年 度	比 較	本 年 度 の 財 源 内 訳				節		説 明
				国 支 出 金	地 方 債	繰 入 金	事 業 収 入	区 分	金 額	
2 任意事業費	千円 482,301	千円 439,984	千円 42,317	千円 281,613	千円	千円 93,872	千円 106,816	1 報 酬	千円 8,694	1 一般職人件費 2人 19,553 千円
								2 給 料	8,466	2 任意事業費 462,748 千円
								3 職員手当等	8,131	
								4 共 済 費	4,368	
								7 賃 金	1,000	
								8 報 償 費	8,132	
								9 旅 費	26	
								11 需 用 費	3,085	
								12 役 務 費	12,200	

介護保険事業特別会計

(款) 3 地域支援事業費 (項) 2 包括的支援事業等費

目	本年度	前年度	比較	本年度の財源内訳					節		説明
				国・県 支出金	地方債	繰入金	事収	業入	区分	金額	
	千円	千円	千円	千円	千円	千円	千円	千円	13 委託料	千円 54,613	
									14 使用料及び 賃借料	685	
									18 備品購入費	27	
									19 負担金、 補助及び 交付金	19,950	
									20 扶助費	352,924	
計	1,142,168	1,053,486	88,682	667,635		222,546	251,987				

介護保険事業特別会計

(款) 4 基金積立金

(項) 1 基金積立金

目	本年度	前年度	比較	本年度の財源内訳					節		説明
				国・県 支出金	地方債	繰入金	事収 業入	区分	金額		
1 介護給付準備基金積立金	千円 1,669	千円 1,041	千円 628	千円	千円	千円	千円 1,669	25 積立金	千円 1,669	1 介護給付準備基金積立金 1,669 千円	
計	1,669	1,041	628				1,669				

(款) 5 諸支出金

(項) 1 償還金及び還付金・加算金

目	本年度	前年度	比較	本年度の財源内訳					節		説明
				国・県 支出金	地方債	繰入金	事収 業入	区分	金額		
1 保険料還付金・加算金	千円 21,860	千円 25,358	千円 △ 3,498	千円	千円	千円 21,860	千円	23 償還金、 利子及び 割引料	千円 21,860	1 保険料還付金及び加算金 21,860 千円	
2 償還金	1	1	0				1	23 償還金、 利子及び 割引料	1	1 償還金 1 千円	
計	21,861	25,359	△ 3,498			21,860	1				

給 与 費 明 細 書

1 特 別 職

(単位：千円)

区 分	職 員 数 (人)	給 与 費						共 済 費	合 計	備 考
		報 酬	給 料	期 末 手 当	地 域 手 当	そ の 他 の 手 当	計			
本 年 度	長 等									
	議 員									
	そ の 他 の 特 別 職	280	314,971				314,971	31,454	346,425	
	計	280	314,971				314,971	31,454	346,425	
前 年 度	長 等									
	議 員									
	そ の 他 の 特 別 職	246	285,862				285,862	26,068	311,930	
	計	246	285,862				285,862	26,068	311,930	
比 較	長 等									
	議 員									
	そ の 他 の 特 別 職	34	29,109				29,109	5,386	34,495	
	計	34	29,109				29,109	5,386	34,495	

介護保険事業特別会計

2 一般職

(1) 総括

(単位：千円)

区 分	職 員 数 (人)	給 与 費				共 済 費	合 計	備 考
		報 酬	給 料	職 員 手 当	計			
本 年 度	(9) 78		326,156	278,187	604,343	110,257	714,600	
前 年 度	(8) 81		326,259	263,530	589,789	103,413	693,202	
比 較	(1) △ 3		△ 103	14,657	14,554	6,844	21,398	

(注) () 内は、短時間勤務職員の職員数(外数)を示す。

職員手当の内訳	区 分	管理職手当	扶養手当	地域手当	住居手当	通勤手当	特殊勤務手当	時 間 外 勤 務 手 当	休日勤務手当
	本 年 度	8,180	7,940	38,337	7,410	11,104	9	69,711	327
	前 年 度	8,180	8,322	34,971	10,482	12,981	9	57,895	315
	比 較	0	△ 382	3,366	△ 3,072	△ 1,877	0	11,816	12
職員手当の内訳	区 分	管理職員特別 勤 務 手 当	期 末 手 当	勤 勉 手 当					
	本 年 度	131	83,629	51,409					
	前 年 度	77	83,693	46,605					
	比 較	54	△ 64	4,804					

介護保険事業特別会計

(2) 給料及び職員手当の増減額の明細

区 分	増 減 額	増 減 事 由 別 内 訳		説 明	備 考	
給 料	千円 △ 103	給与改定に伴う増減分	千円 △ 2,469	1 給与改定分 1,334千円 2 給与制度の総合的見直し分 △ 3,803千円	平成26年度の給与改定 給料の改定率 +0.4% 適用時期 平成26年4月1日 給与制度の総合的見直し 給料の改定率 △ 2.4% 実施時期 平成27年4月1日	
		昇給に伴う増加分	6,013			
		制度改正に伴う増減分	△ 3	現給保障廃止による減	△ 3千円	現給保障の廃止
		その他の増減分	△ 3,644	1 給料の減額率変更による増 1,223千円 2 その他 △ 4,867千円	1 減額率変更0.2～8.1% (平成26年4月より実施) 減額率変更0～7% (平成27年4月より実施) 2 職員の新陳代謝・人員増減等	
職 員 手 当	14,657	制度改正に伴う増減分	6,497	1 給与改定分 6,024千円 2 給与制度の総合的見直し分 2,453千円 3 住居手当 △ 1,619千円 4 通勤手当 △ 361千円	1 平成26年度 給与改定の状況 交通用具に係る通勤手当の増 勤奨手当の月数増 (+0.15月) 2 給与制度の総合的見直しの状況 地域手当の率変更 (平成26年度10%→平成27年度11%) 管理職特別勤務手当の制度変更 (平日深夜勤務も支給) 3 自宅に係る住居手当の廃止 4 交通用具使用者に係る通勤手当の段階的引下げ	
		その他の増減分	8,160		職員の新陳代謝・人員増減等	

千円未満は四捨五入

介護保険事業特別会計

(3) 給料及び職員手当の状況

ア 職員1人当たり給与

区 分		一 般 行 政 職
26 年 10 月 1 日 現 在	平 均 給 料 月 額 (円)	3 2 1 , 5 5 2
	平 均 給 与 月 額 (円)	4 6 5 , 4 2 8
	平 均 年 齢 (歳.月)	4 2 . 1
25 年 10 月 1 日 現 在	平 均 給 料 月 額 (円)	2 9 7 , 1 9 0
	平 均 給 与 月 額 (円)	4 3 7 , 8 1 1
	平 均 年 齢 (歳.月)	4 0 . 7

イ 初任給

区 分		一 般 行 政 職
高	校 卒	1 4 4 , 3 0 0 円
短	大 卒	1 5 8 , 2 0 0
大	学 卒	1 7 8 , 1 0 0
国 の 制 度	高 校 卒	1 4 2 , 1 0 0 円
	短 大 卒	1 5 1 , 8 0 0
	大 学 卒	総合職 1 8 1 , 2 0 0 一般職 1 7 4 , 2 0 0

介護保険事業特別会計

ウ 級別職員数

区 分	級	一般行政職	
		職 員 数	構 成 比
26 年 10 月 1 日 現 在	8 級	人	%
	7 級		
	6 級	7	8.6
	5 級	2	2.5
	4 級	17	21.0
	3 級	(8) 39	(100.0) 48.2
	2 級	15	18.5
	1 級	1	1.2
	計	(8) 81	(100.0) 100.0
25 年 10 月 1 日 現 在	8 級	人	%
	7 級		
	6 級	7	8.3
	5 級	2	2.4
	4 級	17	20.2
	3 級	(8) 34	(100.0) 40.5
	2 級	23	27.4
	1 級	1	1.2
	計	(8) 84	(100.0) 100.0

(注) () 内は、短時間勤務職員の職員数(外数)を示す。

介護保険事業特別会計

(級別の標準的な職務内容)

区 分	8 級	7 級	6 級	5 級	4 級	3 級	2 級	1 級
一般行政職			課 長	課 長 補 佐	係 主 査 長 査 補	主 任 主 事 主 任 保 健 師 主 任 歯 科 衛 生 士 主 任 看 護 師 主 任 介 護 福 祉 士	主 菌 科 衛 生 事 士	主 事

エ 昇給

区 分		合 計	代 表 的 な 職 種		
			一 般 行 政 職		
本 年 度	職 員 数 (A) (人)	78	78		
	昇 給 に 係 る 職 員 数 (B) (人)	77	77		
	号 給 数 別 内 訳	1 号 給 (人)	10	10	
		2 号 給 (人)	5	5	
		3 号 給 (人)	38	38	
		5 号 給 (人)	23	23	
		7 号 給 (人)	1	1	
比 率 (B) / (A) (%)	98.7	98.7			

介護保険事業特別会計

オ 期末手当・勤勉手当

区 分	支 給 期 別 支 給 率		支 給 率 計	職制上の段階、職務の 級等による加算措置	備 考
	6 月	12 月			
本 年 度	(0.975) ^{月分} 1.9	(1.175) ^{月分} 2.20	(2.15) ^{月分} 4.10	有	
前 年 度	(0.975) 1.9	(1.125) 2.05	(2.10) 3.95	有	
国 の 制 度	(0.975) 1.9	(1.175) 2.05	(2.15) 4.10	有	

(注) () 内は、再任用職員の支給率を示す。

カ 地域手当

支 給 対 象 地 域	全 地 域
支 給 率 (%)	1 0
支 給 対 象 職 員 数 (人)	8 9
国 の 指 定 基 準 (支 給 率) (%)	1 0

キ 特殊勤務手当

区 分	全 職 種	代 表 的 な 職 種
		一 般 行 政 職
給 料 総 額 に 対 す る 比 率 (%)	0.00	0.00
支 給 対 象 職 員 の 比 率 (%) (26 年 10 月 1 日 現 在)	0.0	0.0
代 表 的 な 特 殊 勤 務 手 当 の 名 称	介 護 保 険 料 徴 収 事 務 手 当	

介護保険事業特別会計

ク その他の手当

区 分	国の制度との異同	差 異 の 内 容
扶 養 手 当	同 じ	
住 居 手 当	同 じ	
通 勤 手 当	同 じ	

地方債の前前年度末における現在高並びに前年度末及び
当該年度末における現在高の見込みに関する調書

区 分	前前年度末 現在高	前年度末 現在高見込額	当該年度中増減見込み		当該年度末 現在高見込額
			当該年度中 起債見込額	当該年度中 元金償還見込額	
財政安定化基金貸付金	千円 52,772	千円 0	千円	千円 0	千円 0

1000

1000

1000

平成 27 年度千葉市後期高齢者医療事業特別会計予算

平成 27 年度千葉市の後期高齢者医療事業特別会計の予算は、次に定めるところによる。

(歳入歳出予算)

第 1 条 歳入歳出予算の総額は、歳入歳出それぞれ 8,868,910 千円と定める。

2 歳入歳出予算の款項の区分及び当該区分ごとの金額は、「第 1 表歳入歳出予算」による。

平成 27 年 2 月 16 日 提出

千葉市長

熊谷俊人

後期高齢者医療事業特別会計

第1表 歳入歳出予算

歳 入

款	項	金 額
1 後期高齢者医療保険料		千円 7,682,837
	1 後期高齢者医療保険料	7,682,837
2 繰 入 金		1,122,618
	1 一般会計繰入金	1,122,618
3 繰 越 金		31,971
	1 繰越金	31,971

後期高齢者医療事業特別会計

款	項	金額
4 諸 収 入		千円 31,484
	1 延滞金、加算金及び過料	2,370
	2 償還金及び還付加算金	17,485
	3 雑 入	11,629
歳 入	合 計	8,868,910

後期高齢者医療事業特別会計

歳 出

款	項	金 額
1 総 務 費		千円 35,460
	1 徴 収 費	35,460
2 後期高齢者医療広域連合納付金		8,810,965
	1 後期高齢者医療広域連合納付金	8,810,965
3 諸 支 出 金		17,485
	1 償 還 金 及 び 還 付 加 算 金	17,485
4 予 備 費		5,000
	1 予 備 費	5,000
歳 出	合 計	8,868,910

平成27年度千葉市後期高齢者医療事業特別会計予算に関する説明書

歳入歳出予算事項別明細書

1 総括

(歳入)

款	本年度予算額	前年度予算額	比較
1 後期高齢者医療保険料	7,682,837 <small>千円</small>	7,733,049 <small>千円</small>	△ 50,212 <small>千円</small>
2 繰入金	1,122,618	1,079,917	42,701
3 繰越金	31,971	31,719	252
4 諸収入	31,484	30,793	691
歳入合計	8,868,910	8,875,478	△ 6,568

後期高齢者医療事業特別会計

(歳出)

款	本年度予算額	前年度予算額	比較	本年度予算額の財源内訳			
				国・県支出金	地方債	繰入金	事業収入
	千円	千円	千円	千円	千円	千円	千円
1 総務費	35,460	34,622	838			23,831	11,629
2 後期高齢者医療広域連合納付金	8,810,965	8,818,368	△ 7,403			1,093,788	7,717,177
3 諸支出金	17,485	17,488	△ 3				17,485
4 予備費	5,000	5,000	0			4,999	1
歳出合計	8,868,910	8,875,478	△ 6,568			1,122,618	7,746,292

後期高齢者医療事業特別会計

2 歳 入

(款) 1 後期高齢者医療保険料

(項) 1 後期高齢者医療保険料

目	本 年 度	前 年 度	比 較	節		説 明
				区 分	金 額	
1 後 期 高 齢 者 医 療 保 険 料	千円 7,682,837	千円 7,733,049	千円 △ 50,212	1 現 年 度 分	千円 7,660,363	1 現年度分 7,660,363 千円
				2 滞 納 繰 越 分	22,474	2 滞納繰越分 22,474 千円
計	7,682,837	7,733,049	△ 50,212			

(款) 2 繰入金

(項) 1 一般会計繰入金

目	本 年 度	前 年 度	比 較	節		説 明
				区 分	金 額	
1 事 務 費 繰 入 金	千円 28,830	千円 28,171	千円 659	1 事 務 費 繰 入 金	千円 28,830	1 事務費繰入金 28,830 千円
2 保 険 基 盤 安 定 繰 入 金	1,093,788	1,051,746	42,042	1 保 険 基 盤 安 定 繰 入 金	1,093,788	1 保険基盤安定繰入金 1,093,788 千円
計	1,122,618	1,079,917	42,701			

後期高齢者医療事業特別会計

(款) 3 繰越金

(項) 1 繰越金

目	本 年 度	前 年 度	比 較	節		説 明
				区 分	金 額	
1 繰 越 金	千円 31,971	千円 31,719	千円 252	1 繰 越 金	千円 31,971	1 前年度繰越金 31,971 千円
計	31,971	31,719	252			

(款) 4 諸収入

(項) 1 延滞金、加算金及び過料

目	本 年 度	前 年 度	比 較	節		説 明
				区 分	金 額	
1 延 滞 金	千円 2,369	千円 1,854	千円 515	1 延 滞 金	千円 2,369	1 延滞金収入 2,369 千円
2 過 料	1	1	0	1 過 料	1	1 過料 1 千円
計	2,370	1,855	515			

後期高齢者医療事業特別会計

(款) 4 諸収入

(項) 2 償還金及び還付加算金

目	本年度	前年度	比較	節		説明
				区分	金額	
1 保険料還付金	千円 16,674	千円 16,677	千円 △ 3	1 保険料還付金	千円 16,674	1 保険料還付金収入 16,674 千円
2 還付加算金	811	811	0	1 還付加算金	811	1 還付加算金収入 811 千円
計	17,485	17,488	△ 3			

(款) 4 諸収入

(項) 3 雑入

目	本年度	前年度	比較	節		説明
				区分	金額	
1 雑入	千円 11,629	千円 11,450	千円 179	1 雑入	千円 11,629	1 広告料収入 5 千円 2 雑入 11,624 千円
計	11,629	11,450	179			

後期高齢者医療事業特別会計
3 歳 出

(款) 1 総務費

(項) 1 徴収費

目	本 年 度	前 年 度	比 較	本 年 度 の 財 源 内 訳				節		説 明
				国 支 出 金	地 方 債	繰 入 金	事 収 業 入	区 分	金 額	
1 徴 収 費	千円 35,460	千円 34,622	千円 838	千円	千円	千円 23,831	千円 11,629	4 共 済 費	千円 55	1 保険料徴収事務費 35,460 千円
								7 貸 金	7,130	
								11 需 用 費	2,377	
								12 役 務 費	13,945	
								13 委 託 料	11,953	
計	35,460	34,622	838			23,831	11,629			

後期高齢者医療事業特別会計

(款) 2 後期高齢者医療広域連合納付金 (項) 1 後期高齢者医療広域連合納付金

目	本年度	前年度	比較	本年度の財源内訳				節		説明
				国・県支出金	地方債	繰入金	事業収入	区分	金額	
1 後期高齢者医療広域連合納付金	千円 8,810,965	千円 8,818,368	千円 △ 7,403	千円	千円	千円 1,093,788	千円 7,717,177	19 負担金、補助及び交付金	千円 8,810,965	1 後期高齢者医療広域連合納付金 8,810,965 千円
計	8,810,965	8,818,368	△ 7,403			1,093,788	7,717,177			

(款) 3 諸支出金 (項) 1 償還金及び還付加算金

目	本年度	前年度	比較	本年度の財源内訳				節		説明
				国・県支出金	地方債	繰入金	事業収入	区分	金額	
1 保険料還付金	千円 16,674	千円 16,677	千円 △ 3	千円	千円	千円	千円 16,674	23 償還金、利子及び割引料	千円 16,674	1 保険料過誤納還付金 16,674 千円
2 還付加算金	811	811	0				811	23 償還金、利子及び割引料	811	1 保険料過誤納還付加算金 811 千円
計	17,485	17,488	△ 3				17,485			

後期高齢者医療事業特別会計

(款) 4 予備費

(項) 1 予備費

目	本 年 度	前 年 度	比 較	本 年 度 の 財 源 内 訳					節		説 明
				国・ 支 出 金	地 方 債	繰 入 金	事 収	業 入	区 分	金 額	
1 予 備 費	千円 5,000	千円 5,000	千円 0	千円	千円	千円 4,999		千円 1	—	千円 —	1 予備費 5,000 千円
計	5,000	5,000	0			4,999		1			

平成 27 年度千葉市母子父子寡婦福祉資金貸付事業特別会計予算

平成 27 年度千葉市の母子父子寡婦福祉資金貸付事業特別会計の予算は、次に定めるところによる。

(歳入歳出予算)

第 1 条 歳入歳出予算の総額は、歳入歳出それぞれ 318,602 千円と定める。

2 歳入歳出予算の款項の区分及び当該区分ごとの金額は、「第 1 表歳入歳出予算」による。

(地 方 債)

第 2 条 地方自治法（昭和 22 年法律第 67 号）第 230 条第 1 項の規定により起こすことができる地方債の起債の目的、限度額、起債の方法、利率及び償還の方法は、「第 2 表地方債」による。

平成 27 年 2 月 16 日 提出

千葉市長 熊谷俊人

母子父子寡婦福祉資金貸付事業特別会計

第1表 歳入歳出予算

歳 入

款	項	金 額
1 繰 入 金		千円 27,310
	1 繰 入 金	27,310
2 繰 越 金		29,439
	1 繰 越 金	29,439
3 諸 収 入		215,443
	1 貸 付 金 元 利 収 入	215,443
4 市 債		46,410
	1 市 債	46,410
歳 入 合 計		318,602

母子父子寡婦福祉資金貸付事業特別会計

歳 出

款	項	金 額
1 母子父子寡婦福祉資金貸付事業費		千円 318,602
	1 母子父子寡婦福祉資金貸付事業費	318,602
歳 出 合 計		318,602

母子父子寡婦福祉資金貸付事業特別会計

第2表 地方債

起債の目的	限度額	起債の方法	利率	償還の方法
母子父子寡婦福祉資金貸付事業費	千円 46,410	普通貸借	無利子	母子及び父子並びに寡婦福祉法第37条第2項及び第4項に定めるところによる。

平成27年度千葉市母子父子寡婦福祉資金貸付事業特別会計予算に関する説明書

歳入歳出予算事項別明細書

1 総括

(歳入)

款	本年度予算額	前年度予算額	比較
1 繰入金	27,310 <small>千円</small>	18,991 <small>千円</small>	8,319 <small>千円</small>
2 繰越金	29,439	60,981	△ 31,542
3 諸収入	215,443	195,792	19,651
4 市債	46,410	29,716	16,694
歳入合計	318,602	305,480	13,122

母子父子寡婦福祉資金貸付事業特別会計

(歳出)

款	本年度予算額	前年度予算額	比較	本年度予算額の財源内訳			
				国・県支出金	地方債	繰入金	事業収入
	千円	千円	千円	千円	千円	千円	千円
1 母子父子寡婦福祉資金貸付事業費	318,602	305,480	13,122		46,410	27,310	244,882
歳出合計	318,602	305,480	13,122		46,410	27,310	244,882

母子父子寡婦福祉資金貸付事業特別会計
2 歳 入

(款) 1 繰入金

(項) 1 繰入金

目	本 年 度	前 年 度	比 較	節		説 明
				区 分	金 額	
1 母子福祉資金繰入金	千円 23,429	千円 18,718	千円 4,711	1 母子福祉資金繰入金	千円 23,429	1 一般会計より繰入れ 23,429 千円
2 寡婦福祉資金繰入金	1,204	273	931	1 寡婦福祉資金繰入金	1,204	1 一般会計より繰入れ 1,204 千円
3 父子福祉資金繰入金	2,677	—	2,677	1 父子福祉資金繰入金	2,677	1 一般会計より繰入れ 2,677 千円
計	27,310	18,991	8,319			

母子父子寡婦福祉資金貸付事業特別会計

(款) 2 繰越金

(項) 1 繰越金

目	本年度	前年度	比較	節		説明
				区分	金額	
1 母子福祉資金繰越金	千円 25,942	千円 54,340	千円 △ 28,398	1 母子福祉資金繰越金	千円 25,942	1 前年度繰越金 25,942 千円
2 寡婦福祉資金繰越金	3,497	6,641	△ 3,144	1 寡婦福祉資金繰越金	3,497	1 前年度繰越金 3,497 千円
計	29,439	60,981	△ 31,542			

母子父子寡婦福祉資金貸付事業特別会計

(款) 3 諸収入

(項) 1 貸付金元利収入

目	本 年 度	前 年 度	比 較	節		説 明
				区 分	金 額	
1 母子福祉資金 貸付金元利収入	千円 205,559	千円 186,600	千円 18,959	1 母子福祉資金 貸付金元利収入	千円 205,559	1 貸付金元金収入 204,369 千円 2 貸付金利子収入 619 千円 3 貸付金違約金収入 571 千円
2 寡婦福祉資金 貸付金元利収入	9,851	9,187	664	1 寡婦福祉資金 貸付金元利収入	9,851	1 貸付金元金収入 9,845 千円 2 貸付金利子収入 6 千円
3 父子福祉資金 貸付金元利収入	33	—	33	1 父子福祉資金 元 利 収 入	33	1 貸付金元金収入 29 千円 2 貸付金利子収入 4 千円
計	215,443	195,787	19,656			

母子父子寡婦福祉資金貸付事業特別会計

(款) 3 諸収入

(項) △ 雑入

目	本 年 度	前 年 度	比 較	節		説 明
				区 分	金 額	
△ 母子福祉雑入	千円 —	千円 5	千円 △ 5	—	千円 —	
計	—	5	△ 5			

母子父子寡婦福祉資金貸付事業特別会計

(款) 4 市債

(項) 1 市債

目	本 年 度	前 年 度	比 較	節		説 明
				区 分	金 額	
1 母子福祉債	千円 40,224	千円 29,716	千円 10,508	1 母子福祉資金貸付事業債	千円 40,224	1 母子福祉資金貸付事業債 40,224 千円
2 寡婦福祉債	1,690	—	1,690	1 寡婦福祉資金貸付事業債	1,690	1 寡婦福祉資金貸付事業債 1,690 千円
3 父子福祉債	4,496	—	4,496	1 父子福祉資金貸付事業債	4,496	1 父子福祉資金貸付事業債 4,496 千円
計	46,410	29,716	16,694			

母子父子寡婦福祉資金貸付事業特別会計
3 歳 出

(款) 1 母子父子寡婦福祉資金貸付事業費 (項) 1 母子父子寡婦福祉資金貸付事業費

目	本 年 度	前 年 度	比 較	本 年 度 の 財 源 内 訳				節 目		説 明
				国 支 出 金	地 方 債	繰 入 金	事 収 業 入	区 分	金 額	
1 母子福祉資金貸付事業費	千円 295,154	千円 289,379	千円 5,775	千円	千円 40,224	千円 23,429	千円 231,501	4 共 済 費	千円 12	1 母子福祉資金貸付金 290,647 千円 2 その他諸経費 4,507 千円
								7 貸 金	822	
								9 旅 費	3	
								11 需 用 費	605	
								12 役 務 費	218	
								13 委 託 料	2,847	
								21 貸 付 金	290,647	
2 寡婦福祉資金貸付事業費	16,242	16,101	141		1,690	1,204	13,348	11 需 用 費	14	1 寡婦福祉資金貸付金 15,877 千円 2 その他諸経費 365 千円

母子父子寡婦福祉資金貸付事業特別会計

(款) 1 母子父子寡婦福祉資金貸付事業費 (項) 1 母子父子寡婦福祉資金貸付事業費

目	本年度	前年度	比較	本年度の財源内訳					節		説明
				国・ 支 出 金	地 方 債	繰 入 金	事 収	業 入	区 分	金 額	
	千円	千円	千円	千円	千円	千円	千円			千円	
									12 役 務 費	11	
									13 委 託 料	340	
									21 貸 付 金	15,877	
3 父子福祉 資金貸付 事業費	7,206	—	7,206		4,496	2,677	33	9 旅 費	3	1 父子福祉資金貸付金	6,773 千円
										2 其他諸経費	433 千円
									11 需 用 費	6	
									12 役 務 費	2	
									13 委 託 料	422	
									21 貸 付 金	6,773	
計	318,602	305,480	13,122		46,410	27,310	244,882				

母子父子寡婦福祉資金貸付事業特別会計

地方債の前前年度末における現在高並びに前年度末及び
当該年度末における現在高の見込みに関する調書

区 分	前前年度末 現在高	前年度末 現在高見込額	当該年度中増減見込み		当該年度末 現在高見込額
			当該年度中 起債見込額	当該年度中 元金償還見込額	
母子父子寡婦福祉資金貸付事業債	千円 1,690,518	千円 1,721,394	千円 46,410	千円	千円 1,767,804

平成 27 年度 千葉市 霊園事業特別会計 予算

平成 27 年度 千葉市の 霊園事業特別会計の 予算は、次に定めるところによる。

(歳入歳出予算)

第 1 条 歳入歳出予算の総額は、歳入歳出それぞれ 841,136 千円と定める。

2 歳入歳出予算の款項の区分及び当該区分ごとの金額は、「第 1 表歳入歳出予算」による。

平成 27 年 2 月 16 日 提出

千葉市長 熊谷俊人

霊園事業特別会計

第1表 歳入歳出予算

歳 入

款	項	金 額
1 霊園事業収入		332,468
	1 事業収入	332,468
2 斎場事業収入		135,496
	1 事業収入	135,496
3 財産収入		827
	1 財産運用収入	827
4 繰入金		371,617
	1 繰入金	371,617

霊園事業特別会計

款	項	金額
5 諸 収 入		千円 728
	1 雑 入	728
歳 入 合 計		841,136

霊園事業特別会計

歳 出

款	項	金 額
1 霊園事業費		420,247 <small>千円</small>
	1 事業費	420,247
2 斎場事業費		416,898
	1 事業費	416,898
3 公債費		2,991
	1 公債費	2,991
4 予備費		1,000
	1 予備費	1,000
歳 出 合 計		841,136

平成27年度千葉市霊園事業特別会計予算に関する説明書

歳入歳出予算事項別明細書

1 総括

(歳入)

款	本年度予算額	前年度予算額	比較
1 霊園事業収入	332,468 <small>千円</small>	337,638 <small>千円</small>	Δ 5,170 <small>千円</small>
2 斎場事業収入	135,496	135,120	376
3 財産収入	827	1,182	Δ 355
4 繰入金	371,617	331,824	39,793
5 諸収入	728	708	20
歳入合計	841,136	806,472	34,664

霊園事業特別会計

(歳出)

款	本年度予算額	前年度予算額	比較	本年度予算額の財源内訳			
				国・県支出金	地方債	繰入金	事業収入
1 霊園事業費	千円 420,247	千円 351,856	千円 68,391	千円	千円	千円 86,595	千円 333,652
2 斎場事業費	416,898	451,491	△ 34,593			281,031	135,867
3 公債費	2,991	2,125	866			2,991	
4 予備費	1,000	1,000	0			1,000	
歳出合計	841,136	806,472	34,664			371,617	469,519

霊園事業特別会計

2 歳 入

(款) 1 霊園事業収入

(項) 1 事業収入

目	本年 度	前 年 度	比 較	節		説 明
				区 分	金 額	
1 使 用 料	千円 331,928	千円 337,098	千円 △ 5,170	1 墓 地 使 用 料	千円 170,387	1 墓地使用料 117,187 千円
						2 合葬墓使用料 53,200 千円
				2 納骨堂使用料	3,103	3 納骨堂使用料 3,103 千円
				3 墓 地 管 理 料	158,191	4 墓地管理料 158,191 千円
			4 行政財産目的の外 使 用 料	247	5 行政財産目的の外使用料 247 千円	
2 手 数 料	540	540	0	1 埋葬等証明手数料	540	1 埋葬等証明手数料 540 千円
計	332,468	337,638	△ 5,170			

霊園事業特別会計

(款) 2 斎場事業収入

(項) 1 事業収入

目	本年度	前年度	比較	節		説明
				区分	金額	
1 使用料	千円 135,427	千円 135,058	千円 369	1 火葬施設使用料	千円 67,861	1 火葬施設使用料 67,861 千円
				2 式場使用料	61,196	2 式場使用料 61,196 千円
				3 霊安室使用料	3,741	3 霊安室使用料 3,741 千円
				4 附属葬祭具 使用料	1,249	4 霊きゅう自動車使用料 1,181 千円 5 葬儀用祭壇使用料 68 千円
				5 行政財産目的外 使用料	1,380	6 行政財産目的外使用料 1,380 千円
2 手数料	69	62	7	1 火葬証明手数料	69	1 火葬証明手数料 69 千円
計	135,496	135,120	376			

霊園事業特別会計

(款) 3 財産収入

(項) 1 財産運用収入

目	本年度	前年度	比較	節		説明
				区分	金額	
1 財産貸付収入	千円 827	千円 1,182	千円 △ 355	1 財産貸付収入	千円 827	1 貸地料 202 千円 2 建物貸付料 625 千円
計	827	1,182	△ 355			

(款) 4 繰入金

(項) 1 繰入金

目	本年度	前年度	比較	節		説明
				区分	金額	
1 繰入金	千円 371,617	千円 331,824	千円 39,793	1 繰入金	千円 371,617	1 一般会計より繰入れ 371,617 千円
計	371,617	331,824	39,793			

霊園事業特別会計

(款) 5 諸収入

(項) 1 雑入

目	本 年 度	前 年 度	比 較	節		説 明
				区 分	金 額	
1 雑 入	千円 728	千円 708	千円 20	1 雑 入	千円 728	1 雑入 728 千円
計	728	708	20			

霊園事業特別会計

3 歳 出

(款) 1 霊園事業費 (項) 1 事業費

目	本 年 度	前 年 度	比 較	本 年 度 の 財 源 内 訳				節		説 明
				国 文 出 金	地 方 債	繰 入 金	事 業 収 入	区 分	金 額	
1 総 務 費	千円 126,273	千円 120,258	千円 6,015	千円	千円	千円 51,595	千円 74,678	2 給 料	千円 59,894	1 一般職人件費 12人 (再任用短時間勤務職員 2人) 126,273 千円
								3 職員手当等	46,472	
								4 共 済 費	19,907	
2 事 業 費	293,974	231,598	62,376			35,000	258,974	4 共 済 費	402	1 火葬場運営事業費 4 千円
								7 賃 金	24,268	2 墓地運営事業費 106,695 千円
								9 旅 費	177	3 霊堂運営事業費 1,361 千円
								11 需 用 費	13,646	4 平和公園運営事業費 173,914 千円
								12 役 務 費	5,999	5 桜木霊園再整備事業費 12,000 千円
								13 委 託 料	175,723	

霊園事業特別会計

(款) 1 霊園事業費

(項) 1 事業費

目	本年度	前年度	比較	本年度の財源内訳				節		説明
				国・ 支 出 金	地 方 債	繰 入 金	事 業 収 入	区 分	金 額	
	千円	千円	千円	千円	千円	千円	千円		千円	
								14 使用料及び賃借料	26,853	
								15 工事請負費	42,700	
								16 原材料費	127	
								18 備品購入費	350	
								23 償還金、利子及び割引料	3,584	
								27 公課費	145	
計	420,247	351,856	68,391			86,595	333,652			

霊園事業特別会計

(款) 2 斎場事業費

(項) 1 事業費

目	本年度	前年度	比較	本年度の財源内訳				節		説明
				国 支 出	県 金	地 方 債	繰 入 金	事 収	業 入	
1 事業費	千円 416,898	千円 451,491	千円 △ 34,593			千円 281,031	千円 135,867	9 旅 費	千円 39	1 斎場運営事業費 416,898 千円
								11 需用費	41,321	
								12 役務費	86	
								13 委託料	374,062	
								14 使用料及び 賃借料	45	
								19 負担金、 補助及び 交付金	5	
								27 公課費	1,340	
計	416,898	451,491	△ 34,593			281,031	135,867			

霊園事業特別会計

(款) 3 公債費

(項) 1 公債費

目	本年度	前年度	比較	本年度の財源内訳				節		説明
				国・県 支出金	地方債	繰入金	事収 業入	区分	金額	
1 元 金	千円 1,240	千円 -	千円 1,240	千円	千円	千円 1,240	千円	28 繰 出 金	千円 1,240	1 公債費繰出金 1,240 千円
2 利 子	1,751	2,125	△ 374			1,751		28 繰 出 金	1,751	1 公債費繰出金 1,751 千円
計	2,991	2,125	866			2,991				

(款) 4 予備費

(項) 1 予備費

目	本年度	前年度	比較	本年度の財源内訳				節		説明
				国・県 支出金	地方債	繰入金	事収 業入	区分	金額	
1 予 備 費	千円 1,000	千円 1,000	千円 0	千円	千円	千円 1,000	千円	-	千円 -	1 予備費 1,000 千円
計	1,000	1,000	0			1,000				

給 与 費 明 細 書

1 一般職

(1) 総括

(単位：千円)

区 分	職 員 数 (人)	給 与 費				共 済 費	合 計	備 考
		報 酬	給 料	職 員 手 当	計			
本 年 度	(2) 12		59,894	46,472	106,366	19,907	126,273	
前 年 度	(2) 12		58,728	43,144	101,872	18,386	120,258	
比 較	(0) 0		1,166	3,328	4,494	1,521	6,015	

(注) () 内は、短時間勤務職員の職員数(外数)を示す。

職員手当の内訳	区 分	管理職手当	扶養手当	地域手当	住居手当	通勤手当	時 間 外 勤 務 手 当	休日勤務手当	管理職員特別 勤 務 手 当
	本 年 度	1,877	2,130	7,210	810	1,811	7,532	252	29
	前 年 度	1,877	1,740	6,386	810	1,890	7,646	247	17
	比 較	0	390	824	0	△ 79	△ 114	5	12
	区 分	期 末 手 当	勤 勉 手 当						
本 年 度	15,280	9,541							
前 年 度	14,397	8,134							
比 較	883	1,407							

霊園事業特別会計

(2) 給料及び職員手当の増減額の明細

区 分	増 減 額	増 減 事 由 別 内 訳		説 明	備 考
給 料	千円 1,166	給与改定に伴う増減分	千円 △ 168	1 給与改定分 100千円 2 給与制度の総合的見直し分 △ 268千円	平成26年度の給与改定 給料の改定率 +0.4% 適用時期 平成26年4月1日 給与制度の総合的見直し 給料の改定率 △ 2.4% 実施時期 平成27年4月1日
		昇給に伴う増加分	351		
		その他の増減分	983	1 給料の減額率変更による増 191千円 2 その他 792千円	1 減額率変更0.2～8.1% (平成26年4月より実施) 減額率変更0～7% (平成27年4月より実施) 2 職員の構成変動
職 員 手 当	3,328	制度改正に伴う増減分	1,347	1 給与改定分 1,023千円 2 給与制度の総合的見直し分 750千円 3 住居手当 △ 324千円 4 通勤手当 △ 102千円	1 平成26年度 給与改定の状況 交通用具に係る通勤手当の増 勤勉手当の月数増 (+0.15月) 2 給与制度の総合的見直しの状況 地域手当の率変更 (平成26年度10%→平成27年度11%) 管理職特別勤務手当の制度変更 (平日深夜勤務も支給) 3 自宅に係る住居手当の廃止 4 交通用具使用者に係る通勤手当の段階的引下げ
		その他の増減分	1,981		職員の構成変動

霊園事業特別会計

(3) 給料及び職員手当の状況

ア 職員1人当たり給与

区 分		一 般 行 政 職	技 能 労 務 職
26 年 10 月 1 日 現 在	平均給料月額 (円)	409,067	347,603
	平均給与月額 (円)	527,966	404,294
	平均年齢 (歳.月)	52.8	56.7
25 年 10 月 1 日 現 在	平均給料月額 (円)	374,332	332,662
	平均給与月額 (円)	603,306	392,428
	平均年齢 (歳.月)	56.6	55.7

イ 初任給

区 分		一 般 行 政 職	技 能 労 務 職
	高 校 卒	144,300 円	136,400 ~ 203,300 円
	短 大 卒	158,200	
	大 学 卒	178,100	
国 の 制 度	高 校 卒	142,100 円	123,900 ~ 213,000 円
	短 大 卒	151,800	
	大 学 卒	総合職 181,200 一般職 174,200	

霊園事業特別会計

ウ 級別職員数

区 分	級	一般行政職		技能労務職	
		職員数	構成比	職員数	構成比
26年10月1日現在	8 級	人	%	人	%
	7 級				
	6 級	2	25.0		
	5 級				
	4 級	3	37.5		
	3 級	(2) 3	(100.0) 37.5	4	100.0
	2 級				
	1 級				
	計	(2) 8	(100.0) 100.0	4	100.0
25年10月1日現在	8 級	人	%	人	%
	7 級				
	6 級	2	25.0		
	5 級				
	4 級	3	37.5		
	3 級	(2) 3	(100.0) 37.5	4	100.0
	2 級				
	1 級				
	計	(2) 8	(100.0) 100.0	4	100.0

(注) () 内は、短時間勤務職員の職員数(外数)を示す。

霊園事業特別会計

(級別の標準的な職務内容)

区 分	8 級	7 級	6 級	5 級	4 級	3 級	2 級	1 級
一般行政職			所 長		主 査 査 補	副 主 査 主 事		

区 分	4 級	3 級	2 級	1 級
技能労務職		技 能 長 任 主 任 技 能 主 任 作 業 主		

エ 昇給

区 分	合 計	代 表 的 な 職 種		
		一 般 行 政 職	技 能 労 務 職	
本 年 度	職 員 数 (A) (人)	12	4	
	昇 給 に 係 る 職 員 数 (B) (人)	11	3	
	号 給 数 別 内 訳	1 号 給 (人)	4	2
		2 号 給 (人)		
		3 号 給 (人)	3	1
		5 号 給 (人)	3	
		7 号 給 (人)	1	
	比 率 (B) / (A) (%)	91.7	100.0	

霊園事業特別会計

オ 期末手当・勤勉手当

区 分	支 給 期 別 支 給 率		支 給 率 計	職制上の段階、職務の 級等による加算措置	備 考
	6 月	12 月			
本 年 度	(0.975) ^{月分} 1.9	(1.175) ^{月分} 2.20	(2.15) ^{月分} 4.10	有	
前 年 度	(0.975) 1.9	(1.125) 2.05	(2.10) 3.95	有	
国 の 制 度	(0.975) 1.9	(1.175) 2.20	(2.15) 4.10	有	

(注) () 内は、再任用職員の支給率を示す。

カ 地域手当

支 給 対 象 地 域	全 地 域
支 給 率 (%)	10
支 給 対 象 職 員 数 (人)	14
国の指定基準 (支給率) (%)	10

霊園事業特別会計

キ その他の手当

区 分	国の制度との異同	差 異 の 内 容
扶 養 手 当	同 じ	
住 居 手 当	同 じ	
通 勤 手 当	同 じ	

霊園事業特別会計

債務負担行為で翌年度以降にわたるものについての前年度末までの支出額
又は支出額の見込み及び当該年度以降の支出予定額等に関する調書

事 項	限 度 額	前年度末までの支出（見込）額		当該年度以降の支出予定額		左 の 財 源 内 訳			
		期 間	金 額	期 間	金 額	国・県支出金	地 方 債	繰 入 金	事 業 収 入
議 決 済 分	千円		千円		千円	千円	千円	千円	千円
斎場施設管理運営	1,879,279			平成27年度	374,062			238,566	135,496
				平成28年度 ～ 平成31年度	限度額に同じ			特定財源を 除いた額	

地方債の前前年度末における現在高並びに前年度末及び
当該年度末における現在高の見込みに関する調書

区 分	前前年度末 現在高	前年度末 現在高見込額	当該年度中増減見込み		当該年度末 現在高見込額
			当該年度中 起債見込額	当該年度中 元金償還見込額	
	千円	千円	千円	千円	千円
霊園事業債	227,000	227,000		1,240	225,760

1. 關於本會之組織及職權範圍，業經本會第一屆會員大會通過，並經內政部備案在案。本會自成立以來，即積極參與各項社會公益活動，並致力於推動社會福利事業之發展。本會之宗旨在於服務社會大眾，促進社會和諧與進步。本會之組織架構包括會長、副會長、理事、監事及工作人員等。本會之職權範圍包括：(一) 籌募經費；(二) 辦理各項社會福利服務；(三) 推動社會公益活動；(四) 參與社會政策之研擬與推動；(五) 其他經會員大會授權之事項。本會之運作經費主要來自社會各界之捐助及政府補助。本會之服務對象為社會大眾，特別是弱勢族群及有需要之人士。本會之服務內容包括：(一) 社會福利服務；(二) 社會公益活動；(三) 社會政策研擬與推動；(四) 其他社會福利服務。本會之服務宗旨在於服務社會大眾，促進社會和諧與進步。本會之服務內容包括：(一) 社會福利服務；(二) 社會公益活動；(三) 社會政策研擬與推動；(四) 其他社會福利服務。本會之服務宗旨在於服務社會大眾，促進社會和諧與進步。本會之服務內容包括：(一) 社會福利服務；(二) 社會公益活動；(三) 社會政策研擬與推動；(四) 其他社會福利服務。

本會之服務宗旨在於服務社會大眾，促進社會和諧與進步。本會之服務內容包括：(一) 社會福利服務；(二) 社會公益活動；(三) 社會政策研擬與推動；(四) 其他社會福利服務。本會之服務宗旨在於服務社會大眾，促進社會和諧與進步。本會之服務內容包括：(一) 社會福利服務；(二) 社會公益活動；(三) 社會政策研擬與推動；(四) 其他社會福利服務。

平成 27 年度千葉市農業集落排水事業特別会計予算

平成 27 年度千葉市の農業集落排水事業特別会計の予算は、次に定めるところによる。

(歳入歳出予算)

第 1 条 歳入歳出予算の総額は、歳入歳出それぞれ 501,416 千円と定める。

2 歳入歳出予算の款項の区分及び当該区分ごとの金額は、「第 1 表歳入歳出予算」による。

平成 27 年 2 月 16 日 提出

千葉市長

熊 谷 俊 人

農業集落排水事業特別会計

第1表 歳入歳出予算

歳 入

款	項	金 額
1 分担金及び負担金		千円 625
	1 分 担 金	625
2 使用料及び手数料		67,415
	1 使 用 料	67,415
3 県 支 出 金		850
	1 県 補 助 金	850
4 繰 入 金		432,526
	1 繰 入 金	432,526
歳 入 合 計		501,416

農業集落排水事業特別会計

歳 出

款	項	金 額
1 農業集落排水事業費		千円 149,000
	1 事業費	149,000
2 公債費		351,416
	1 公債費	351,416
3 予備費		1,000
	1 予備費	1,000
歳 出	合 計	501,416

農業集落排水事業特別会計

平成27年度千葉市農業集落排水事業特別会計予算に関する説明書

歳入歳出予算事項別明細書

1 総括

(歳入)

款	本年度予算額	前年度予算額	比較
1 分担金及び負担金	625 千円	1,005 千円	△ 380 千円
2 使用料及び手数料	67,415	67,404	11
3 県支出金	850	2,250	△ 1,400
4 繰入金	432,526	417,848	14,678
歳入合計	501,416	488,507	12,909

農業集落排水事業特別会計

(歳 出)

款	本年度予算額	前年度予算額	比 較	本年度予算額の財源内訳			
				国・県支出金	地 方 債	繰 入 金	事 業 収 入
	千円	千円	千円	千円	千円	千円	千円
1 農業集落排水事業費	149,000	136,091	12,909	850		80,110	68,040
2 公 債 費	351,416	351,416	0			351,416	
3 予 備 費	1,000	1,000	0			1,000	
歳 出 合 計	501,416	488,507	12,909	850		432,526	68,040

農業集落排水事業特別会計

2 歳 入

(款) 1 分担金及び負担金

(項) 1 分担金

目	本 年 度	前 年 度	比 較	節		説 明
				区 分	金 額	
1 農業集落排水 分 担 金	千円 625	千円 1,005	千円 △ 380	1 農業集落排水 分 担 金	千円 625	1 農業集落排水分担金 625千円
計	625	1,005	△ 380			

(款) 2 使用料及び手数料

(項) 1 使用料

目	本 年 度	前 年 度	比 較	節		説 明
				区 分	金 額	
1 農業集落排水 使 用 料	千円 67,415	千円 67,404	千円 11	1 農業集落排水 使 用 料	千円 67,415	1 農業集落排水使用料 67,415千円
計	67,415	67,404	11			

農業集落排水事業特別会計

(款) 3 県支出金

(項) 1 県補助金

目	本 年 度	前 年 度	比 較	節		説 明
				区 分	金 額	
1 農業集落排水事業費補助金	千円 850	千円 2,250	千円 △ 1,400	1 農業集落排水事業費収入	千円 850	1 農業集落排水事業費収入 850 千円
計	850	2,250	△ 1,400			

(款) 4 繰入金

(項) 1 繰入金

目	本 年 度	前 年 度	比 較	節		説 明
				区 分	金 額	
1 繰入金	千円 432,526	千円 417,848	千円 14,678	1 繰入金	千円 432,526	1 一般会計より繰入れ 432,526 千円
計	432,526	417,848	14,678			

農業集落排水事業特別会計

3 歳 出

(款) 1 農業集落排水事業費 (項) 1 事業費

目	本 年 度	前 年 度	比 較	本 年 度 の 財 源 内 訳				節		説 明
				国 支 出 金	地 方 債	繰 入 金	事 収 業 入	区 分	金 額	
1 総務費	千円 22,728	千円 21,760	千円 968	千円	千円	千円 22,728	千円	2 給料	千円 10,211	1 一般職人件費 3人 22,728千円
								3 職員手当等	9,016	
								4 共済費	3,501	
2 事業費	126,272	114,331	11,941	850	57,382	68,040	9 旅費	12	1 農業集落排水施設管理運営費 120,210千円 2 農業集落排水施設整備費 6,062千円	
							11 需用費	39,285		
							12 役務費	5,772		
							13 委託料	54,377		
							14 使用料及び 賃借料	37		

農業集落排水事業特別会計

(款) 2 公債費

(項) 1 公債費

目	本年度	前年度	比較	本年度の財源内訳					節		説明
				国・県 支出金	地方債	繰入金	事収	業入	区分	金額	
1 元 金	千円 261,544	千円 255,993	千円 5,551	千円	千円	千円 261,544		千円	28 繰 出 金	千円 261,544	1 公債管理へ繰出し 261,544 千円
2 利 子	89,872	95,423	△ 5,551			89,872			28 繰 出 金	89,872	1 公債管理へ繰出し 89,872 千円
計	351,416	351,416	0			351,416					

(款) 3 予備費

(項) 1 予備費

目	本年度	前年度	比較	本年度の財源内訳					節		説明
				国・県 支出金	地方債	繰入金	事収	業入	区分	金額	
1 予 備 費	千円 1,000	千円 1,000	千円 0	千円	千円	千円 1,000		千円	—	千円 —	1 予備費 1,000 千円
計	1,000	1,000	0			1,000					

給 与 費 明 細 書

1 一 般 職

(1) 総 括

(単位：千円)

区 分	職 員 数 (人)	給 与 費				共 済 費	合 計	備 考
		報 酬	給 料	職 員 手 当	計			
本 年 度	3		10,211	9,016	19,227	3,501	22,728	
前 年 度	3		10,311	8,119	18,430	3,330	21,760	
比 較	0		△ 100	897	797	171	968	

職員手当の内訳	区 分	扶 養 手 当	地 域 手 当	住 居 手 当	通 勤 手 当	時 間 外 勤 務 手 当	休 日 勤 務 手 当	期 末 手 当	勤 勉 手 当
	本 年 度	156	1,139	613	716	2,805	59	2,246	1,282
	前 年 度	0	1,050	189	566	2,848	59	2,262	1,145
	比 較	156	89	424	150	△ 43	0	△ 16	137

農業集落排水事業特別会計

(2) 給料及び職員手当の増減額の明細

区 分	増 減 額	増 減 事 由 別 内 訳		説 明	備 考
給 料	千円 △ 100	給与改定に伴う増減分	千円 △ 71	1 給与改定分 44千円 2 給与制度の総合的見直し分 △ 115千円	平成26年度の給与改定 給料の改定率 +0.4% 適用時期 平成26年4月1日 給与制度の総合的見直し 給料の改定率 △ 2.4% 実施時期 平成27年4月1日
		昇給に伴う増加分	180		
		その他の増減分	△ 209	1 給料の減額率変更による増 31千円 2 その他 △ 240千円	1 減額率変更0.2～8.1% (平成26年4月より実施) 減額率変更0～7% (平成27年4月より実施) 2 職員の構成変動
職 員 手 当	897	制度改正に伴う増減分	200	1 給与改定分 176千円 2 給与制度の総合的見直し分 64千円 3 住居手当 △ 32千円 4 通勤手当 △ 8千円	1 平成26年度 給与改定の状況 交通用具に係る通勤手当の増 勤勉手当の月数増 (+0.15月) 2 給与制度の総合的見直しの状況 地域手当の率変更 (平成26年度10%→平成27年度11%) 3 自宅に係る住居手当の廃止 4 交通用具使用者に係る通勤手当の段階的引下げ
		その他の増減分	697		職員の構成変動

農業集落排水事業特別会計

(3) 給料及び職員手当の状況

ア 職員1人当たり給与

区 分		一 般 行 政 職
26 年 10 月 1 日 現 在	平 均 給 料 月 額 (円)	273,285
	平 均 給 与 月 額 (円)	394,800
	平 均 年 齢 (歳.月)	47.4
25 年 10 月 1 日 現 在	平 均 給 料 月 額 (円)	265,181
	平 均 給 与 月 額 (円)	371,147
	平 均 年 齢 (歳.月)	46.5

イ 初任給

区 分		一 般 行 政 職
高	校 卒	144,300 円
短	大 卒	158,200
大	学 卒	178,100
国 の 制 度	高 校 卒	142,100 円
	短 大 卒	151,800
	大 学 卒	総合職 181,200 一般職 174,200

農業集落排水事業特別会計

ウ 級別職員数

区 分	級	一般行政職	
		職 員 数	構 成 比
26 年 10 月 1 日 現 在	8 級	人	%
	7 級		
	6 級		
	5 級		
	4 級		
	3 級	2	66.7
	2 級	1	33.3
	1 級		
	計	3	100.0
25 年 10 月 1 日 現 在	8 級	人	%
	7 級		
	6 級		
	5 級		
	4 級		
	3 級	2	66.7
	2 級	1	33.3
	1 級		
	計	3	100.0

(注) () 内は、短時間勤務職員の職員数(外数)を示す。

農業集落排水事業特別会計

(級別の標準的な職務内容)

区 分	8 級	7 級	6 級	5 級	4 級	3 級	2 級	1 級
一 般 行 政 職						主 任 主 事	主 事	

エ 昇給

区 分		合 計	代 表 的 な 職 種		
			一 般 行 政 職		
本 年 度	職 員 数 (A) (人)	3	3		
	昇 給 に 係 る 職 員 数 (B) (人)	2	2		
	号 給 数 別 内 訳	1 号 給 (人)			
		2 号 給 (人)			
		3 号 給 (人)	1	1	
		5 号 給 (人)	1	1	
		7 号 給 (人)			
比 率 (B) / (A) (%)	66.7	66.7			

農業集落排水事業特別会計

オ 期末手当・勤勉手当

区 分	支 給 期 別 支 給 率		支 給 率 計	職制上の段階、職務の 級等による加算措置	備 考
	6 月	12 月			
本 年 度	(0.975) ^{月分} 1.9	(1.175) ^{月分} 2.20	(2.15) ^{月分} 4.10	有	
前 年 度	(0.975) 1.9	(1.125) 2.05	(2.10) 3.95	有	
国 の 制 度	(0.975) 1.9	(1.175) 2.20	(2.15) 4.10	有	

(注) () 内は、再任用職員の支給率を示す。

カ 地域手当

支 給 対 象 地 域	全 地 域
支 給 率 (%)	10
支 給 対 象 職 員 数 (人)	3
国 の 指 定 基 準 (支 給 率) (%)	10

農業集落排水事業特別会計

キ その他の手当

区 分	国の制度との異同	差 異 の 内 容
扶 養 手 当	同 じ	
住 居 手 当	同 じ	
通 勤 手 当	同 じ	

農業集落排水事業特別会計

債務負担行為で翌年度以降にわたるものについての前年度末までの支出額
又は支出額の見込み及び当該年度以降の支出予定額等に関する調書

事 項	限 度 額	前年度末までの支出（見込）額		当該年度以降の支出予定額		左 の 財 源 内 訳			
		期 間	金 額	期 間	金 額	国・県支出金	地 方 債	繰 入 金	事 業 収 入
議 決 済 分	千円		千円		千円	千円	千円	千円	千円
農業集落排水処理施設 使用料等徴収事務	36,000千円に消 費税を加算した 額の範囲内			平成27年度	0				
				平成28年度 と 平成29年度	限度額に同じ			特定財源を 除いた額	

地方債の前前年度末における現在高並びに前年度末及び
当該年度末における現在高の見込みに関する調書

区 分	前前年度末 現在高	前年度末 現在高見込額	当該年度中増減見込み		当該年度末 現在高見込額
			当該年度中 起債見込額	当該年度中 元金償還見込額	
農業集落排水事業債	千円 4,592,474	千円 4,336,481	千円	千円 261,544	千円 4,074,937



此照已部... 辦理... 辦理... 辦理...